

LED LEUCHTEN 2020/1

Produktinformation



Gepürfte
Technologie



Bis zu 5 Jahre
Garantie



Hohe
Energieeffizienz



Qualität aus
Deutschland

Technische Hinweise:

Technische Sonderausstattungen, wie zum Beispiel Ausführung in DALI, Notlicht, HF-Sensor, sind auf Anfrage für fast jeden Leuchtentyp lieferbar.
Gerne fertigen wir Sonderleuchten nach Ihren Wünschen bzw. Vorgaben.

Unsere Leuchten entsprechen europäischen technischen Standards und sind CE zertifiziert.

LEDs befinden sich in einer kontinuierlichen Weiterentwicklung. Die angegebenen Werte zur Effizienz spiegeln den Stand der Technik zum Zeitpunkt der Drucklegung wider. Stets aktualisierte Werte können auf unserer Website abgerufen werden.

Maße (mm) sind ca.-Angaben. Irrtümer und Änderungen behalten wir uns vor.

LED Leuchten Garantie



Für Leuchten mit einer Nennlebensdauer ≥ 50.000 Betriebsstunden gewährt die Firma Fluolite eine Garantie über einen Zeitraum von **5 Jahren**.

Für Leuchten mit einer Nennlebensdauer < 50.000 Betriebsstunden gewährt die Firma Fluolite eine Garantie über einen Zeitraum von bis zu **3 Jahren**.

Der Garantiezeitraum beginnt ab Rechnungsdatum. Der Garantieanspruch ist unverzüglich nach Auftreten des Mangels durch Vorlage unserer Rechnung nachzuweisen und gilt europaweit für alle LED-Module, LED-Betriebsgeräte und sonstige LED-Komponenten unserer Leuchten.

Unsere Garantie gilt unter folgenden Bedingungen:

Unsere Garantie erfasst ausschließlich Ausfälle aufgrund von Material-, Konstruktions- und Produktionsmängel und Ausfälle, welche die Nennausfallrate von 0,2% / 1000 Betriebsstunden übersteigen.

Der mittlere Lichtstromrückgang bei LED-Modulen ist bis zu einem Wert von 0,6% / 1000 Betriebsstunden technisch bedingt und somit nicht von der Garantie erfasst. Abweichungen in der Lichteigenschaft können beim Ersatz von LED-Modulen im Zuge des technischen Fortschritts auftreten.

Im Übrigen erfordert die Geltendmachung der Garantie, dass

- unsere Leuchten bestimmungsgemäß verwendet und technische Grenzwerte eingehalten werden;
- keine Veränderungen an unseren Leuchten vorgenommen werden;
- die Montage und Wartung durch Fachpersonal entsprechend der Montage- und Wartungsvorschriften vorgenommen wird.

Unsere Garantie beinhaltet folgende Leistungen:

Unsere Garantie erstreckt sich auf die Instandsetzung, Ersatzlieferung oder Gutschrift des Kaufpreises nach unserer Wahl. Bei einer Ersatzlieferung sind wir berechtigt, ein bedingt durch den technischen Fortschritt abweichendes Ersatzprodukt zu liefern.

Kosten für den Ein- und Ausbau des defekten Produkts bzw. des Ersatzprodukts, Gerüste und Hebebühnen, Kosten des Transports, des Versands und der Entsorgung werden von unserer Garantie nicht erfasst. Wir haften auch nicht für sonstige Schäden, welche durch den Ausfall der Leuchten verursacht wurden.

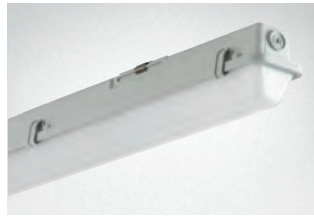
Die Erbringung einer Garantieleistung bewirkt keine Verlängerung des Garantiezeitraums.

Die gesetzlichen Gewährleistungsrechte bleiben unberührt. Im Übrigen gelten unsere allgemeinen Verkaufsbedingungen.

Feuchtraumleuchten



PAC-D LED eco 8



PAC-D LED 9



PAC-Mini/PC LED 10



Abbildung ähnlich
NEU PAC-D LED MaXX 11



Abbildung ähnlich
NEU PAC-D LED Q 11



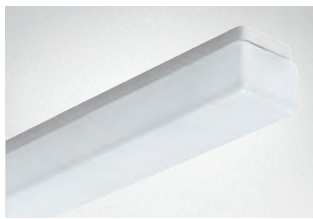
NEU LZP LED 12



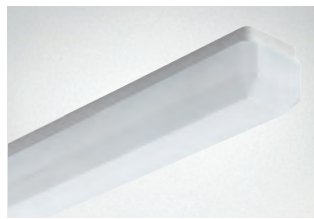
NEU LZP LED HT 13



Profila 14 - 15



ALSF LED 16

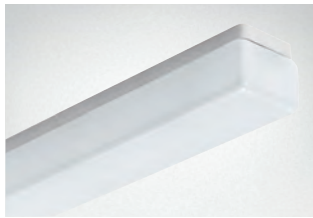


Euro-Line Aqua LED 17

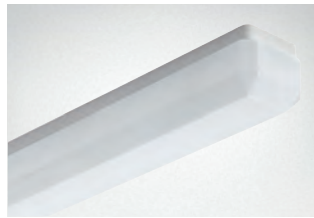


RKL-Aqua LED 30 - 31

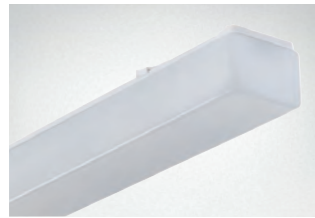
Anbauleuchten



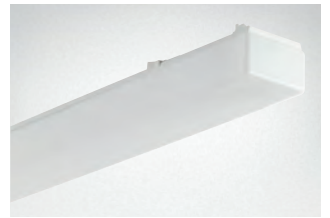
ALSF LED 16



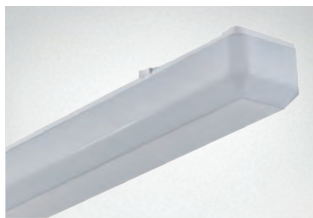
Euro-Line Aqua LED 17



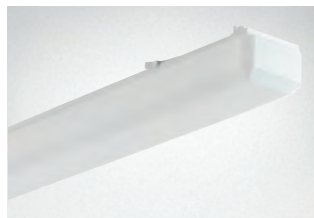
AOT LED 18



AOT Mini LED 19



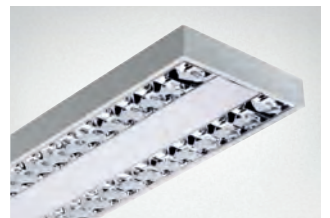
Euro-Line LED 20



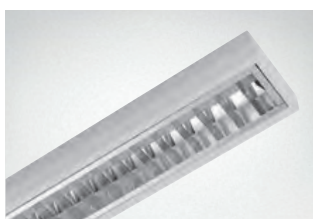
Euro-Line Mini LED 21



FLAT-A LED 39



Quadra-P LED 40



NEU LUX LED 41

Wand- und Deckenleuchten



NEU RKF 22



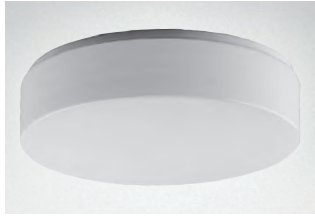
NEU RKF-Z 23



RKL LED 24 - 26



NEU RKL 4 MC LED 27



RKL-Z LED 28 - 29



RKL-Aqua LED 30 - 31

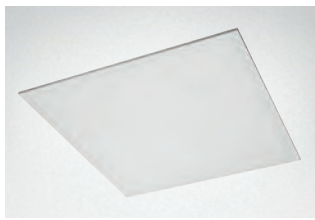


Rondo-Lite LED 34

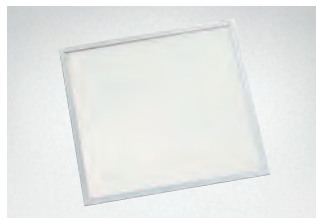


Quadro-Lite LED 35

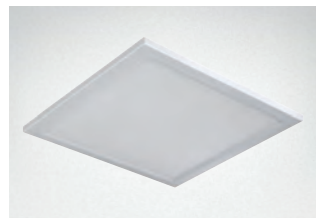
Panelleuchten / Einlegeleuchten



NEU LED-Panel eco 36



NEU LED-Panel 37



FLAT-E LED 38

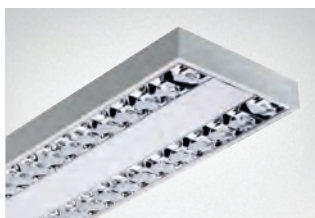


FLAT-A LED 39



Classeo-E/B II LED 40

Rasterleuchten



Quadra-P LED 40



NEU LUX LED 41



NEU ARO LED 42



NEU AVA LED 43

Downlights

Lichtleisten & Lichtbandsysteme



Minilite LED 44



TRX LED 45 - 49



TRA 50 - 51

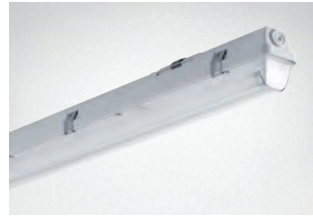
Leuchten für LEDtube / Retrofit



PAC-D für LEDtube 53



PAC für LEDtube 53



PAC-Mini/PC für LEDtube 54



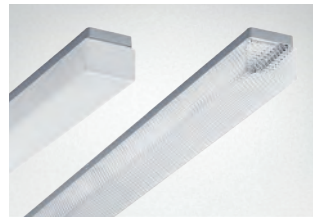
LZP für LEDtube 54



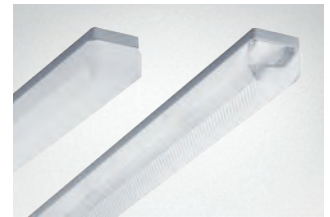
Euro-FFL für LEDtube 55



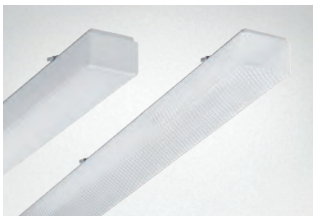
NEU LUX für LEDtube 55



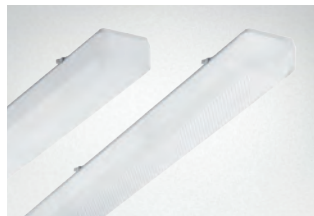
ALSF für LEDtube 56



Euro-Line Aqua für LEDtube 56



AOT für LEDtube 57



Euro-Line für LEDtube 57



SFN/SFX für LEDtube 58



TRX für LEDtube 58



RKL (Retrofit) 59



RKL-Aqua (Retrofit) 59

Notleuchten



FLS 1 LED

60



FL 2 LED

61



FL 4 LED

61



FL 3 Display-E LED

62



FL 3 Display-R LED

62

RKL Matrix - RKL LED Leuchten auf einen Blick	32 - 33
Verschlüsse / Zubehör	63 - 64
Schutzarten / Schutzklassen / Prüfzeichen	65
Chemische Beständigkeit	66
Technische Information - HF-Sensor	67

HELLER bis zu 4300 Lumen
FLACHER bis zu 24% im Vergleich zur RKL
STYLISCH zurückhaltende Formensprache

RKF
LED WAND- UND DECKENLEUCHTE

Homogene Ausleuchtung und hoher Leuchtenlichtstrom;
Durchschleifen möglich (2 Kabeleinführungen); Praktischer
Bajonett-Verschluss; HF-Sensor (Master/Slave fähig);
Nachhaltigkeit durch austauschbares LED-Modul. ➔ Siehe Seite 22

PAC-D LED eco

LED FEUCHTRAUM-WANNENLEUCHTE



Economy-Ausführung

Leuchtenunterteil aus glasfaserverstärktem Polyester, hellgrau, schwer entflammbar. PMMA-Wanne. 3-teilige Kunststoff-Verschlüsse, davon zwei mit Sicherungsschraube. Multifunktionale Schnellmontage-Befestigungsklammern aus Edelstahl (Leuchte einklipsbar). Zeitloses Design für Innenräume oder überdachte Außenbereiche. Geeignet für Decken- oder Wandmontage.

- ▶ Farbtoleranz (initial MacAdam) 3
- ▶ Farbtemperatur 4000 K (3000 K auf Anfrage erhältlich)
- ▶ Alterungsbeständige PU-Dichtung
- ▶ Erhältlich mit Durchgangsverdrahtung 5 x 2,5 mm²
- ▶ Wannenoptik: geperlt oder opal
- ▶ Geeignet für Anbau- oder Pendelmontage
- ▶ Edelstahl-Verschlüsse optional erhältlich

Nachhaltigkeit - LED-Modul Zhaga-konform, austauschbar

Schnellmontage-Befestigungsklammern

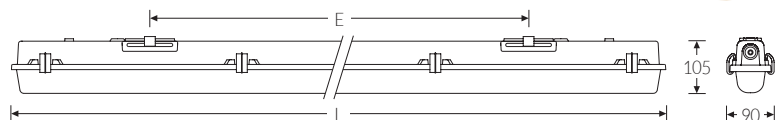
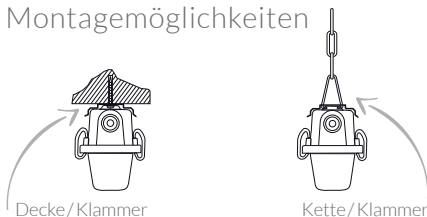
Variabler Verschieberegion 60 mm

▽-Zeichen, geeignet für Räume mit erhöhter Brandgefahr

Bezeichnung	Ausführung	Farbtemperatur (K)	Leuchtenlichtstrom (Lm)	Anschlussleistung (W)	LED Lebensdauer	L	E	Artikel-Nr.	
PAC-D LED eco Geperlt	1200	Basic	4000	2900	23	42.000h L70/B10	1220	760	6324 7522 •
			4000	4200	34	42.000h L70/B10	1220	760	6324 7532 •
		DV 5 x 2,5	4000	2900	23	42.000h L70/B10	1220	760	6324 7524 •
			4000	4200	34	42.000h L70/B10	1220	760	6324 7534 •
	1500	Basic	4000	3500	28	42.000h L70/B10	1520	1060	6324 8522 •
			4000	5000	40	42.000h L70/B10	1520	1060	6324 8532 •
		DV 5 x 2,5	4000	3500	28	42.000h L70/B10	1520	1060	6324 8524 •
			4000	5000	40	42.000h L70/B10	1520	1060	6324 8534 •
PAC-D LED eco Opal	1200	Basic	4000	2700	23	42.000h L70/B10	1220	760	6324 5022 •
			4000	3800	34	42.000h L70/B10	1220	760	6324 5032 •
		DV 5 x 2,5	4000	2700	23	42.000h L70/B10	1220	760	6324 5024 •
			4000	3800	34	42.000h L70/B10	1220	760	6324 5034 •
	1500	Basic	4000	3400	28	42.000h L70/B10	1520	1060	6324 5522 •
			4000	4900	40	42.000h L70/B10	1520	1060	6324 5532 •
		DV 5 x 2,5	4000	9000	60	35.000h L80/B10	1520	1060	6324 5542 •
			4000	3400	28	42.000h L70/B10	1520	1060	6324 5524 •
		4000	4900	40	42.000h L70/B10	1520	1060	6324 5534 •	

• ab Lager Fluolite

Montagemöglichkeiten



Passendes Zubehör auf S. 63/64



PAC-D LED

LED FEUCHTRAUM-WANNENLEUCHTE

A A+ A++ CE IK02 IP65



Nachhaltigkeit – LED-Modul Zhaga-konform, austauschbar

Für den Einsatz in Lebensmittelbereichen – HACCP Zertifikat

Hochwertige Materialien

Schnellmontage-Befestigungsklammern

Bis zu 9.100 Lumen

Premium-Ausführung

Leuchtenunterteil aus glasfaserverstärktem Polyester, hellgrau, schwer entflammbar. PMMA-Wanne opal transluzent, homogene Ausleuchtung. Kunststoff-Clip-Verschlüsse. Zeitloses Design für Innenräume oder überdachte Außenbereiche. Geeignet für Decken- oder Wandmontage. Entspricht den Vorgaben internationaler Standards (HACCP) der Lebensmittelindustrie.

- ▶ Hohe LED-Lebensdauer 50.000 h bei L80/B10
- ▶ Farbtoleranz (initial MacAdam) 3
- ▶ Farbtemperatur wahlweise 4000 K | 6500 K
- ▶ Homogene Ausleuchtung
- ▶ Mit Durchgangsverdrahtung oder Ersatzlicht 3 h erhältlich
- ▶ Optional in den Wannenvarianten glasklar, geperlt oder in Polycarbonat (PC) erhältlich
- ▶ Geeignet für Anbau- oder Pendelmontage
- ▶ Edelstahlverschlüsse optional erhältlich
- ▶ Zeichen, geeignet für Räume mit erhöhter Brandgefahr

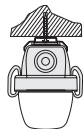
Bezeichnung		Ausführung	Farbtemperatur (K)	Leuchtenlichtstrom (Lm)	Anschlussleistung (W)	LED Lebensdauer	L	E	Artikel-Nr.	
PAC-D LED (mit Kunststoff-Clip-Verschlüssen)	650	Basic	4000	1800	15	50.000h L80/B10	660	360	6322 2510 •	
			4000	2500	21	50.000h L80/B10	660	360	6322 2520 •	
PAC-D LED (mit 3-teiligen Edelstahlverschlüssen)	650	Basic	4000	1800	15	50.000h L80/B10	660	360	6322 2511 •	
			4000	2500	21	50.000h L80/B10	660	360	6322 2521 •	
		DV 3 x 2,5	4000	1800	15	50.000h L80/B10	660	360	6322 2512	
			4000	2500	21	50.000h L80/B10	660	360	6322 2522	
PAC-D LED (mit Kunststoff-Clip-Verschlüssen)	1200	Basic	4000	2700	26	50.000h L80/B10	1220	760	6322 7526 •	
			4000	4200	32	50.000h L80/B10	1220	760	6322 8134 •	
PAC-D LED (mit 3-teiligen Edelstahlverschlüssen)	1200	Basic	4000	2700	26	50.000h L80/B10	1220	760	6322 7530 •	
			4000	4200	32	50.000h L80/B10	1220	760	6322 8140	
PAC-D LED (mit Kunststoff-Clip-Verschlüssen)	1500	Basic	4000	3500	25	50.000h L80/B10	1520	1060	6323 7533 •	
			4000	6000	47	50.000h L80/B10	1520	1060	6323 8154 •	
			4000	9100	60	50.000h L80/B10	1520	1060	6323 8181 •	
		Ersatzlicht 3 h	4000	3500	35	50.000h L80/B10	1520	1060	6323 7540	
PAC-D LED (mit 3-teiligen Edelstahlverschlüssen)	1500	Basic	4000	6000	47	50.000h L80/B10	1520	1060	6323 8156 •	
			DV 5 x 2,5	4000	6000	47	50.000h L80/B10	1520	1060	6323 8186
				6500	9100	60	50.000h L80/B10	1520	1060	6323 8185

• ab Lager Fluolite

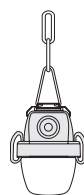
Montagemöglichkeiten



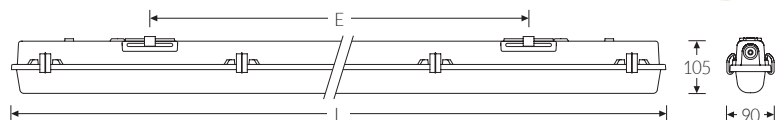
Decke direkt



Decke/Klammer



Kette/Klammer



Passendes
Zubehör
auf S. 63/64



PAC-D LED Online
www.fluolite.de/produkte/pac-d-led

PAC-Mini/PC LED

LED FEUCHTRAUM-WANNENLEUCHTE

A A+ A++ CE IK07 IP65



Kompakte Bauform

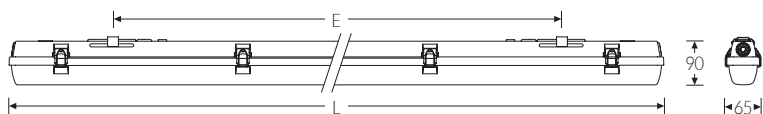
Leuchtenunterteil aus glasfaserverstärktem Polyester, hellgrau, schwer entflammbar. PC-Wanne, schlagfest und UV-stabilisiert, opal (Frosted) transluzent, homogene Ausleuchtung. Kunststoff-Clip-Verschlüsse, nur mit Werkzeug zu öffnen. Geeignet für Decken- oder Wandmontage in Innen- oder überdachten Außenbereichen. Entspricht den Vorgaben internationaler Standards (HACCP) der Lebensmittelindustrie.

- Nachhaltigkeit – LED-Modul Zhaga-konform, austauschbar
- Für den Einsatz in Lebensmittelbereichen – HACCP Zertifikat
- Schnellmontage-Befestigungsklammern
- Flache Bauform, Höhe 90 mm

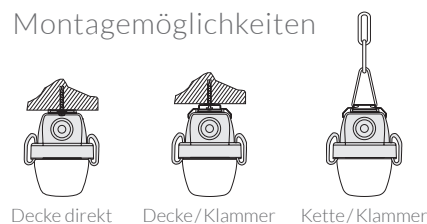
- Farbtoleranz (initial MacAdam) 3
- Farbtemperatur wahlweise 4000 K | 6500 K
- Erhältlich mit Durchgangsverdrahtung 3 x 1,5 mm²
- Schlagfestigkeit PC-Wanne IK 08
- Geeignet für Anbau- oder Pendelmontage
- Verschlüsse nur mittels Werkzeug zu öffnen
- -Zeichen, geeignet für Räume mit erhöhter Brandgefahr

Bezeichnung	Ausführung	Farbtemperatur (K)	Leuchtenlichtstrom (Lm)	Anschlussleistung (W)	LED Lebensdauer	L	E	Artikel-Nr.	
PAC-Mini/PC LED	1200	Basic	4000	3500	33	42.000h L70/B10	1210	820	6330 1530 •
			6500	3500	33	42.000h L70/B10	1210	820	6330 1545
	1500	DV 3 x 1,5	4000	3500	33	42.000h L70/B10	1210	820	6330 1535
			6500	3500	33	42.000h L70/B10	1210	820	6330 1545
		Basic	4000	4300	41	42.000h L70/B10	1510	1120	6331 1530 •
			6500	4300	41	42.000h L70/B10	1510	1120	6331 1545
DV 3 x 1,5	4000	4300	41	42.000h L70/B10	1510	1120	6331 1535 •		
	6500	4300	41	42.000h L70/B10	1510	1120	6331 1565 •		

• ab Lager Fluolite



Montagemöglichkeiten



Passendes
Zubehör
auf S. 63/64



NEU PAC-D LED MaXX

LED FEUCHTRAUM-WANNENLEUCHTE

A A+ A++ CE Ⓢ Ⓡ IP65



Abbildung ähnlich

18.000 Lumen

Nachhaltigkeit – LED-Modul Zhaga-konform, austauschbar

Sehr hohe Lichtausbeute ca. > 160 Lumen/Watt

Sehr hohe LED-Lebensdauer 60.000 h bei L80/B10

Geeignet für hohe Montagebereiche

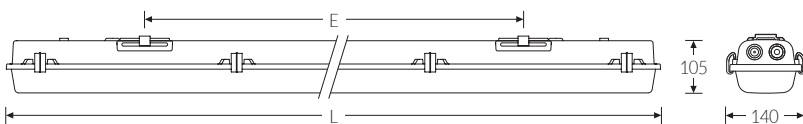
Die neue LED High Bay

Die PAC-D LED MaXX ist prädestiniert für hohe Montagebereiche. Die Stärken sind der hohe Lichtstrom und die notwendige Widerstandsfähigkeit. Mit der hohen Schutzart ist das LED High Bay bestens für raue Betriebsbedingungen geeignet. Einsatzbereiche z.B. in Lager-/Industriehallen, Fertigungsstätten, Messehallen, Feuchträumen und überdachten Außenbereichen.

Leuchtenunterteil aus glasfaserverstärktem Polyester, hellgrau, schwer entflammbar. PMMA-Wanne glasklar, außen glatt, innen gepulvt. 3-teilige Verschlüsse aus Edelstahl.

- Farbtoleranz (initial MacAdam) 3
- Umgebungstemperatur von -20°C bis +35°C
- Homogene Oberflächenausleuchtung, optimierte Lichtverteilung
- Ⓡ-Zeichen, geeignet für Räume mit erhöhter Brandgefahr

Bezeichnung	Farbtemperatur (K)	Leuchtenlichtstrom (Lm)	Anschlussleistung (W)	LED Lebensdauer	L	E	Artikel-Nr.	
PAC-D LED MaXX	2/1500	4000	18.000	110	60.000h L80/B10	1585	1000 - 1120	6323 8420 •



• ab Lager Fluolite

NEU PAC-D LED Q

LED FEUCHTRAUM-WANNENLEUCHTE

A A+ A++ CE Ⓢ Ⓡ IK02 IP65

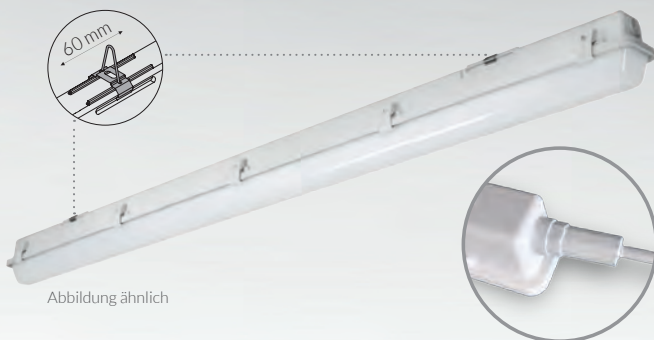


Abbildung ähnlich

Anschrauben – Einklicken – Ankleben – Fertig

Nachhaltigkeit – LED-Modul Zhaga-konform, austauschbar

Schnellmontage-Befestigungsklammern

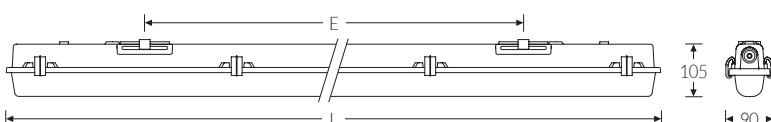
Quick-Montage-System

Die PAC-D LED Q ist die ideale Lösung zum schnellen und zeitsparenden Anschluss. Die Leuchte kann ungeöffnet an der Decke befestigt werden. Der elektrische Anschluss erfolgt von außen. Das Leuchtengehäuse verlängert sich dadurch um ca. 60 mm.

Leuchtenunterteil aus glasfaserverstärktem Polyester, hellgrau, schwer entflammbar. PMMA-Wanne opal transluzent, homogene Ausleuchtung. Kunststoff-Clip-Verschlüsse.

- Hohe LED-Lebensdauer 50.000 h bei L80/B10
- Für den Einsatz in Lebensmittelbereichen – HACCP Zertifikat
- Anschluss am Gehäuse außen im Steckkontakt-System, ohne in die Leuchte eingreifen zu müssen
- Ⓡ-Zeichen, geeignet für Räume mit erhöhter Brandgefahr

Bezeichnung	Farbtemperatur (K)	Leuchtenlichtstrom (Lm)	Anschlussleistung (W)	LED Lebensdauer	L	E	Artikel-Nr.	
PAC-D LED Q	1500	4000	6000	47	50.000h L80/B10	1520	1060	6323 8350 •



• ab Lager Fluolite

NEU


LZP LED

LED FEUCHTRAUM-WANNENLEUCHTE

A A+ A++ CE    IK07 IP66

Leuchtenunterteil aus glasfaserverstärktem Polyester, hellgrau, schwer entflammbar. Alterungsbeständige, geschäumte PU-Dichtung. LED-Optiksystem auf weißem Geräteträger montiert. Opale PC-Wanne, schlagfest und UV-stabilisiert mit innenliegenden Längsprismen. Steck-Anschlussklemme, 5-polig. Geeignet für die Montage an Wand, Decke, Tragschiene (z.B. TRA) oder gependelt. Einfache Befestigung mit multifunktionalen Schnellmontage-Befestigungsklammern aus Edelstahl. Variabler Verschieberegion 60 mm. Zugelassen für den Einsatz in Innenbereichen oder überdachten Außenbereichen.

- HF-Sensor (Master/Slave) + Durchgangsverdrahtung
- AC/DC tauglich (Standard)
- Hohe Schutzart IP 66, hohe Schlagfestigkeit IK 07
- Ersatzlicht (Basic, 3 Stunden)
- Nachhaltigkeit - LED-Modul Zhaga-konform, austauschbar

- Umgebungstemperatur von -25°C bis +35°C
- Hohe LED-Lebensdauer 50.000 h bei L80/B10
- Farbtoleranz (initial MacAdam) 3
- Halogenfreie Verdrahtung
- Dimmbar DALI
- Hochwertige Verschlüsse aus Edelstahl
-  Zeichen, geeignet für Räume mit erhöhter Brandgefahr

Bezeichnung	Ausführung	Farbtemperatur (K)	Leuchtenlichtstrom (Lm)	Anschlussleistung (W)	LED Lebensdauer	L	E	Artikel-Nr.	
LZP LED	1250	Basic	4000	3800	33	50.000h L80/B10	1270	810	6107 2010 •
			4000	5700	44	50.000h L80/B10	1270	810	6107 2510 •
	Basic DV 5 x 1,5	4000	3800	33	50.000h L80/B10	1270	810	6107 2015 •	
		4000	5700	44	50.000h L80/B10	1270	810	6107 2515	
	HF-Sensor (Master/Slave) + DV 5 x 1,5	4000	3800	33	50.000h L80/B10	1270	810	6107 2055 •	
		4000	5700	44	50.000h L80/B10	1270	810	6107 2555	
	DALI	4000	3800	33	50.000h L80/B10	1270	810	6107 2030	
		4000	5700	44	50.000h L80/B10	1270	810	6107 2530	
	DALI + DV 2 x 1,5 + 3 x 1,5	4000	3800	33	50.000h L80/B10	1270	810	6107 2035	
		4000	5700	44	50.000h L80/B10	1270	810	6107 2535	
	Ersatzlicht 3 h	4000	3800	36	50.000h L80/B10	1270	810	6107 2070	
		4000	5700	47	50.000h L80/B10	1270	810	6107 2570	
	1550	Basic	4000	4200	35	50.000h L80/B10	1570	1110	6107 3010 •
			4000	6800	53	50.000h L80/B10	1570	1110	6107 3510 •
		Basic DV 5 x 1,5	4000	4200	35	50.000h L80/B10	1570	1110	6107 3015 •
			4000	6800	53	50.000h L80/B10	1570	1110	6107 3515
		HF-Sensor (Master/Slave) + DV 5 x 1,5	4000	4200	35	50.000h L80/B10	1570	1110	6107 3055 •
			4000	6800	53	50.000h L80/B10	1570	1110	6107 3555
		DALI	4000	4200	35	50.000h L80/B10	1570	1110	6107 3030
			4000	6800	53	50.000h L80/B10	1570	1110	6107 3530
DALI + DV 2 x 1,5 + 3 x 1,5		4000	4200	35	50.000h L80/B10	1570	1110	6107 3035	
		4000	6800	53	50.000h L80/B10	1570	1110	6107 3535	
Ersatzlicht 3 h		4000	4200	39	50.000h L80/B10	1570	1110	6107 3070	
		4000	6800	56	50.000h L80/B10	1570	1110	6107 3570	

• ab Lager Fluolite

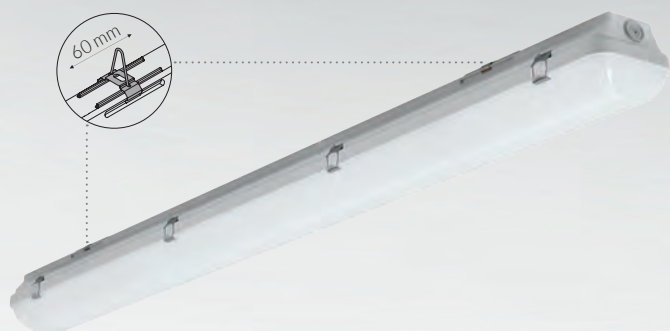


NEU

LZP LED HT

LED FEUCHTRAUM-WANNENLEUCHE


A A+ A++ CE E U IK07 IP66



LED Leuchte für Hoch- und Tieftemperatur

Leuchtenunterteil aus glasfaserverstärktem Polyester, hellgrau, schwer entflammbar. Alterungsbeständige, geschäumte PU-Dichtung. LED-Optiksystem auf weißem Geräteträger montiert. Opale PC-Wanne, schlagfest und UV-stabilisiert mit innenliegenden Längsprismen. Steck-Anschlussklemme, 5-polig. Halogenfreie Verdrahtung. Geeignet für die Montage in Industrie, Parkraumbereiche, Werkstätten, Lager- und Montagehallen sowie Kühlhäuser unter Beachtung der Temperaturbereiche an Wand, Decke, Tragschiene (z.B. TRA) oder gependelt. Zugelassen für den Einsatz in Innenbereichen oder überdachten Außenbereichen.

Umgebungstemperatur von -30°C bis +55°C**Nachhaltigkeit - LED-Modul Zhaga-konform, austauschbar****AC/DC tauglich****Hohe Schutzart IP 66, hohe Schlagfestigkeit IK 07****Hochwertige Verschlüsse aus Edelstahl**

- Hohe LED-Lebensdauer 50.000 h bei L80/B10
- Farbtoleranz (initial MacAdam) 3
- Kabelverschraubung mit integr. Druckausgleichsmembran
-  Zeichen, geeignet für Räume mit erhöhter Brandgefahr

Bezeichnung	Ausführung	Farbtemperatur (K)	Leuchtenlichtstrom (Lm)	Anschlussleistung (W)	LED Lebensdauer	L	E	Artikel-Nr.
LZP LED HT	1250	Basic	4000	34	50.000h L80/B10	1270	810	6107 2710 •
	1550	Basic	4000	42	50.000h L80/B10	1570	1110	6107 3710 •

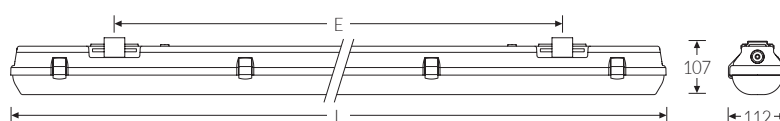
• ab Lager Fluolite

Einfluss hoher Temperaturen auf LED Leuchten

Im Industriebereich spielt neben der Lichtleistung die Lebensdauer eine besonders große Rolle. Diese wird wiederum stark von der Umgebungstemperatur beeinflusst. Mit unserer LED Leuchte **LZP LED HT** erhalten Sie eine leistungsstarke und robuste Leuchte für anspruchsvolle Anforderungen für Temperaturen von **-30°C bis +55°C**.



Montagemöglichkeiten



Profila

LED FEUCHTRAUM-PROFILLEUCHE



Profil aus schlagfestem, UV-stabilisiertem PC in lichtstreuender opalisierter Optik. Endkappen aus PC, grau. Schnellmontage-Befestigungsklammern aus Edelstahl (Leuchte einklipsbar). Variabler Verschieberegion. Geeignet für Decken- oder Wandmontage. Deckenaufhellung durch speziellen Leuchtaufbau. Zugelassen für den Einsatz in Innen- und geschützten Außenbereichen. Entspricht den Vorgaben internationaler Standards (HACCP) der Lebensmittelindustrie.

- Für den Einsatz in Lebensmittelbereichen – HACCP Zertifikat
- Staubdicht, schlagfest, geschützt gegen starkes Strahlwasser
- Begrenzte Oberflächentemperatur, geeignet für Betriebsstätten, die durch Staub oder Faserstoffe feuergefährdet sind

- Einfache und schnelle Montage
- Hohe LED-Lebensdauer 50.000 h
- Umgebungstemperatur von -20°C bis +45°C
- Hohe Schutzart IP 66, hohe Schlagfestigkeit IK 08
- Weiter Abstrahlwinkel 140°
- Typen mit Durchgangsverdrahtung und DALI erhältlich
- Hochwertige Deckenklammern aus Edelstahl
- Glatte Oberfläche, daher leicht zu reinigen

Profila



Bezeichnung	Ausführung	Farbtemperatur (K)	Leuchtenlichtstrom (Lm)	Anschlussleistung (W)	LED Lebensdauer	L	E (± 100)	Artikel-Nr.	
Profila	1200	Basic	4000	2600	24	50.000h L70/B50	1220	900	6873 0100 •
			4000	4000	41	50.000h L70/B50	1220	900	6873 0200 •
		DV 3 x 1,5	4000	2600	24	50.000h L70/B50	1220	900	6873 0125 •
			4000	4000	41	50.000h L70/B50	1220	900	6873 0225 •
	1500	Basic	4000	3300	30	50.000h L70/B50	1520	1200	6874 0100 •
			4000	5100	50	50.000h L70/B50	1520	1200	6874 0200 •
		DV 3 x 1,5	4000	3300	30	50.000h L70/B50	1520	1200	6874 0125 •
			4000	5100	50	50.000h L70/B50	1520	1200	6874 0225 •

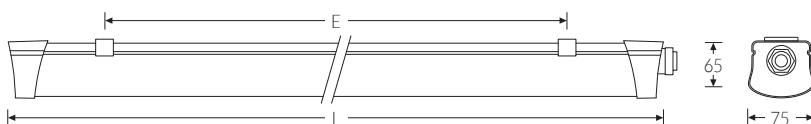
Profila Premium

Höhere Systemeffizienz (> 100 Lm/W) und bessere Farbtoleranz (initial MacAdam): 3, gegenüber der Standardausführung.



Bezeichnung	Ausführung	Farbtemperatur (K)	Leuchtenlichtstrom (Lm)	Anschlussleistung (W)	LED Lebensdauer	L	E (± 100)	Artikel-Nr.	
Profila Premium	600	Basic	4000	2100	20	50.000h L80/B10	630	400	6872 0300 •
			4000	4700	40	50.000h L80/B10	1220	900	6873 0300 •
	1200	DV 3 x 1,5	4000	4700	40	50.000h L80/B10	1220	900	6873 0325 •
			DALI	4000	4700	40	50.000h L80/B10	1220	900
		DALI + DV	4000	4700	40	50.000h L80/B10	1220	900	6873 0375 •
			4000	4700	40	50.000h L80/B10	1220	900	6873 0375 •
	1500	Basic	4000	6150	49	50.000h L80/B10	1520	1200	6874 0300 •
			4000	6150	49	50.000h L80/B10	1520	1200	6874 0325 •
		DALI	4000	6150	49	50.000h L80/B10	1520	1200	6874 0350 •
			DALI + DV	4000	6150	49	50.000h L80/B10	1520	1200

• ab Lager Fluolite



Zubehör / Montageteile

Hinweis: Das zur Montage benötigte Zubehör ist teilw. bereits im Lieferumfang enthalten. Diese und weitere sind auch zusätzlich oder als Ersatz erhältlich.

Bezeichnung	Beschreibung	Im Lieferumfang enthalten	Artikel-Nr.
Deckenklammer LZP + PAC-D 2-flg.	Befestigungsklammern, passend für Profila	●	3597 0291
LZ-Drahtfeder	Bügel, passend für Profila	●	3597 0271
Buchsenteil 3-polig	3-polige Buchse	●	3598 0207
Steckerteil 3-polig	3-poliger Stecker	○	3598 0231
Profila Schutzkappe Polyamid, grau	Endkappe für Buchse IP 66	○	3598 0210
Knotenkette, 1 Bund 30 m	Knotenkette zum Abhängen der Leuchte	○	7414 9022

- im Lieferumfang bereits enthalten
- zusätzlich bei Typen mit DV enthalten



Buchsenteil, Befestigungsklammern und Bügel



Endkappe für Buchse



Knotenkette



ALSF LED

LED FEUCHTRAUM-ANBAULEUCHE



Leuchtenunterteil aus weißem, glasfaserverstärkten Polyester, schwer entflammbar. Opale Acrylglas-Wanne (PMMA), außen glatt, kantiges Design. Hochwertige umlaufend geschäumte hydrophobierte Dichtung aus Polyurethan für erhöhte Anforderungen an die Schutzart. Innenliegende Verschlussstechnik. Kabelführung Rückseite für Durchgangsverdrahtung. Geeignet für Decken- oder Wandmontage. Zugelassen für den Einsatz in Innenbereichen.

- ▶ Hohe LED-Lebensdauer 50.000 h bei L80/B10
- ▶ Farbtoleranz (initial MacAdam) 3
- ▶ Farbtemperatur wahlweise 3000 K | 4000 K
- ▶ Umgebungstemperatur: -20°C bis +30°C
- ▶ Alterungsbeständige PU-Dichtung
- ▶ Halogenfreie Verdrahtung

Klassisch kantiges Design

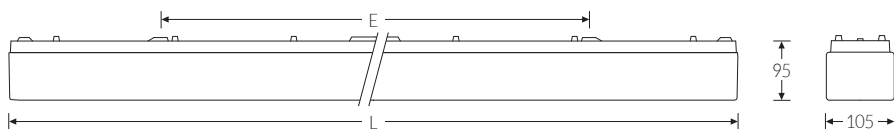
Nachhaltigkeit - LED-Modul Zhaga-konform, austauschbar

Typen mit HF-Sensor, DALI und Ersatzlicht 3 h erhältlich

Prädestiniert für den Einsatz in rauen Umgebungen

Bezeichnung	Ausführung	Farbtemperatur (K)	Leuchtenlichtstrom (Lm)	Anschlussleistung (W)	LED Lebensdauer	L	E	Artikel-Nr.	
ALSF LED	1260	Basic	3000	4800	43	50.000h L80/B10	1260	740	6011 1259
			4000	4900	43	50.000h L80/B10	1260	740	6011 1260
		HF-Sensor (Master/Slave)	4000	4900	43	50.000h L80/B10	1260	740	6011 1265
		DALI	4000	4900	43	50.000h L80/B10	1260	740	6011 1275
		Ersatzlicht 3 h	4000	4900	43	50.000h L80/B10	1260	740	6011 1270
	1560	Basic	4000	5500	46	50.000h L80/B10	1560	850	6011 1560
			4000	5500	46	50.000h L80/B10	1560	850	6011 1565
		DALI	4000	5500	46	50.000h L80/B10	1560	850	6011 1575
		Ersatzlicht 3 h	4000	5500	46	50.000h L80/B10	1560	850	6011 1570

Wanne und Unterteil sind getrennt verpackt.



Euro-Line Aqua LED

LED FEUCHTRAUM-ANBAULEUCHE

A A+ A++ CE Ⓢ Ⓢ IK02 IP54



Leuchtenunterteil aus weißem, glasfaserverstärkten Polyester, schwer entflammbar. Opale Acrylglas-Wanne (PMMA), außen glatt, abgeschrägte Kanten. Hochwertige umlaufend geschäumte hydrophobierte Dichtung aus Polyurethan für erhöhte Anforderungen an die Schutzart. Innenliegende Verschluss-technik. Kabelführung Rückseite für Durchgangsverdrahtung. Geeignet für Decken- oder Wandmontage. Zugelassen für den Einsatz in Innenbereichen.

- ⤵ Hohe LED-Lebensdauer 50.000 h bei L80/B10
- ⤵ Farbtoleranz (initial MacAdam) 3
- ⤵ Umgebungstemperatur: -20°C bis +30°C
- ⤵ Alterungsbeständige PU-Dichtung
- ⤵ Opale transluzente Wanne
- ⤵ Halogenfreie Verdrahtung

Zeitlos schräges Design

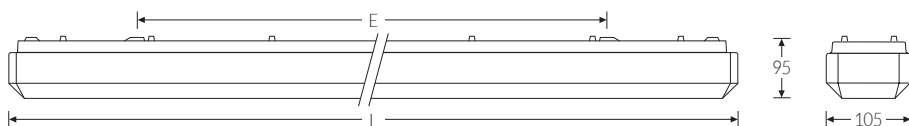
Nachhaltigkeit - LED-Modul Zhaga-konform, austauschbar

Kabelführung Rückseite für Durchgangsverdrahtung

Prädestiniert für den Einsatz in rauen Umgebungen

Bezeichnung	Ausführung	Farbtemperatur (K)	Leuchtenlichtstrom (Lm)	Anschlussleistung (W)	LED Lebensdauer	L	E	Artikel-Nr.
Euro-Line Aqua LED	1270	Basic	4000	43	50.000h L80/B10	1270	740	6012 1270
	1570	Basic	4000	46	50.000h L80/B10	1570	850	6012 1570

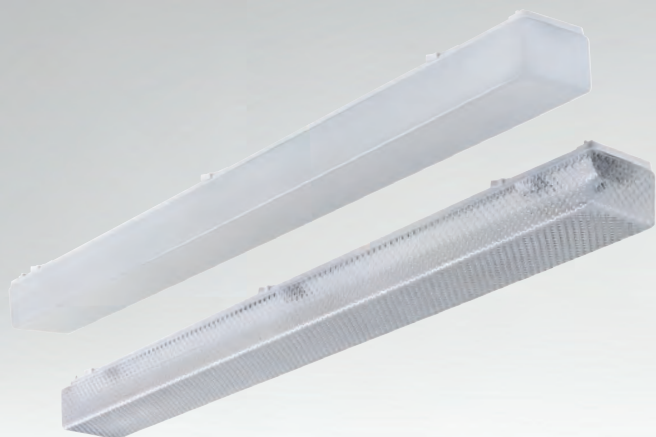
Wanne und Unterteil sind getrennt verpackt.



Euro-Line Aqua LED Online
www.fluolite.de/produkte/euro-line-aqua-led

AOT LED

LED WANNEN-ANBAULEUCHE



Leuchtenunterteil aus weiß lackiertem Stahlblech. Schaumstoff-Profildichtung. Riegelverschluss aus Polycarbonat (PC) weiss. Kantige, glatt opale oder prismatische Acrylglas-Wanne (PMMA). Geeignet für Decken- oder Wandmontage. Zugelassen für den Einsatz in Innenbereichen.

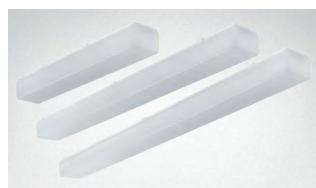
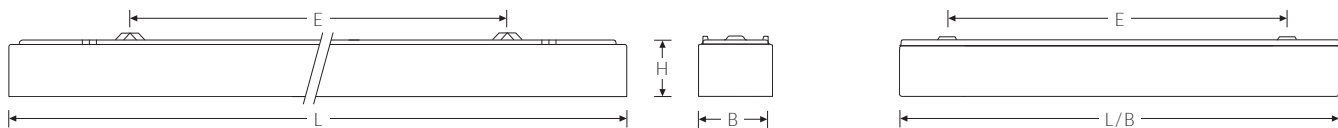
- Hohe LED-Lebensdauer 50.000 h bei L80/B10
- Farbtoleranz (initial MacAdam) 3
- Farbtemperatur wahlweise 3000 K | 4000 K
- Schaumstoffprofildichtung
- In drei Längen erhältlich
- Wandlungsfähig durch verschiedene Wannendesigns
- Optional mit DALI erhältlich

Klassisch kantiges Design

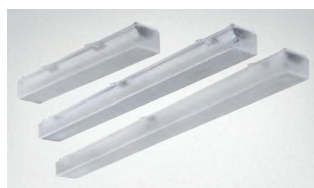
Nachhaltigkeit - LED-Modul Zhaga-konform, austauschbar

Bezeichnung		Farbtemperatur (K)	Leuchtenlichtstrom (Lm)	Anschlussleistung (W)	LED Lebensdauer	L	B	H	E	Artikel-Nr.
AOT LED Opal	650	4000	2750	25	50.000h L80/B10	650	105	87	460	7010 2060
	1250	3000	4450	35	50.000h L80/B10	1260	105	87	900	7011 2055
		4000	4450	35	50.000h L80/B10	1260	105	87	900	7011 2060
	1550	3000	6250	54	50.000h L70/B10	1560	105	87	1200	7012 2055
		4000	6250	54	50.000h L70/B10	1560	105	87	1200	7012 2060
	665	4000	5200	56	50.000h L70/B10	665	665	92	400	7113 2060
AOT LED Prisma	650	3000	3050	25	50.000h L80/B10	650	105	87	460	7010 2065
		4000	3150	25	50.000h L80/B10	650	105	87	460	7010 2070
	1250	3000	5000	35	50.000h L80/B10	1260	105	87	900	7011 2065
		4000	5000	35	50.000h L80/B10	1260	105	87	900	7011 2070
	1550	4000	6950	54	50.000h L70/B10	1560	105	87	1200	7012 2070
	665	4000	7000	56	50.000h L70/B10	665	665	92	400	7113 2070

Wanne und Unterteil sind getrennt verpackt.



AOT-O LED 650, 1250, 1550



AOT-P LED 650, 1250, 1550



AOT-O LED 665 x 665



AOT-P LED 665 x 665



AOT Mini LED

LED WANNEN-ANBAULEUCHTE



Leuchtenunterteil Stahlblech profiliert, weiß mit Kunststoff-Endstücken. Kantige, glatt opale Acrylglas-Wanne (PMMA). Geeignet für Decken- oder Wandmontage. Zugelassen für den Einsatz in Innenbereichen.

- ▶ Hohe LED-Lebensdauer 50.000 h bei L80/B10
- ▶ Farbtoleranz (initial MacAdam) 3
- ▶ Farbtemperatur wahlweise 3000 K | 4000 K
- ▶ Schaumstoffprofilabdichtung
- ▶ In drei Längen erhältlich

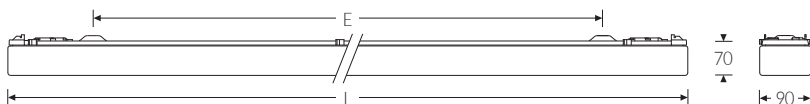
Klassisch kantiges Design

Niedrige Bauform

Nachhaltigkeit - LED-Modul Zhaga-konform, austauschbar

Bezeichnung		Farbtemperatur (K)	Leuchtenlichtstrom (Lm)	Anschlussleistung (W)	LED Lebensdauer	L	E	Artikel-Nr.
AOT Mini LED Opal	600	4000	2300	20	50.000h L80/B10	605	490	7004 2050
	1200	3000	4600	39	50.000h L80/B10	1205	900	7004 3055
		4000	4700	39	50.000h L80/B10	1205	900	7004 3050
	1500	4000	6100	52	50.000h L80/B10	1505	1100	7004 4050

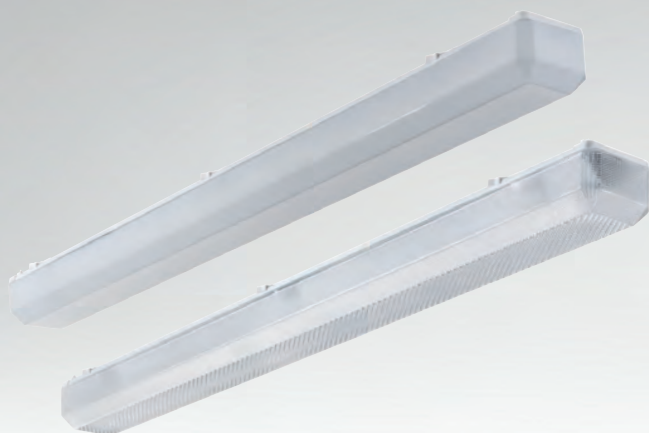
Wanne und Unterteil sind getrennt verpackt.



AOT Mini LED Online
www.fluolite.de/produkte/aot-mini-led

Euro-Line LED

LED WANNEN-ANBAULEUCHTE



Leuchtenunterteil aus weiß lackiertem Stahlblech. Schaumstoff-Profildichtung. Riegelverschluss aus Polycarbonat (PC) weiss. Glatt opale oder prismatische Acrylglas-Wanne (PMMA) mit abgeschrägten Kanten. Geeignet für Decken- oder Wandmontage. Zugelassen für den Einsatz in Innenbereichen.

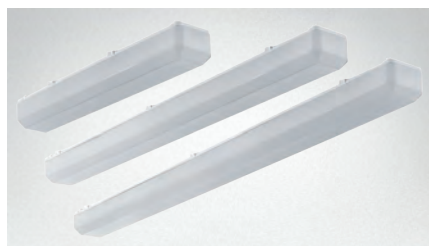
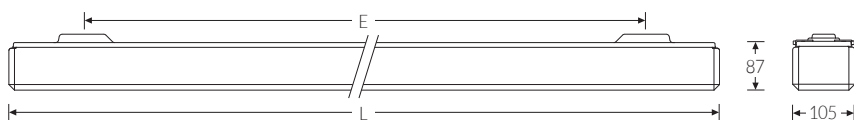
- Hohe LED-Lebensdauer 50.000 h bei L80/B10
- Farbtoleranz (initial MacAdam) 3
- Farbtemperatur wahlweise 3000 K | 4000 K
- Schaumstoffprofildichtung
- In drei Längen erhältlich
- Wandlungsfähig durch verschiedene Wannendesigns

Zeitlos schräges Design

Nachhaltigkeit - LED-Modul Zhaga-konform, austauschbar

Bezeichnung		Farbtemperatur (K)	Leuchtenlichtstrom (Lm)	Anschlussleistung (W)	LED Lebensdauer	L	E	Artikel-Nr.
Euro-Line LED Opal	650	4000	2750	25	50.000h L80/B10	660	460	7010 2160
	1250	3000	4450	35	50.000h L80/B10	1270	900	7011 2155
		4000	4450	35	50.000h L80/B10	1270	900	7011 2160
	1550	4000	6250	54	50.000h L80/B10	1570	1200	7012 2160
Euro-Line LED Prisma	650	4000	3150	25	50.000h L80/B10	660	460	7010 2170
	1250	4000	5000	35	50.000h L80/B10	1270	900	7011 2170
		4000	6950	54	50.000h L80/B10	1570	1200	7012 2170

Wanne und Unterteil sind getrennt verpackt.



Euro-Line-O LED 650, 1250, 1550



Euro-Line-P LED 650, 1250, 1550



Euro-Line Mini LED

LED WANNEN-ANBAULEUCHTE



Leuchtenunterteil Stahlblech profiliert, weiß mit Kunststoff-Endstücken. Opale Acrylglas-Wanne (PMMA) mit abgeschrägten Kanten. Geeignet für Decken- oder Wandmontage. Zugelassen für den Einsatz in Innenbereichen.

- ▶ Hohe LED-Lebensdauer 50.000 h bei L80/B10
- ▶ Farbtoleranz (initial MacAdam) 3
- ▶ Schaumstoffprofildichtung
- ▶ In drei Längen erhältlich

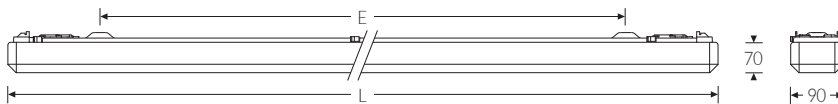
Zeitlos schräges Design

Niedrige Bauform

Nachhaltigkeit - LED-Modul Zhaga-konform, austauschbar

Bezeichnung		Farbtemperatur (K)	Leuchtenlichtstrom (Lm)	Anschlussleistung (W)	LED Lebensdauer	L	E	Artikel-Nr.
Euro-Line Mini LED Opal	600	4000	2300	20	50.000h L80/B10	615	490	7004 2150
	1200	4000	4700	39	50.000h L80/B10	1215	900	7004 3150
	1500	4000	6100	52	50.000h L80/B10	1515	1100	7004 4150

Wanne und Unterteil sind getrennt verpackt.



Euro-Line Mini LED Online
www.fluolite.de/produkte/euro-line-mini-led



HELLER bis zu 4300 Lumen
FLACHER bis zu 24% im Vergleich zur RKL
STYLISCH zurückhaltende Formensprache

Leuchtenunterteil aus pulverbeschichtetem Stahlblech, weiß. Bombierte Wanne aus opalem, UV-beständigem PMMA. Bajonett Drehverschluss. 3-polige Anschlussklemme mit Steckanschluss, 5-polig (dimmbare DALI), Durchschleifen möglich. 2 Kabeleinführungen. Geeignet für die Montage an Wand und Decke oder gependelt mit 3-Punkt-Seilabhängung. Zugelassen für den Einsatz in Innenbereichen.

Homogene Ausleuchtung und hoher Leuchtenlichtstrom

Durchschleifen möglich (2 Kabeleinführungen)

Praktischer Bajonett Drehverschluss

HF-Sensor (Master/Slave)

Nachhaltigkeit – LED-Modul austauschbar

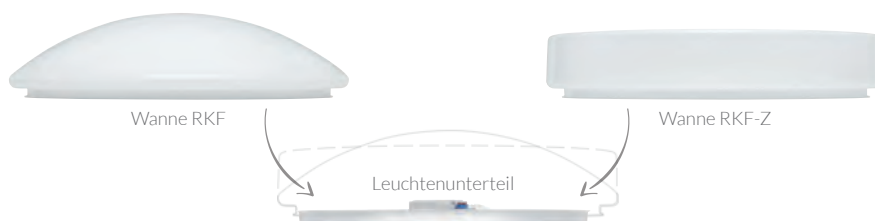
- LED-Lebensdauer 50.000 h bei L70/B10
- Farbtoleranz (initial MacAdam) 3
- Farbtemperatur wahlweise 3000 K | 4000 K
- Umgebungstemperatur: -20°C bis +35°C
- Typen mit HF-Sensor (Master/Slave) und DALI erhältlich

Bezeichnung	Ausführung	Farbtemperatur (K)	Leuchtenlichtstrom (Lm)	Anschlussleistung (W)	LED Lebensdauer	Ø	H	Artikel-Nr.
RKF 2	Basic	3000	1400	15	50.000h L70/B10	290	85	7610 3342 •
		4000	1600	15	50.000h L70/B10	290	85	7610 3442 •
	HF-Sensor (Master/Slave)	3000	1300	16	50.000h L70/B10	290	85	7610 3344 •
		4000	1500	16	50.000h L70/B10	290	85	7610 3444 •
	DALI	3000	1400	15	50.000h L70/B10	290	85	7610 3346 •
		4000	1600	15	50.000h L70/B10	290	85	7610 3446 •
RKF 3	Basic	3000	2000	22	50.000h L70/B10	360	95	7611 3342 •
		4000	2200	22	50.000h L70/B10	360	95	7611 3442 •
	HF-Sensor (Master/Slave)	3000	1900	23	50.000h L70/B10	360	95	7611 3344 •
		4000	2100	23	50.000h L70/B10	360	95	7611 3444 •
	DALI	3000	2000	23	50.000h L70/B10	360	95	7611 3346 •
		4000	2200	23	50.000h L70/B10	360	95	7611 3446 •
RKF 4	Basic	3000	3800	42	50.000h L70/B10	464	120	7612 3342 •
		4000	4300	42	50.000h L70/B10	464	120	7612 3442 •
	HF-Sensor (Master/Slave)	3000	3800	43	50.000h L70/B10	464	120	7612 3344 •
		4000	4300	43	50.000h L70/B10	464	120	7612 3444 •

• ab Lager Fluolite

Mehr Flexibilität durch Baukastenprinzip

Bei der Entwicklung wurde die Aufmerksamkeit auf möglichst hohe Kompatibilität der Bauteile innerhalb der Leuchtenfamilie gelegt. Das ermöglicht eine hohe Flexibilität und schnellere Reaktionszeiten auf unterschiedliche und individuelle Anfragen. Durch die praktische Schnellverschlusstechnik kann die RKF(-Z) Wanne – auch in montiertem Zustand – schnell und einfach gewechselt werden.



NEU**RKF-Z**

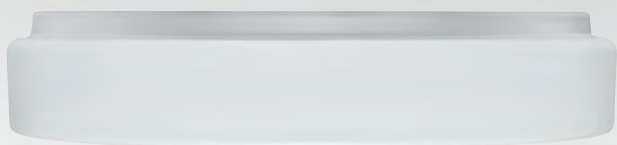
LED WAND- UND DECKENLEUCHE

A A+ A++

CE

IK02

IP40



HELLER bis zu 4500 Lumen
FLACHER bis zu 24% im Vergleich zur RKL-Z
STYLISCH zurückhaltende Formensprache

Leuchtenunterteil aus pulverbeschichtetem Stahlblech, weiß. Fläche zylindrische Wanne aus opalem, UV-beständigem PMMA. Bajonett Drehverschluss. 3-polige Anschlussklemme mit Steckanschluss, 5-polig (dimmbare DALI), Durchschleifen möglich. 2 Kabeleinführungen. Geeignet für die Montage an Wand und Decke oder gependelt mit 3-Punkt-Seilabhängung. Zugelassen für den Einsatz in Innenbereichen.

Homogene Ausleuchtung und hoher Leuchtenlichtstrom

Durchschleifen möglich (2 Kabeleinführungen)

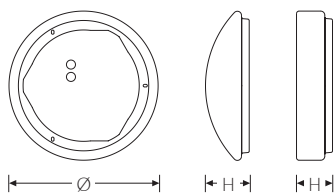
Praktischer Bajonett Drehverschluss

Nachhaltigkeit – LED-Modul austauschbar

- LED-Lebensdauer 50.000 h bei L70/B10
- Farbtoleranz (initial MacAdam) 3
- Farbtemperatur wahlweise 3000 K | 4000 K
- Umgebungstemperatur: -20°C bis +35°C
- Typen mit DALI erhältlich

Bezeichnung	Ausführung	Farbtemperatur (K)	Leuchtenlichtstrom (Lm)	Anschlussleistung (W)	LED Lebensdauer	Ø	H	Artikel-Nr.
RKF-Z 2	Basic	3000	1500	15	50.000h L70/B10	290	70	7615 3342 •
		4000	1700	15	50.000h L70/B10	290	70	7615 3442 •
	DALI	3000	1500	15	50.000h L70/B10	290	70	7615 3346
		4000	1700	15	50.000h L70/B10	290	70	7615 3446
RKF-Z 3	Basic	3000	2100	22	50.000h L70/B10	360	70	7616 3342 •
		4000	2300	22	50.000h L70/B10	360	70	7616 3442 •
	DALI	3000	2100	23	50.000h L70/B10	360	70	7616 3346
		4000	2300	23	50.000h L70/B10	360	70	7616 3446
RKF-Z 4	Basic	3000	4000	42	50.000h L70/B10	464	70	7617 3342 •
		4000	4500	42	50.000h L70/B10	464	70	7617 3442 •

• ab Lager Fluolite



Zubehör / Montageteile

3-Punkt Seilabhängesatz (Länge des Seiles: ca. 2,20 Meter, individuell kürzbar).



Bezeichnung	Artikel-Nr.
Seilabhängesatz RKF / RKF-Z 2, 3, 4	3597 4070



RKF-Z Online
www.fluolite.de/produkte/rkfz-led



Vielfältigkeit

Leuchtenunterteil Stahlblech weiß. Bombierte, strukturierte Acrylglas-Wanne (PMMA), opal transluzent. Auch mit hochschlagfester Wanne aus Polycarbonat (PC) erhältlich. Geeignet für die Montage an Wand und Decke. Sicherer Halt der Wanne durch Federverschluss. Zugelassen für den Einsatz in Innenbereichen.

- Hohe LED-Lebensdauer 50.000 h bei L80/B10
- Farbtoleranz (initial MacAdam) 3
- Farbtemperatur wahlweise 3000 K | 4000 K
- Umgebungstemperatur: -20°C bis +25°C

Nachhaltigkeit – LED-Modul austauschbar

Durchschleifen möglich (2 Kabeleinführungen)

Wanne wahlweise aus UV-beständigem PMMA oder aus hochschlagfestem PC in IK 06 erhältlich

Typen mit HF-Sensor, DALI, Ersatzlicht 3 h und AC/DC erhältlich

RKL 2 LED

Bezeichnung	Ausführung		Farbtemperatur (K)	Leuchtenlichtstrom (Lm)	Anschlussleistung (W)	LED Lebensdauer	Ø	H	Artikel-Nr.	
RKL 2 LED (PMMA)	Basic	1 x 12	3000	1200	12	50.000h L80/B10	300	105	7510 1702 •	
			4000	1200	12	50.000h L80/B10	300	105	7510 1712 •	
	HF-Sensor (Master/Slave)	1 x 12	3000	1200	12	50.000h L80/B10	300	105	7510 1610 •	
			4000	1200	12	50.000h L80/B10	300	105	7510 1615 •	
	DALI	1 x 12	3000	1100	12	50.000h L80/B10	300	105	7510 1703 •	
			4000	1100	12	50.000h L80/B10	300	105	7510 1704 •	
	AC/DC	1 x 12	3000	1200	12	50.000h L80/B10	300	105	7510 1700 •	
			4000	1200	12	50.000h L80/B10	300	105	7510 1701 •	
	RKL 2 LED (PC)	Basic	1 x 12	3000	1050	12	50.000h L80/B10	300	105	7510 1705 •
				4000	1200	12	50.000h L80/B10	300	105	7510 1715 •

• ab Lager Fluolite

RKL 3 LED

Bezeichnung	Ausführung		Farbtemperatur (K)	Leuchtenlichtstrom (Lm)	Anschlussleistung (W)	LED Lebensdauer	Ø	H	Artikel-Nr.
RKL 3 LED (PMMA)	Basic	1 x 12	3000	1200	12	50.000h L80/B10	375	125	7511 1702 •
			4000	1200	12	50.000h L80/B10	375	125	7511 1712 •
			3000	1800	22	50.000h L80/B10	375	125	7511 1650 •
			4000	2000	22	50.000h L80/B10	375	125	7511 1655 •
	HF-Sensor (Master/Slave)	1 x 12	3000	1200	12	50.000h L80/B10	375	125	7511 1605 •
			4000	1200	12	50.000h L80/B10	375	125	7511 1615 •
		1 x 18	3000	1800	18	50.000h L80/B10	375	125	7511 1601 •
			4000	2000	18	50.000h L80/B10	375	125	7511 1611 •
	DALI	1 x 12	3000	1200	12	50.000h L80/B10	375	125	7511 1617 •
			4000	1200	12	50.000h L80/B10	375	125	7511 1618 •
		1 x 18	3000	1800	18	50.000h L80/B10	375	125	7511 1602 •
			4000	2000	18	50.000h L80/B10	375	125	7511 1612 •

• ab Lager Fluolite

RKL 3 LED

Bezeichnung	Ausführung		Farbtemperatur (K)	Leuchtenlichtstrom (Lm)	Anschlussleistung (W)	LED Lebensdauer	Ø	H	Artikel-Nr.
RKL 3 LED (PMMA)	HF-Sensor + Ersatzlicht 3 h	1 x 12	3000	1200	12	50.000h L80/B10	375	125	7511 1622
			4000	1200	12	50.000h L80/B10	375	125	7511 1623
	Ersatzlicht 3 h	1 x 12	3000	1200	12	50.000h L80/B10	375	125	7511 1620
			4000	1200	12	50.000h L80/B10	375	125	7511 1625
		1 x 22	3000	1800	22	50.000h L80/B10	375	125	7511 1604
			4000	2000	22	50.000h L80/B10	375	125	7511 1614
	AC/DC	1 x 12	3000	1200	12	50.000h L80/B10	375	125	7511 1703
			4000	1200	12	50.000h L80/B10	375	125	7511 1704
		1 x 18	3000	1800	18	50.000h L80/B10	375	125	7511 1700
			4000	2000	18	50.000h L80/B10	375	125	7511 1701
RKL 3 LED (PC)	Basic	1 x 12	3000	1050	12	50.000h L80/B10	375	125	7511 1705
			4000	1100	12	50.000h L80/B10	375	125	7511 1718

RKL 4 LED

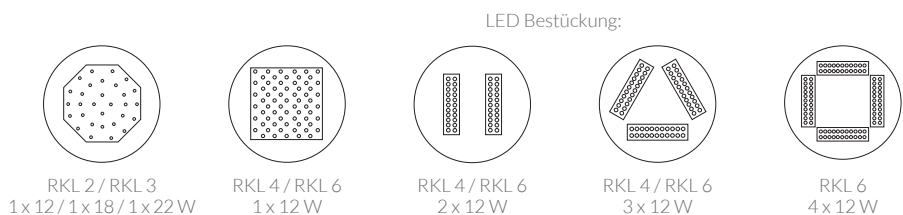
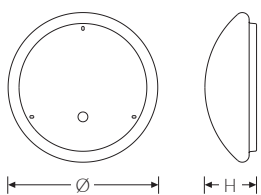
Bezeichnung	Ausführung		Farbtemperatur (K)	Leuchtenlichtstrom (Lm)	Anschlussleistung (W)	LED Lebensdauer	Ø	H	Artikel-Nr.
RKL 4 LED (PMMA)	Basic	2 x 12	3000	2100	18	50.000h L80/B10	475	150	7512 1622 •
			4000	2200	18	50.000h L80/B10	475	150	7512 1624 •
		3 x 12	3000	3500	30	50.000h L80/B10	475	150	7512 1632 •
			4000	3700	30	50.000h L80/B10	475	150	7512 1634 •
	HF-Sensor (Master/Slave)	2 x 12	3000	2100	18	50.000h L80/B10	475	150	7512 1623 •
			4000	2200	18	50.000h L80/B10	475	150	7512 1621 •
		3 x 12	3000	3500	30	50.000h L80/B10	475	150	7512 1635 •
			4000	3700	30	50.000h L80/B10	475	150	7512 1637 •
	DALI	2 x 12	3000	2100	18	50.000h L80/B10	475	150	7512 1611
			4000	2200	18	50.000h L80/B10	475	150	7512 1625
		3 x 12	3000	3500	30	50.000h L80/B10	475	150	7512 1645
			4000	3700	30	50.000h L80/B10	475	150	7512 1646
	HF-Sensor + Ersatzlicht 3 h	2 x 12	3000	2100	18	50.000h L80/B10	475	150	7512 1617
			4000	2200	18	50.000h L80/B10	475	150	7512 1620
	Ersatzlicht 3 h	2 x 12	3000	2100	18	50.000h L80/B10	475	150	7512 1627
			4000	2200	18	50.000h L80/B10	475	150	7512 1628
		3 x 12	3000	3500	30	50.000h L80/B10	475	150	7512 1640
			4000	3700	30	50.000h L80/B10	475	150	7512 1641
	AC/DC	2 x 12	3000	1900	24	50.000h L80/B10	475	150	7512 1618
			4000	1950	24	50.000h L80/B10	475	150	7512 1619
3 x 12		3000	3350	34	50.000h L80/B10	475	150	7512 1633	
		4000	3500	34	50.000h L80/B10	475	150	7512 1639	
RKL 4 LED (PC)	Basic	2 x 12	3000	2100	18	50.000h L80/B10	475	150	7512 1650
			4000	2200	18	50.000h L80/B10	475	150	7512 1651
	3 x 12	3000	3500	30	50.000h L80/B10	475	150	7512 1653	
		4000	3700	30	50.000h L80/B10	475	150	7512 1655	

• ab Lager Fluolite

RKL 6 LED


Bezeichnung	Ausführung		Farbtemperatur (K)	Leuchtenlichtstrom (Lm)	Anschlussleistung (W)	LED Lebensdauer	Ø	H	Artikel-Nr.	
RKL 6 LED (PMMA)	Basic	3 x 12	3000	3500	30	50.000h L80/B10	600	165	7513 1642 •	
			4000	3700	30	50.000h L80/B10	600	165	7513 1652 •	
		4 x 12	3000	3900	37	50.000h L80/B10	600	165	7513 1672 •	
			4000	4100	37	50.000h L80/B10	600	165	7513 1671 •	
			3000	5100	45	50.000h L80/B10	600	165	7513 1687 •	
			3000	7500	67	50.000h L80/B10	600	165	7513 1690 •	
	4000	7500	67	50.000h L70/B10	600	165	7513 1691 •			
		HF-Sensor (Master/Slave)	3 x 12	3000	3500	30	50.000h L80/B10	600	165	7513 1645 •
				4000	3700	30	50.000h L80/B10	600	165	7513 1646 •
		4 x 12	3000	3900	37	50.000h L80/B10	600	165	7513 1675 •	
	4000		4100	37	50.000h L80/B10	600	165	7513 1680 •		
	3000		5100	45	50.000h L80/B10	600	165	7513 1688 •		
	3000		7400	63	50.000h L80/B10	600	165	7513 1697 •		
	4000		7700	63	50.000h L80/B10	600	165	7513 1698 •		
	DALI		3 x 12	3000	3700	30	50.000h L80/B10	600	165	7513 1649 •
		4000		3700	30	50.000h L80/B10	600	165	7513 1648 •	
		4 x 12	3000	3900	37	50.000h L80/B10	600	165	7513 1674 •	
			4000	4100	37	50.000h L80/B10	600	165	7513 1676 •	
			3000	5100	45	50.000h L80/B10	600	165	7513 1689 •	
			3000	7500	63	50.000h L70/B10	600	165	7513 1694 •	
4000		7700	63	50.000h L70/B10	600	165	7513 1699 •			
		Ersatzlicht 3 h	4 x 12	3000	4100	37	50.000h L70/B10	600	165	7513 1686 •
				4000	4100	37	50.000h L80/B10	600	165	7513 1685 •
		RKL 6 LED (PC)	Basic	3 x 12	3000	3600	30	50.000h L80/B10	600	165
4 x 12				3000	5300	37	50.000h L70/B10	600	165	7513 1720 •
				4000	4100	37	50.000h L80/B10	600	165	7513 1725 •

• ab Lager Fluolite



Zubehör

Material Metall, in den Farben Weiß, Silbergrau und Blau. Passend für RKL LED / RKL-Z LED / RKL-Aqua LED / RKF / RKF-Z

Dekorring Farbe Weiß	Artikel-Nr.	Dekorring Farbe Silbergrau	Artikel-Nr.	Dekorring Farbe Blau	Artikel-Nr.	
	RKL 2	3605 5225	RKL 2	3605 5228	RKL 2	3605 5231
	RKL 3	3605 5235	RKL 3	3605 5238	RKL 3	3605 5241
	RKL 4	3605 5245	RKL 4	3605 5248	RKL 4	3605 5251
	RKL 6	3605 5255	RKL 6	3605 5258	RKL 6	3605 5261



NEU

RKL 4 MC LED

LED WAND- UND DECKENLEUCHTE

A A+ A++ CE  IK02 IP40

Lichtfarbenwechsel 2700 K | 4400 K | 6500 K

Die RKL 4 MC (Multi-Color) ermöglicht durch umklemmen eine Änderung der Farbtemperatur. Je nach Bereich und Einsatzgebiet kann die Leuchte zwischen warmweiß (2700 K), neutralweiß (4400 K) und tageslichtweiß (6500 K) angepasst werden.

Leuchtenunterteil Stahlblech weiß. Bombierte, strukturierte Acrylglas-Wanne (PMMA), opal transluzent. Geeignet für die Montage an Wand und Decke. Zugelassen für den Einsatz in Innenbereichen.

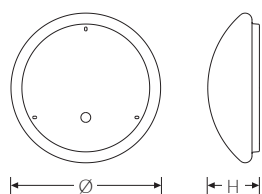
- ▶ LED-Lebensdauer 50.000 h
- ▶ Farbtoleranz (initial MacAdam) 3
- ▶ RKL 4 HCL optional erhältlich (Steuerung des Leuchtenlichtstroms und der Farbtemperatur möglich)

Farbtemperatur veränderbar

Großer Vorteil – nur ein Leuchtentyp für unterschiedliche Lichtfarben und Anwendungen

Bezeichnung	Ausführung	Farbtemperatur (K)	Leuchtenlichtstrom (Lm)	Anschlussleistung (W)	LED Lebensdauer	Ø	H	Artikel-Nr.
RKL 4 MC LED	Basic	2700	3600	36	50.000h L70/B50	475	150	7521 4300 •
		4400	3200					
		6500	3000					
	DALI	2700	3600	36	50.000h L70/B50	475	150	7521 4350
		4400	3200					
		6500	3000					

• ab Lager Fluolite



RKL 2 LED | Ø 300 mm



RKL 3 LED | Ø 375 mm



RKL 4 LED | Ø 475 mm



RKL 6 LED | Ø 600 mm



RKL-Z LED

LED WAND- UND DECKENLEUCHTE



Leuchtenunterteil Stahlblech weiß. Fläche zylindrische Wanne aus opalem, UV-beständigem (PMMA). Geeignet für die Montage an Wand und Decke. Sicherer Halt der Wanne durch Federverschluss. Zugelassen für den Einsatz in Innenbereichen.

- Hohe LED-Lebensdauer 50.000 h bei L80/B10
- Farbtoleranz (initial MacAdam) 3
- Farbtemperatur wahlweise 3000 K | 4000 K
- Umgebungstemperatur: -20°C bis +25°C

Nachhaltigkeit – LED-Modul austauschbar

Durchschleifen möglich (2 Kabeleinführungen)

Typen mit HF-Sensor, DALI und Ersatzlicht 3 h erhältlich

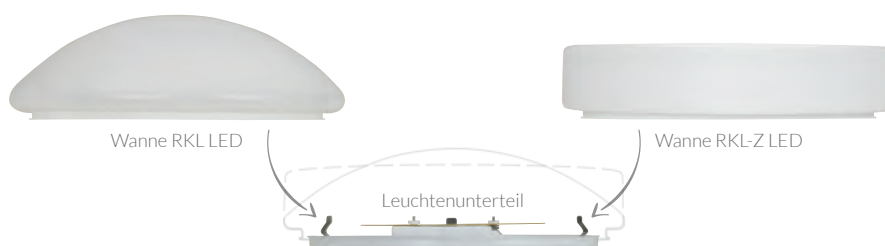
Schneller Wechsel der Wanne

Bezeichnung	Ausführung		Farbtemperatur (K)	Leuchtenlichtstrom (Lm)	Anschlussleistung (W)	LED Lebensdauer	Ø	H	Artikel-Nr.
RKL-Z 2 LED	Basic	1 x 12	3000	1200	12	50.000h L80/B10	300	85	7515 1500 •
			4000	1200	12	50.000h L80/B10	300	85	7515 1550 •
	HF-Sensor (Master/Slave)	1 x 12	3000	1200	12	50.000h L80/B10	300	85	7515 1515
			4000	1200	12	50.000h L80/B10	300	85	7515 1520
	DALI	1 x 12	3000	1200	12	50.000h L80/B10	300	85	7515 1505
			4000	1200	12	50.000h L80/B10	300	85	7515 1510
RKL-Z 3 LED	Basic	1 x 12	3000	1200	12	50.000h L80/B10	370	85	7516 1500 •
			4000	1200	12	50.000h L80/B10	370	85	7516 1504 •
	HF-Sensor (Master/Slave)	1 x 12	3000	1200	12	50.000h L80/B10	370	85	7516 1501
			4000	1200	12	50.000h L80/B10	370	85	7516 1503
	DALI	1 x 12	3000	1200	12	50.000h L80/B10	370	85	7516 1510
			4000	1200	12	50.000h L80/B10	370	85	7516 1511
	Ersatzlicht 3 h	1 x 12	3000	1200	12	50.000h L80/B10	370	85	7516 1502
			4000	1200	12	50.000h L80/B10	370	85	7516 1505

• ab Lager Fluolite

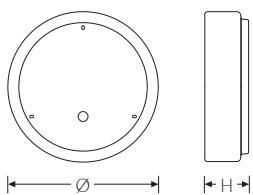
Mehr Flexibilität durch Baukastenprinzip

Bei der Entwicklung wurde die Aufmerksamkeit auf möglichst hohe Kompatibilität der Bauteile innerhalb der Leuchtenfamilie gelegt. Das ermöglicht eine hohe Flexibilität und schnellere Reaktionszeiten auf unterschiedliche und individuelle Anfragen. Durch den praktischen Federverschluss kann die RKL-Z Wanne – auch in montiertem Zustand – schnell und einfach gewechselt werden.

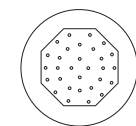


Bezeichnung	Ausführung		Farbtemperatur (K)	Leuchtenlichtstrom (Lm)	Anschlussleistung (W)	LED Lebensdauer	Ø	H	Artikel-Nr.
RKL-Z 4 LED	Basic	2 x 12	3000	2100	18	50.000h L80/B10	460	95	7517 1622 •
			4000	2200	18	50.000h L80/B10	460	95	7517 1623 •
		3 x 12	3000	3500	30	50.000h L80/B10	460	95	7517 1625 •
			4000	3700	30	50.000h L80/B10	460	95	7517 1650 •
	HF-Sensor (Master/Slave)	2 x 12	3000	2100	18	50.000h L80/B10	460	95	7517 1612
			4000	2200	18	50.000h L80/B10	460	95	7517 1613
		3 x 12	3000	3500	30	50.000h L80/B10	460	95	7517 1648
			4000	3700	30	50.000h L80/B10	460	95	7517 1649
	DALI	2 x 12	3000	2100	18	50.000h L80/B10	460	95	7517 1616
			4000	2200	18	50.000h L80/B10	460	95	7517 1617
		3 x 12	3000	3500	30	50.000h L80/B10	460	95	7517 1627
			4000	3700	30	50.000h L80/B10	460	95	7517 1647
	Ersatzlicht 3 h	2 x 12	3000	2100	18	50.000h L80/B10	460	95	7517 1620
			4000	2200	18	50.000h L80/B10	460	95	7517 1618
		3 x 12	3000	3500	30	50.000h L80/B10	460	95	7517 1654
			4000	3700	30	50.000h L80/B10	460	95	7517 1655

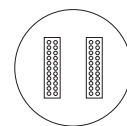
• ab Lager Fluolite



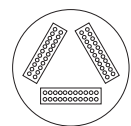
LED Bestückung:



RKL-Z 2 / RKL-Z 3
1 x 12 W



RKL-Z 4
2 x 12 W



RKL-Z 4
3 x 12 W



RKL-Z 2 LED | Ø 300 mm



RKL-Z 3 LED | Ø 370 mm



RKL-Z 4 LED | Ø 460 mm



RKL-Z LED Online
www.fluolite.de/produkte/rklz-led

RKL-Aqua LED

LED WAND- UND DECKENLEUCHTE



Kompakte Anbauleuchte für Decken- oder Wandmontage in hoher Schutzart IP 65. Weißes Leuchtenunterteil aus PC mit Druckausgleichsstopfen und 2 Leitungseinführungen. Bombierte, strukturierte PMMA-Wanne, opal transluzent. Sicherer Halt der Wanne durch Federverschluss. Zugelassen für den Einsatz in Innen- oder überdachten Außenbereichen.

- Hohe LED-Lebensdauer 50.000 h bei L80/B10
- Farbtoleranz (initial MacAdam) 3
- Farbtemperatur wahlweise 3000 K | 4000 K
- Umgebungstemperatur: -20°C bis +25°C

Nachhaltigkeit – LED-Modul austauschbar

Wanne wahlweise aus UV-beständigem PMMA oder aus hochschlagfestem PC in IK 06 erhältlich

AC/DC tauglich

Typen mit HF-Sensor, DALI und Ersatzlicht 3 h erhältlich

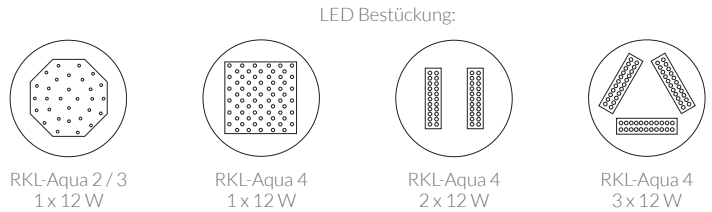
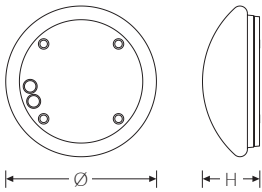
Bezeichnung	Ausführung		Farbtemperatur (K)	Leuchtenlichtstrom (Lm)	Anschlussleistung (W)	LED Lebensdauer	Ø	H	Artikel-Nr.	
RKL-Aqua 2 LED (PMMA)	Basic	1 x 12	3000	1200	12	50.000h L80/B10	300	115	7518 1705 •	
			4000	1200	12	50.000h L80/B10	300	115	7518 1710 •	
	HF-Sensor (Master/Slave)	1 x 12	3000	1200	12	50.000h L80/B10	300	115	7518 1715 •	
			4000	1200	12	50.000h L80/B10	300	115	7518 1720 •	
	DALI	1 x 12	3000	1200	12	50.000h L80/B10	300	115	7518 1726	
			4000	1200	12	50.000h L80/B10	300	115	7518 1727	
	RKL-Aqua 2 LED (PC)	Basic	1 x 12	3000	1200	12	50.000h L80/B10	300	115	7518 1730
				4000	1200	12	50.000h L80/B10	300	115	7518 1740
RKL-Aqua 3 LED (PMMA)	Basic	1 x 12	3000	1200	12	50.000h L80/B10	375	135	7519 1705 •	
			4000	1200	12	50.000h L80/B10	375	135	7519 1710 •	
	HF-Sensor (Master/Slave)	1 x 12	3000	1200	12	50.000h L80/B10	375	135	7519 1707	
			4000	1200	12	50.000h L80/B10	375	135	7519 1708	
	DALI	1 x 12	3000	1200	12	50.000h L80/B10	375	135	7519 1713	
			4000	1200	12	50.000h L80/B10	375	135	7519 1714	
	Ersatzlicht 3 h	1 x 12	3000	1200	12	50.000h L80/B10	375	135	7519 1720	
			4000	1200	12	50.000h L80/B10	375	135	7519 1730	
RKL-Aqua 3 LED (PC)	Basic	1 x 12	3000	1200	12	50.000h L80/B10	375	135	7519 1940	
			4000	1200	12	50.000h L80/B10	375	135	7519 1941	

• ab Lager Fluolite



Bezeichnung	Ausführung		Farbtemperatur (K)	Leuchtenlichtstrom (Lm)	Anschlussleistung (W)	LED Lebensdauer	Ø	H	Artikel-Nr.
RKL-Aqua 4 LED (PMMA)	Basic	2 x 12	3000	2100	18	50.000h L90/B10	475	160	7520 1805 •
			4000	2200	18	50.000h L90/B10	475	160	7520 1810 •
		3 x 12	3000	3500	30	50.000h L80/B10	475	160	7520 1905 •
			4000	3700	30	50.000h L80/B10	475	160	7520 1930 •
	HF-Sensor (Master/Slave)	2 x 12	3000	2100	18	50.000h L90/B10	475	160	7520 1815 •
			4000	2200	18	50.000h L90/B10	475	160	7520 1820 •
		3 x 12	3000	3500	30	50.000h L90/B10	475	160	7520 1931
			4000	3700	30	50.000h L80/B10	475	160	7520 1932
	DALI	2 x 12	3000	2100	18	50.000h L90/B10	475	160	7520 1823
			4000	2200	18	50.000h L90/B10	475	160	7520 1824
		3 x 12	3000	3500	30	50.000h L80/B10	475	160	7520 1933
			4000	3700	30	50.000h L80/B10	475	160	7520 1934
RKL-Aqua 4 LED (PC)	Basic	2 x 12	3000	2100	18	50.000h L90/B10	475	160	7520 1708
			4000	2200	18	50.000h L90/B10	475	160	7520 1710
		3 x 12	3000	3500	30	50.000h L80/B10	475	160	7520 1940
			4000	3700	30	50.000h L80/B10	475	160	7520 1715

• ab Lager Fluolite



RKL-Aqua 2 LED | Ø 300 mm



RKL-Aqua 3 LED | Ø 375 mm



RKL-Aqua 4 LED | Ø 475 mm



RKL-Aqua LED Online
www.fluolite.de/produkte/rkl-aqua-led

RKL LED Leuchten auf einen Blick

Matrix über die verfügbaren RKL Leuchtentypen und Ausführungen



	RKL 2 LED		RKL 3 LED				RKL 4 LED	
Farbtemperatur (Kelvin)	3000 K	4000 K	3000 K		4000 K		3000 K	
Leuchtenlichtstrom (Lumen ± 100)	> 1000 Lm	> 1000 Lm	> 1000 Lm	> 2000 Lm	> 1000 Lm	> 2000 Lm	> 2000 Lm	> 3000 Lm
Anschlussleistung (Watt)	12 W	12 W	12 W	22 W	12 W	22 W	18 W	34 W
Basic (Ein/Aus)	7510 1702	7510 1712	7511 1702	7511 1650	7511 1712	7511 1655	7512 1622	7512 1632
HF-Sensor (Master/Slave fähig)	7510 1610	7510 1615	7511 1605	7511 1601	7511 1615	7511 1611	7512 1623	7512 1635
DALI	7510 1703	7510 1704	7511 1617	7511 1602	7511 1618	7511 1612	7512 1611	7512 1645
Ersatzlicht (Basic 3 Std.)			7511 1620	7511 1604	7511 1625	7511 1614	7512 1627	7512 1640
AC-DC tauglich	7510 1700	7510 1701	7511 1703	7511 1700	7511 1704	7511 1701	7512 1618	7512 1633
HF-Sensor & Ersatzlicht (Basic 3 Std.)			7511 1622		7511 1623		7512 1617	



	RKL-Z 2 LED		RKL-Z 3 LED		RKL-Z 4 LED			
Farbtemperatur (Kelvin)	3000 K	4000 K	3000 K	4000 K	3000 K		4000 K	
Leuchtenlichtstrom (Lumen ± 100)	> 1000 Lm	> 1000 Lm	> 1000 Lm	> 1000 Lm	> 2000 Lm	> 3000 Lm	> 2000 Lm	> 3000 Lm
Anschlussleistung (Watt)	12 W	12 W	12 W	12 W	12 W	34 W	18 W	34 W
Basic (Ein/Aus)	7515 1500	7515 1550	7516 1500	7516 1504	7517 1622	7517 1625	7517 1623	7517 1650
HF-Sensor (Master/Slave fähig)	7515 1515	7515 1520	7516 1501	7516 1503	7517 1612	7517 1648	7517 1613	7517 1649
DALI	7515 1505	7515 1510	7516 1510	7516 1511	7517 1616	7517 1627	7517 1617	7517 1647
Ersatzlicht (Basic 3 Std.)			7516 1502	7516 1505	7517 1620	7517 1654	7517 1618	7517 1655



RKL 6 LED								
4000 K		3000 K				4000 K		
> 2000 Lm	> 3000 Lm	> 3000 Lm	> 4000 Lm	> 5000 Lm	> 7000 Lm	> 3000 Lm	> 4000 Lm	> 7000 Lm
18 W	34 W	34 W	37 W	45 W	67 W	34 W	37 W	67 W
7512 1624	7512 1634	7513 1642	7513 1672	7513 1687	7513 1690	7513 1652	7513 1671	7513 1691
7512 1621	7512 1637	7513 1645	7513 1675	7513 1688	7513 1697	7513 1646	7513 1680	7513 1698
7512 1625	7512 1646	7513 1649	7513 1674	7513 1689	7513 1694	7513 1648	7513 1676	7513 1699
7512 1628	7512 1641		7513 1686				7513 1685	
7512 1619	7512 1639							
7512 1620								



RKL Aqua 2 LED		RKL Aqua 3 LED		RKL Aqua 4 LED			
3000 K	4000 K	3000 K	4000 K	3000 K		4000 K	
> 1000 Lm	> 1000 Lm	> 1000 Lm	> 1000 Lm	> 2000 Lm	> 3000 Lm	> 2000 Lm	> 3000 Lm
12 W	12 W	12 W	12 W	12 W	34 W	18 W	34 W
7518 1705	7518 1710	7519 1705	7519 1710	7520 1805	7520 1905	7520 1810	7520 1930
7518 1715	7518 1720	7519 1707	7519 1708	7520 1815	7520 1931	7520 1820	7520 1932
7518 1726	7518 1727	7519 1713	7519 1714	7520 1823	7520 1933	7520 1824	7520 1934
		7519 1720	7519 1730				

Rondo-Lite LED

LED WAND- UND DECKENLEUCHTE



Weißes Leuchtenunterteil aus PC, schwer entflammbar. Mit opaler, prismatischer oder bombierter PMMA-Wanne. Attraktives Design für den Innen- oder überdachten Außenbereich. Geeignet für Montage an Decken und Wänden.

- Hohe LED-Lebensdauer 50.000 h bei L90/B10
- Farbtoleranz (initial MacAdam) 3
- Farbtemperatur wahlweise 3000 K | 4000 K
- Umgebungstemperatur: -25°C bis +25°C
- Typen mit HF-Sensor und Ersatzlicht 3 h erhältlich
- Wanne aus PMMA in opal, prismatisch oder bombiert
- Alterungsbeständiges Dichtprofil aus Kautschuk (EPDM)

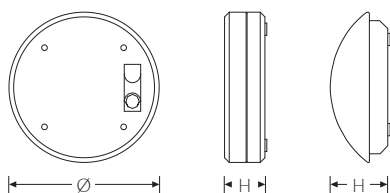
Nachhaltigkeit – LED-Modul austauschbar

AC/DC tauglich

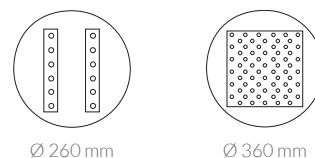
Schlagfestigkeit Ø 260 mm, IK 06

Bezeichnung	Ausführung		Farbtemperatur (K)	Leuchtenlichtstrom (Lm)	Anschlussleistung (W)	LED Lebensdauer	Ø	H	Artikel-Nr.
Rondo-Lite LED Opal	Basic	2 x 4,5	3000	800	12	50.000h L70/B10	260	60	6585 4810 •
			4000	850	12	50.000h L70/B10	260	60	6585 4812 •
		1 x 12	3000	950	11	50.000h L90/B10	360	90	6585 5110 •
			4000	950	11	50.000h L90/B10	360	90	6585 5112 •
Rondo-Lite LED Prisma	Basic	1 x 12	3000	1150	11	50.000h L70/B10	360	90	6585 6110
			4000	1150	11	50.000h L70/B10	360	90	6585 6112
Rondo-Lite LED Bombiert	Basic	1 x 12	3000	1000	11	50.000h L70/B10	385	145	6586 5110 •
			4000	1000	11	50.000h L70/B10	385	145	6586 5112 •
	HF-Sensor (Master/Slave)	1 x 12	3000	1000	11	50.000h L70/B10	385	145	6586 5125
	Ersatzlicht 3 h	1 x 12	3000	1000	11	50.000h L70/B10	385	145	6586 5130

• ab Lager Fluolite

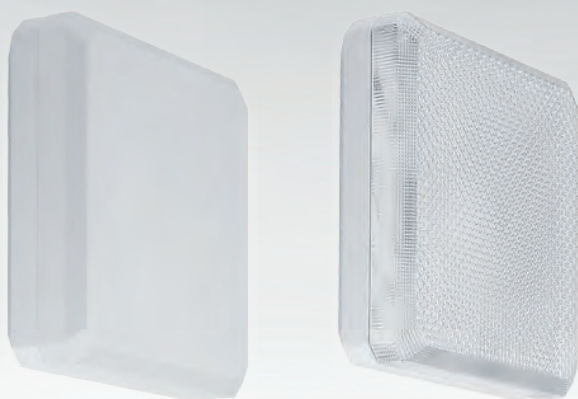


LED Bestückung:



Quadro-Lite LED

LED WAND- UND DECKENLEUCHTE



Weißes Leuchtenunterteil aus PC, schwer entflammbar. Mit opaler oder prismatischer PMMA-Wanne. Attraktives Design für den Innen- oder überdachten Außenbereich. Geeignet für Montage an Decken und Wänden.

- Hohe LED-Lebensdauer 50.000 h bei L90/B10
- Farbtoleranz (initial MacAdam) 3
- Farbtemperatur wahlweise 3000 K | 4000 K
- Umgebungstemperatur: -20°C bis +25°C
- Wanne aus PMMA in opal oder prismatisch
- Alterungsbeständiges Dichtprofil aus Kautschuk (EPDM)

Variante als Hausnummernleuchte mit Dämmerungsschalter

Nachhaltigkeit – LED-Modul austauschbar

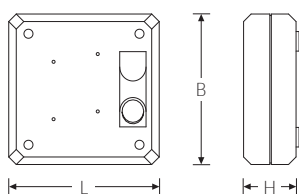
AC/DC tauglich

Bezeichnung		Farbtemperatur (K)	Leuchtenlichtstrom (Lm)	Anschlussleistung (W)	LED Lebensdauer	L	B	H	Artikel-Nr.
Quadro-Lite LED Opal	1 x 6	3000	450	8	50.000h L70/B10	200	200	60	6581 4810 •
		4000	500	8	50.000h L70/B10	200	200	60	6581 4812 •
	1 x 12	3000	950	12	50.000h L90/B10	300	300	90	6581 5110 •
		4000	950	12	50.000h L90/B10	300	300	90	6581 5112 •
Quadro-Lite LED Prisma	1 x 12	3000	1150	12	50.000h L90/B10	300	300	90	6581 6110
		4000	1150	12	50.000h L90/B10	300	300	90	6581 6112

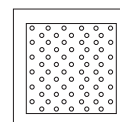
Hausnummernleuchte mit eingebautem Dämmerungsschalter

Quadro-Lite LED Opal mit DS	1 x 6	4000	500	7	50.000h L70/B10	200	200	60	6581 4850 •
-----------------------------	-------	------	-----	---	-----------------	-----	-----	----	-------------

• ab Lager Fluolite



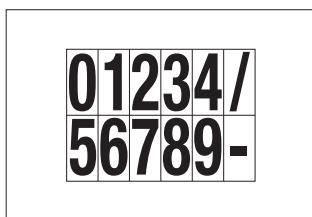
LED Bestückung:



1 x 6 / 1 x 12

Zubehör (Ziffern sind im Lieferumfang nicht enthalten)

Ziffern 0-9, Schräg- und Bindestrich für Hausnummernleuchte aus schwarzer, selbstklebender, wetterfester PVC-Folie.



Bezeichnung	Artikel-Nr.
Ziffernsatz 0-9 inkl. Zeichen für Hausnummernleuchte für Quadro-Lite-O mit DS	2899 0450



Quadro-Lite LED Online
www.fluolite.de/produkte/quadro-lite-led



Economy-Ausführung

Geeignet für den Einbau in Systemdecken mit sichtbaren Tragschienen, Modul 625 mm und daher bevorzugter Einsatzbereich in Büro- und Geschäftsräumen. Leuchten-Rahmen aus Aluminium pulverbeschichtet, weiß. Mikroprismen-Abdeckung. Blendungsbewertung UGR < 19. Sehr flache Bauform, Höhe 11 mm (ohne Treiber). Schutzart IP 20 raumseitig.

- LED-Lebensdauer 50.000 h
- Umgebungstemperatur: -10°C bis +35°C
- Blendungsbewertung UGR < 19
- Schutzklasse II
- Abstrahlwinkel 120°

Praktisch, effizient und kostengünstig

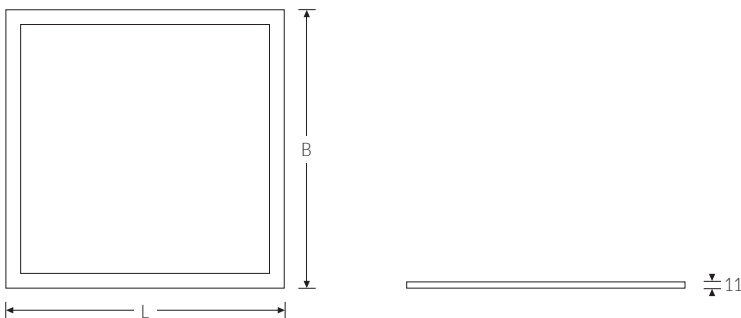
Sehr flache Bauform

Flackerfrei

Hervorragende Lichtdurchlässigkeit

Bezeichnung	Modul	Farbtemperatur (K)	Leuchtenlichtstrom (Lm)	Anschlussleistung (W)	LED Lebensdauer	L	B	Artikel-Nr.
LED-Panel eco Mikroprismatisch*	625 x 625	4000	4000	41	50.000h L70/B50	619	619	8814 0950

* lieferbar ab Mai 2020



Zubehör / Montageteil



Aufbaurahmen, weiß

Bezeichnung	Artikel-Nr.
Aufbaurahmen für LED-Panel 620 x 620 x 60 mm	3597 5500

NEU

LED-Panel

LED PANEL EINLEGE- / ABHÄNGELEUCHTE

A A+ A++

CE

□

IK04

IP20

IP40

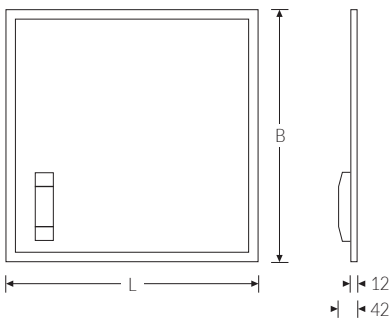
**Sehr flache Bauform****Besonders geringer Flicker****Type mit DALI erhältlich****Verwendbar auch als Abhängeleuchte****Standard-Ausführung**

Diese ultraflache LED-Panel Deckenleuchte ist verwendbar als Einlege- oder Abhängeleuchte (Abhängung bitte separat bestellen) mit externen LED-Betriebsgerät. Stabiler und robuster Aluminium-Rahmen, weiß. Sehr flache Bauform, Höhe 12 mm (zzgl. Betriebsgerät 42 mm). Schutzart IP 40 raumseitig, IP 20 deckenseitig. Geeignet für den Einbau in Systemdecken mit sichtbaren Trageschienen, Modul 625 mm und daher bevorzugter Einsatzbereich in Büro- und Geschäftsräumen. Aufbaurahmen und Drahtseilabhängungs-Set optional als Zubehör erhältlich.

- LED-Lebensdauer 50.000 h
- Energiesparend und langlebig
- Farbtoleranz (initial MacAdam) 3
- Umgebungstemperatur: -10°C bis +40°C
- Blendungsbewertung UGR < 19
- Schutzklasse II

Bezeichnung	Ausführung	Modul	Farbtemperatur (K)	Leuchtenlichtstrom (Lm)	Anschlussleistung (W)	LED Lebensdauer	L	B	Artikel-Nr.
LED-Panel Mikroprismatisch	Basic	625 x 625	4000	4200	38	50.000h L70/B50	620	620	8814 0200
	DALI	625 x 625	4000	4200	38	50.000h L70/B50	620	620	8814 0210

• ab Lager Fluolite



Zubehör / Montageteile



Seilabhängesatz



Aufbaurahmen, weiß

Bezeichnung	Artikel-Nr.
Seilabhängesatz* LED-Panel für Modul 625	3596 2850
*Satz bestehend aus 2 justierbaren Drahtseilen und den passenden Deckenbefestigungen.	
Aufbaurahmen für LED-Panel 620 x 620 x 60 mm	3597 5500

FLAT-E LED

LED PANEL EINLEGE- / ABHÄNGELEUCHTE



Sehr flache Bauform

Homogene Ausleuchtung der opalen Abdeckung

**Mikroprismatische Abdeckung
geeignet für Bildschirmarbeitsplätze**

Sehr hohe LED-Lebensdauer 70.000 h bei L80/B10

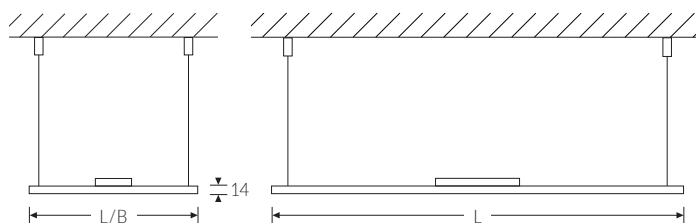
Premium-Ausführung

Verwendbar als Einlege- oder Abhängeleuchte (Abhängung bitte separat bestellen). Gehäuse Stahlrahmen, Höhe 14 mm (zzgl. Betriebsgerät), weiß. Wahlweise mit Opal- oder Mikroprismen-Abdeckung. Schutzart IP 40 raumseitig, IP 20 deckenseitig. Besonders geeignet für den Einbau in Kassettendecken und daher bevorzugter Einsatzbereich in Büro- und Geschäftsräumen.

- Verwendbar auch als Abhängeleuchte
- Farbtoleranz (initial MacAdam) 3
- Farbtemperatur wahlweise 3000 K | 4000 K
- Umgebungstemperatur: +10°C bis +40°C
- Blendungsbewertung
UGR 19 mit mikroprismatischer Abdeckung
UGR 22 mit opaler Abdeckung
- Zubehör zur Pendelmontage optional erhältlich

Bezeichnung	Modul	Farbtemperatur (K)	Leuchtenlichtstrom (Lm)	Anschlussleistung (W)	LED Lebensdauer	L	B	Artikel-Nr.
Flat-E LED Opal	625 x 625	3000	3400	29	70.000h L80/B10	621	621	8809 0090 •
		4000	3600	29	70.000h L80/B10	621	621	8809 0080 •
	1200 x 300	3000	3400	32	70.000h L80/B10	1196	296	8809 0060
		4000	3600	32	70.000h L80/B10	1196	296	8809 0050
Flat-E LED Mikroprismatisch	625 x 625	3000	3200	29	70.000h L80/B10	621	621	8809 0195 •
		4000	3400	29	70.000h L80/B10	621	621	8809 0185 •
	1200 x 300	3000	3200	32	70.000h L80/B10	1196	296	8809 0165
		4000	3400	32	70.000h L80/B10	1196	296	8809 0155

• ab Lager Fluolite



Optional erhältlich

- Tunable White
- Tageslichtabhängige Steuerung
- Schutzart IP 65
- Stromschienen-Adapter
- Logo nach Kundenwunsch

Zubehör / Montageteile



Bezeichnung	Artikel-Nr.
Seilabhängung Flat-E LED Set* (4-Punkt)	3596 2800

*Set bestehend aus 4 stufenlos justierbaren Tragseilen (max. Länge 3 m) und den passenden Deckenbefestigungen.



FLAT-A LED

LED PANEL ANBAULEUCHTE

A A+ A++ CE □ IK06 IP40



Premium-Ausführung

Hocheffiziente LED Panel Anbauleuchte. Gehäuse Stahlrahmen, Höhe 48,5 mm, weiß. Wahlweise mit Opal- oder Mikroprismen-Abdeckung. Schutzart IP 40 raumseitig. Bevorzugter Einsatzbereich in Büro- und Geschäftsräumen.

- Sehr gute Ausleuchtung und Helligkeit
- Farbtoleranz (initial MacAdam) 3
- Farbtemperatur wahlweise 3000 K | 4000 K
- Umgebungstemperatur: +10°C bis +40°C
- Blendungsbewertung
UGR 19 mit mikroprismatischer Abdeckung
UGR 22 mit opaler Abdeckung

Montagefreundlich mit integriertem Anbaurahmen

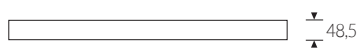
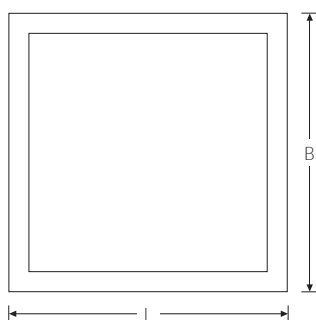
Homogene Ausleuchtung der opalen Abdeckung

Mikroprismatische Abdeckung geeignet für Bildschirmarbeitsplätze

Sehr hohe LED-Lebensdauer 70.000 h bei L80/B10

Bezeichnung	Modul	Farbtemperatur (K)	Leuchtenlichtstrom (Lm)	Anschlussleistung (W)	LED Lebensdauer	L	B	Artikel-Nr.
Flat-A LED Opal	625 x 625	3000	3400	29	70.000h L80/B10	620	620	88110040 •
		4000	3600	29	70.000h L80/B10	620	620	88110050 •
	1200 x 300	3000	3400	32	70.000h L80/B10	1220	320	88110080
		4000	3600	32	70.000h L80/B10	1220	320	88110090
Flat-A LED Mikroprismatisch	625 x 625	3000	3200	29	70.000h L80/B10	620	620	88110060 •
		4000	3400	29	70.000h L80/B10	620	620	88110070 •
	1200 x 300	3000	3200	32	70.000h L80/B10	1220	320	88110100 •
		4000	3400	32	70.000h L80/B10	1220	320	88110110 •

• ab Lager Fluolite



Flat-A LED, rückseitig



Rahmen mit nicht sichtbarer Gehrungsverbindung



FLAT-A LED Online
www.fluolite.de/produkte/flat-a-led

Classeo-E/B II LED

LED RASTER-EINLEGELEUCHTE

A A+ A++ CE IP20



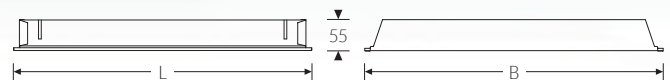
Stabiler Leuchtenkörper aus Stahlblech weiß. Doppel-Parabol-Raster aus hochglanzpoliertem Aluminium, reduziert Blendungen, so dass an Arbeitsplätzen mit PC-Bildschirmen in Büros, Geschäfts- oder Gesellschaftsräumen für optimale Beleuchtung gesorgt ist. Zugelassen für den Einsatz in Innenbereichen.

- LED-Lebensdauer 50.000 h
- Farbtoleranz (initial MacAdam) 3
- Farbtemperatur wahlweise 3000 K | 4000 K
- Umgebungstemperatur: -20°C bis +25°C
- Modul 600 auf Anfrage erhältlich

Blendungsbewertung UGR < 19

Direkt montagefertig

Gleichmäßiger Abstrahlwinkel



Bezeichnung	Modul	Farbtemperatur (K)	Leuchtenlichtstrom (Lm)	Anschlussleistung (W)	LED Lebensdauer	L	B	Artikel-Nr.
Classeo-E/B-II LED	625 x 625	3000	3750	42	50.000h L80/B50	620	620	8448 3100
		4000	4100	42	50.000h L80/B50	620	620	8448 3150

Classeo-E/B II LED Online
www.fluolite.de/produkte/classeo-e-b-2-led



Quadra-P LED

LED RASTER-ANBAULEUCHTE

A A+ A++ CE IP20

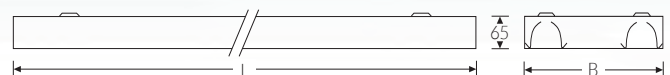


Stabiler Leuchtenkörper aus Stahlblech weiß. Doppel-Parabol-Raster, Aluminium hochglänzend, reduziert Blendungen, so dass an Arbeitsplätzen mit PC-Bildschirmen in Büros, Geschäfts- oder Gesellschaftsräumen für optimale Beleuchtung gesorgt ist. Zugelassen für den Einsatz in Innenbereichen.

- Hohe LED-Lebensdauer 50.000 h bei L80/B10
- Farbtoleranz (initial MacAdam) 3
- Umgebungstemperatur: +10°C bis +40°C
- Modul 600 auf Anfrage erhältlich

Elegante, besonders niedrige Bauform

Blendungsbewertung UGR < 19



Bezeichnung	Modul	Farbtemperatur (K)	Leuchtenlichtstrom (Lm)	Anschlussleistung (W)	LED Lebensdauer	L	B	Artikel-Nr.
Quadra-P LED	1200 x 300	4000	5100	47	50.000h L80/B10	1200	300	8803 0050 •
	1500 x 300	4000	6700	60	50.000h L80/B10	1500	300	8803 0065 •

• ab Lager Fluolite

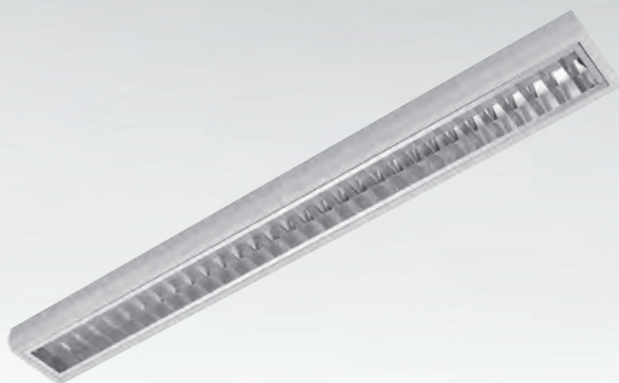
Quadra-P LED Online
www.fluolite.de/produkte/quadra-p-led



NEU**LUX LED**

LED RASTER-ANBAULEUCHTE

A A+ A++ CE IP20



Stabiler Leuchtenkörper aus Stahlblech weiß, niedrige Bauform. Doppel-Parabol-Raster aus hochglanzpoliertem Aluminium, reduziert Blendungen, so dass an Arbeitsplätzen mit PC-Bildschirmen in Büros, Geschäfts- oder Gesellschaftsräumen für optimale Beleuchtung gesorgt ist. Geeignet zur Montage direkt an der Decke. Zugelassen für den Einsatz in Innenbereichen.

- Hohe LED-Lebensdauer 50.000 h bei L80/B10
- Hohe Lichtausbeute > 113 Lm/W
- Blendungsreduziertes und wohltemperiertes Licht

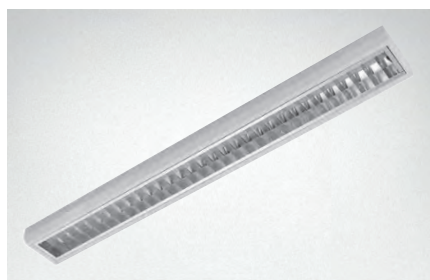
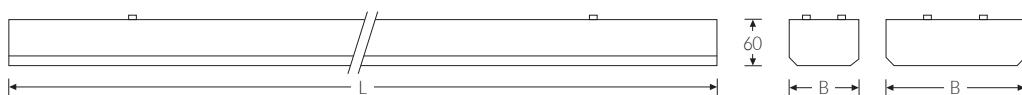
Niedrige Bauform und bewährtes Design

Blendungsbewertung UGR < 19

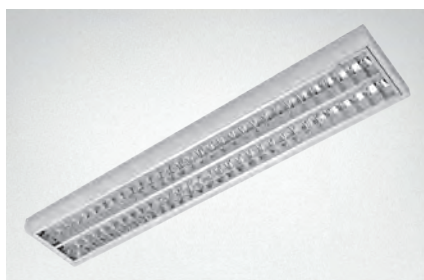
Gleichmäßige Lichtverteilung im Raum

Bezeichnung		Farbtemperatur (K)	Leuchtenlichtstrom (Lm)	Anschlussleistung (W)	LED Lebensdauer	L	B	Artikel-Nr.
LUX LED	1/1200	4000	2200	19	50.000h L80/B10	1210	155	8486 1250 •
	1/1500	4000	3400	30	50.000h L80/B10	1510	155	8486 1550 •
	2/1200	4000	4300	37	50.000h L80/B10	1210	240	8486 1255 •
	2/1500	4000	6900	58	50.000h L80/B10	1510	240	8486 1555 •

• ab Lager Fluolite



LUX LED 1/1200



LUX LED 2/1200



LUX LED Online
www.fluolite.de/produkte/lux-led

NEU

ARO LED

LED DOWNLIGHT / EINBAULEUCHTE

A A+ A++ CE □ IK06 IP54

**Lichtfarben umschaltbar 3000 K, 4000 K, 5700 K****3 verschiedene Wattagen und Größen****Breite Lichtverteilung****Flache Bauweise, geringe Einbautiefe**

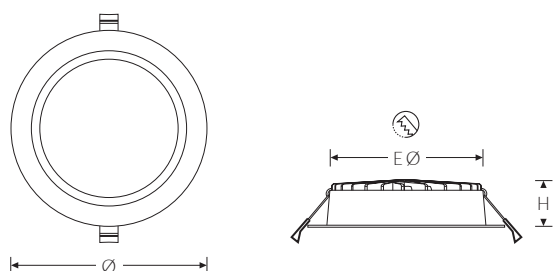
LED Einbau-Downlight in drei verschiedenen Größen und Wattagen. Lichtfarbenwechsel durch einen Schalter an der Leuchte. Je nach Bereich und Einsatzgebiet kann vor Einbau zwischen warmweiss, neutralweiss und tageslichtweiss gewählt werden. Großer Vorteil – nur ein Leuchtentyp für unterschiedliche Lichtfarben.

Gehäuse Aluminium-Druckguss. Lichtfarben umschaltbar 3000 K, 4000 K, 5700 K. Frontseite IP 54 (bei geschlossener Decke). Externer LED Treiber von marktführenden Herstellern wie Philips, Osram, Tridonic, etc.

- Hohe LED-Lebensdauer 50.000 h bei L80/B50
- Umgebungstemperatur: -20°C bis +45°C
- Schutzklasse II
- Aluminium Druckgussgehäuse
- Sofortstart
- Ein Leuchtentyp für unterschiedliche Lichtfarben

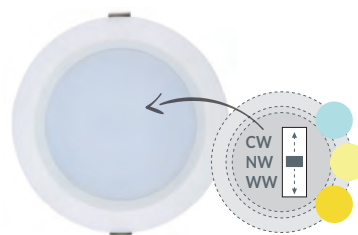
Bezeichnung	Farbtemperatur (K)	Leuchtenlichtstrom (Lm)	Anschlussleistung (W)	LED Lebensdauer	Ø	H	E Ø	Artikel-Nr.
ARO-15WWSCW1	3000	1250	15	50.000h L80/B50	145	50	120	6608 6480 •
	4000	1470						
	5700	1320						
ARO-18WWSCW1	3000	1460	18	50.000h L80/B50	190	50	160	6608 6485 •
	4000	1850						
	5700	1730						
ARO-25WWSCW1	3000	2250	25	50.000h L80/B50	228	50	200	6608 6495
	4000	2750						
	5700	2500						

• ab Lager Fluolite



Anpassungsfähig durch umschaltbare Lichtfarben

Lichtfarbenwechsel durch einen Schalter auf der Rückseite der Leuchte. Je nach Bereich und Einsatzgebiet kann zwischen warmweiss, neutralweiss und tageslichtweiss gewählt werden. **Großer Vorteil – nur ein Leuchtentyp für unterschiedliche Lichtfarben und Anwendungen.**



NEU**AVA LED**

LED DOWNLIGHT / EINBAULEUCHTE

A A+ A++ CE  IK06 IP54

LED Einbau-Downlight in drei verschiedenen Größen und Wattagen. Gehäuse aus Aluminium-Druckguss. Mit festen Einzelreflektoren. Gleichmäßige, breite 90° Lichtverteilung und optimale Entblendung durch eine effiziente Optik im neuen Design. Blendungsbewertung für Bildschirm- und Büroarbeitsplätze: UGR < 19. Sofortstart. Frontseite IP 54 (bei geschlossener Decke). Durch die geringe Einbautiefe sowie den integrierten LED-Treiber gestaltet sich die Montage sehr einfach. Dimmbare Ausführung (über Phasenanschnitt- und abschnitt) auf Anfrage.

- ▶ Hohe LED-Lebensdauer 50.000 h bei L80/B50
- ▶ Farbtemperatur wahlweise 3000 K | 4000 K
- ▶ Umgebungstemperatur: -20°C bis +45°C
- ▶ Aluminium Druckgussgehäuse
- ▶ Sofortstart

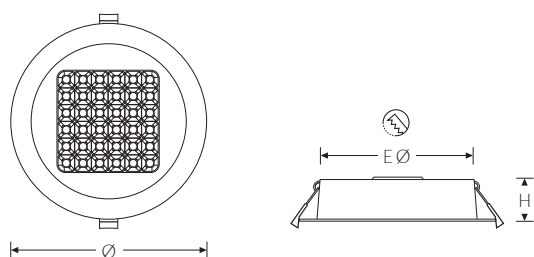
Blendungsbewertung UGR < 19

3 verschiedene Wattagen und Größen

Gleichmäßige Lichtverteilung

Flache Bauweise, geringe Einbautiefe

Bezeichnung	Farbtemperatur (K)	Leuchtenlichtstrom (Lm)	Anschlussleistung (W)	LED Lebensdauer	Ø	H	E Ø	Artikel-Nr.
AVA-10WW1	3000	987	10	50.000h L80/B50	110	45	95	6608 6450
	4000	1000	10	50.000h L80/B50	110	45	95	6608 6460
AVA-18WW1	3000	2050	18	50.000h L80/B50	190	45	165	6608 6455
	4000	2053	18	50.000h L80/B50	190	45	165	6608 6465
AVA-25WW1	3000	2855	25	50.000h L80/B50	228	45	205	6608 6470
	4000	2858	25	50.000h L80/B50	228	45	205	6608 6475



AVA LED Online
www.fluolite.de/produkte/ava-led

Minilite LED

LED LICHTLEISTE



Minimale Abmessungen. LED-Lichtleiste aus Aluminium mit Schalter für Unterschrankmontage. Inklusive 2 Meter Anschlussleitung mit Stecker, je 2 Befestigungsklammern für Direkt- und 90° Winkelmontage, Kupplung und kurze Verbindungsleitung (ca. 30 cm) für Lichtbandmontage. Mit Schalter, einzeln schaltbar. Auch als Lichtband mit max. 10 Stück aneinander einsetzbar. Opal-transluzente Lampenabdeckung.

- Farbtemperatur wahlweise 3000 K | 4000 K
- Verbindungsleitung in zwei Längen erhältlich
- Als Lichtband geeignet

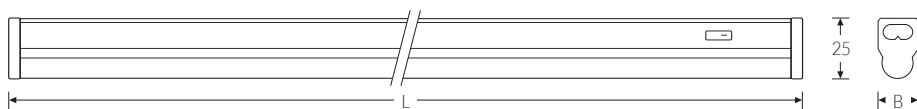
Lichtleiste aus hochwertigem Aluminium

In fünf Längen erhältlich

Montagemöglichkeit direkt- oder 90° Winkelmontage

Bezeichnung	Farbtemperatur (K)	Leuchtenlichtstrom (Lm)	Anschlussleistung (W)	LED Lebensdauer	L	B	Artikel-Nr.
Minilite LED 3,3	3000	257	4,0	20.000h L80/B10	315	28	6455 0350 •
	4000	274	4,0	20.000h L80/B10	315	28	6455 0050 •
Minilite LED 5,76	3000	450	6,4	20.000h L80/B10	545	28	6455 0400 •
	4000	485	6,4	20.000h L80/B10	545	28	6455 0100 •
Minilite LED 9,36	3000	730	9,9	20.000h L80/B10	875	28	6455 0450 •
	4000	790	9,9	20.000h L80/B10	875	28	6455 0150 •
Minilite LED 12,6	3000	980	13,2	20.000h L80/B10	1175	28	6455 0500 •
	4000	1114	13,2	20.000h L80/B10	1175	28	6455 0200 •
Minilite LED 16,2	3000	1260	16,7	20.000h L80/B10	1475	28	6455 0550 •
	4000	1352	16,7	20.000h L80/B10	1475	28	6455 0250 •

• ab Lager Fluolite



Zubehör

Mit dem Kupplungsadapter oder der Verbindungsleitung (ca. 30 cm) verbinden Sie zwei bis maximal 10 Stück MINILITE LED zu einem Lichtband (im Lieferumfang bereits enthalten). Bei Bedarf kann eine Verbindungsleitung (ca. 50 cm) als Zubehör bestellt werden.



Lichtbandmontage mit Kupplungsadapter



Verbindungsleitung

Bezeichnung	Artikel-Nr.
Verbindungsleitung - Länge 30 cm*	3006 0105
Verbindungsleitung - Länge 50 cm	3006 0106

*im Lieferumfang bereits enthalten



TRX LED

LICHTBAND-SCHNELLMONTAGESYSTEM

A A+ A++ CE  IK03 IP20



TRX LED ist ein Lichtbandsystem, das schnell und einfach ohne Werkzeug installiert werden kann. Dies ermöglicht eine zeitsparende und damit wirtschaftliche Montage. TRX LED ist in zwei Anschlussleistungen und fünf Abstrahlwinkeln lieferbar. Die TRX LED Leuchteneinsätze sind sowohl für Neuinstallationen als auch für den Ersatz bestehender Lichtleisten auf Tragschienen mit 1530 mm Länge geeignet und mit diesen kompatibel. Dies ermöglicht einen einfachen und schnellen Austausch der konventionellen Leuchteneinsätze durch die neuen TRX LED Leisten. Die Tragschienen-Elemente sind mit Durchgangsverdrahtung 5 x 2,5 mm² oder optional mit 7 x 2,5 mm² ausgestattet.

Schnell und einfach ohne Werkzeug zu installieren

Hohe Beleuchtungsqualität

Kompatibel mit bisherigen TRX Tragschienen

In fünf Abstrahlwinkeln erhältlich

- ▶ Hohe LED-Lebensdauer 50.000 h bei L80/B10
- ▶ Einfacher und schneller Austausch der konventionellen Leuchteneinsätze
- ▶ Geeignet zur Allgemeinbeleuchtung von Verkaufs-, Industrie- und Logistikbereichen
- ▶ DALI und mit Ersatzlicht auf Anfrage erhältlich



Besser. Schneller. Energiesparsam!

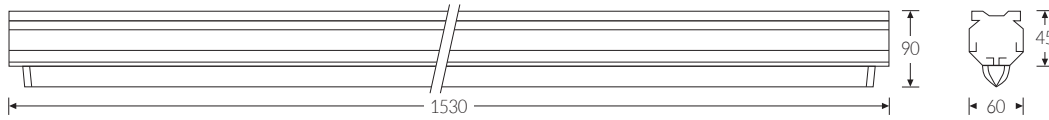
Beleuchtungsanlagen müssen wirtschaftlich, kostengünstig und auf dem neuesten Stand der Technik sein. Das FLUOLITE TRX LED Lichtband-Schnellmontagesystem bietet die notwendigen lichttechnischen Lösungen unter Einhaltung der geltenden Vorschriften. Besonderer Wert wurde auf eine werkzeuglose und möglichst kurze Montagezeit gelegt.



- 1 Wahl der Befestigung: Deckenmontage, Abhängung mit Kette oder Seil.
- 2 Einklipsen der Schiene in den Aufhänger (Befestigungsabstand max. 3 m).
- 3 Der elektrische Anschluss der Anfangseinheit erfolgt werkzeuglos, anschließend kann die Schiene unter Spannung weitermontiert werden.
- 4 Mittel-/Endelement der Schiene in das Ende des Anfangselements schieben und verriegeln, dadurch erfolgt die elektrische und mechanische Verbindung.
- 5 Der Leuchteneinsatz und der elektrische Kontakt sind zwangsgeführt.
- 6 Der TRX LED Leuchteneinsatz wird durch Einklipsen in die Schiene fixiert.

TRX LED Leuchteneinsätze

Einfacher und schneller Austausch der konventionellen T8/T5 Leuchteneinsätze durch neue TRX LED Leuchteneinsätze.
Systemlänge: 1530 mm



Leuchteneinsätze Stahlblech profiliert weiß. **Verwendbar in Tragschienen 5-polig und 7-polig.**

Bezeichnung	Ausführung	Farbtemperatur (K)	Leuchtenlichtstrom (Lm)	Anschlussleistung (W)	LED Lebensdauer	Abstrahlcharakteristik	Artikel-Nr.
TRX LED	Basic	4000	7000	45	50.000h L80/B10	Intensiv	7430 0101
						Extensiv	7430 0201
						Asymmetrisch rechts	7430 0251
						Asymmetrisch links	7430 0301
						Doppel Asymmetrisch	7430 0401
TRX LED	Basic	4000	9000	60	50.000h L80/B10	Intensiv	7430 0501
						Extensiv	7430 0601
						Asymmetrisch rechts	7430 0651
						Asymmetrisch links	7430 0701
						Doppel Asymmetrisch	7430 0801
		6500	9000	60	50.000h L80/B10	Extensiv	7431 0165

• ab Lager Fluolite

Leuchteneinsätze Stahlblech profiliert weiß, mit DALI. **Verwendbar nur in Tragschienen mit 7-poliger Durchgangsverdrahtung.**

Bezeichnung	Ausführung	Farbtemperatur (K)	Leuchtenlichtstrom (Lm)	Anschlussleistung (W)	LED Lebensdauer	Abstrahlcharakteristik	Artikel-Nr.
TRX LED	DALI	4000	6700	54	50.000h L80/B10	Intensiv	7430 0105
						Extensiv	7430 0205
TRX LED	DALI	4000	8900	77	50.000h L80/B10	Intensiv	7430 0505
			9000	60		Extensiv	7430 0606

TRX LED – In 5 Abstrahlcharakteristiken

Ein einzigartiges Konzept aus extrudierten prismatischen Diffusoren sorgt bei TRX LED für spezielle und gezielt einsetzbare Abstrahlfunktionalität. Dadurch kann auf Reflektoren verzichtet werden.

Die TRX LED Leuchteneinsätze sind in fünf Abstrahlwinkeln, ausgehend von der Stromspeisung, lieferbar. Zur Identifikation im ausgeschalteten Zustand sind die LED Leuchteneinsätze mit beschreibenden Symbolen auf verschiedenen farbige Etiketten markiert.



Intensiv



Extensiv



Asymmetrisch
rechts



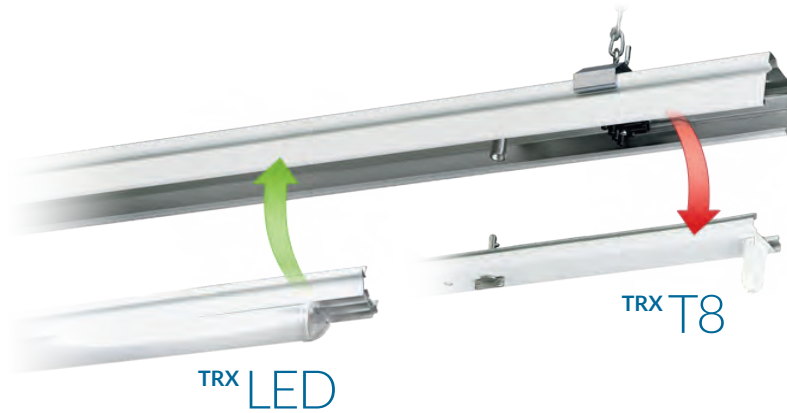
Asymmetrisch
links



Doppel
Asymmetrisch

Kompatibel mit Ihren bisherigen TRX Tragschienen

Die TRX LED Leuchteneinsätze sind sowohl für Neuinstallationen als auch für den Ersatz bestehender Lichtleisten auf Tragschienen mit 1530 mm Länge geeignet und mit diesen kompatibel. Dies ermöglicht einen einfachen und schnellen Austausch der konventionellen Leuchteneinsätze durch die neuen TRX LED Leisten.



Tragschienen

Lichtband-Schnellmontagesystem Systemlänge: 1530 mm, Stahlblech profiliert weiß, standardmäßig mit Durchgangsverdrahtung.

Tragschienen-Elemente 5-polig, mit Durchgangsverdrahtung 5 x 2,5 mm²

Bezeichnung	Beschreibung	L	Artikel-Nr.
TRX-A 58/1*	Tragschienen-Anfangselement, 5-polig	1530	7414 0010 •
TRX-A 58/2*	Tragschienen-Anfangselement, 5-polig	3060	7414 0020 •
TRX-A 58/3*	Tragschienen-Anfangselement, 5-polig	4590	7414 0030 •
TRX-ME 58/2	Tragschienen-Mittel-/Endelement, 5-polig	3060	7414 0120 •
TRX-ME 58/3	Tragschienen-Mittel-/Endelement, 5-polig	4590	7414 0130 •

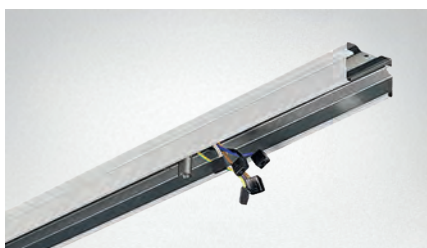
• ab Lager Fluolite

Tragschienen-Elemente 7-polig, mit Durchgangsverdrahtung 7 x 2,5 mm²

Bezeichnung	Beschreibung	L	Artikel-Nr.
TRX-A 58/1*	Tragschienen-Anfangselement, 7-polig	1530	7414 0012
TRX-A 58/2*	Tragschienen-Anfangselement, 7-polig	3060	7414 0022
TRX-A 58/3*	Tragschienen-Anfangselement, 7-polig	4590	7414 0032
TRX-ME 58/2	Tragschienen-Mittel-/Endelement, 7-polig	3060	7414 0122
TRX-ME 58/3	Tragschienen-Mittel-/Endelement, 7-polig	4590	7414 0132



Im Lieferumfang der TRX-Standard-Anfangselemente (TRX-A 58/x*) sind zwei Tragschienen-Enddeckel enthalten. Diese können jedoch für den Leuchteneinsatz TRX LED nicht verwendet werden. Die speziellen Tragschienen-Enddeckel mit der Artikel-Nr. 7430 0050 sind extra zu bestellen.



Tragschienen-Anfangselement



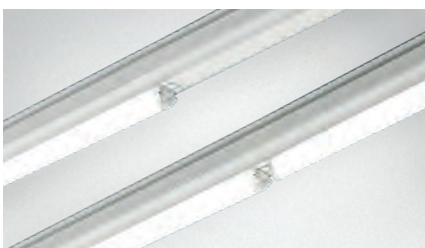
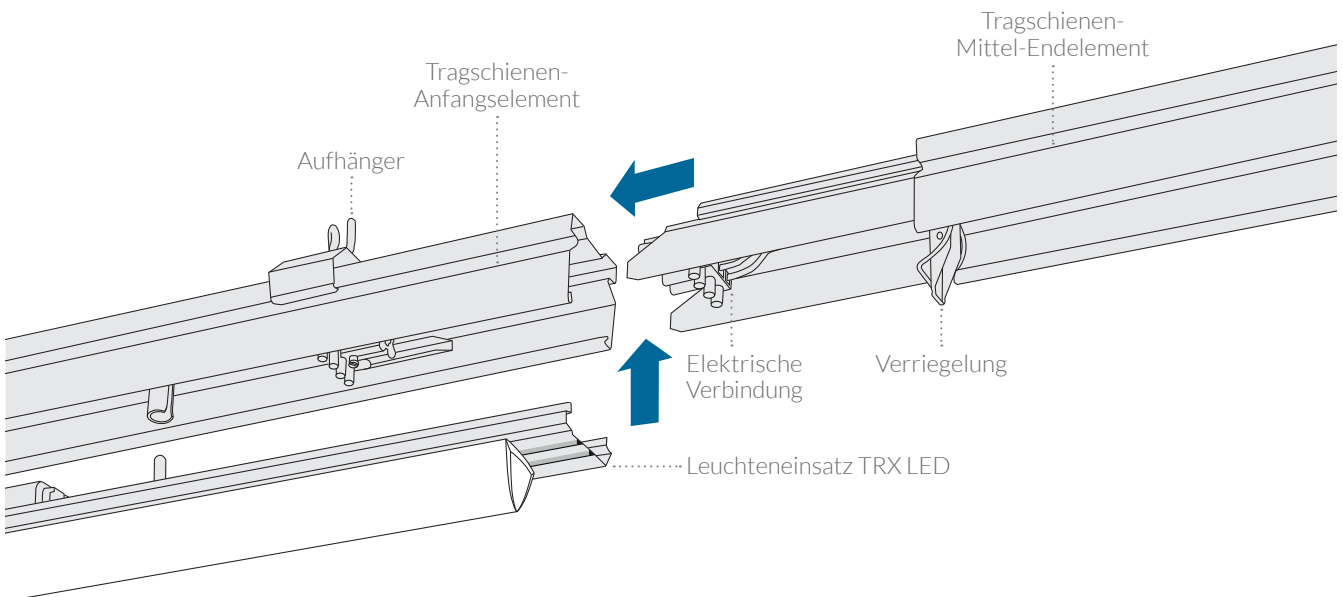
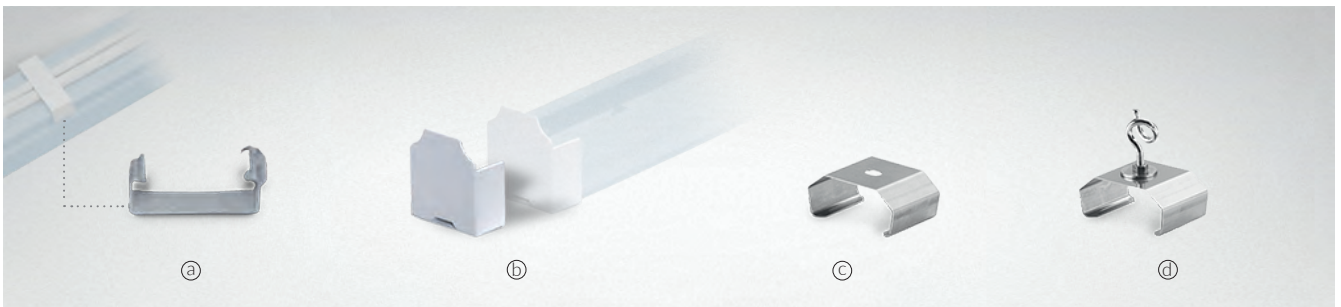
Tragschienen-Mittel-/Endelement



TRX LED Leuchteneinsatz

Zubehör / Montageteile

Bezeichnung	Beschreibung		Artikel-Nr.
TRX-Ka-Pri	Kabel-Minipritsche	Ⓐ	7414 9024
TRX-Sch-E-LED	Tragschienen-Enddeckel für LED Leuchteneinsatz	Ⓑ	7430 0050
TRX-DB	Deckenbefestiger	Ⓒ	7414 9031
TRX-KA	Kettenaufhänger (1 x je 2,5 m bestellen)	Ⓓ	7414 9030
TRX-Kno-KE	Knotenkette, 1 Bund 30 m		7414 9022
TRX-BA LED	Blindabdeckung 1530 mm		7430 0030



TRX LED als Lichtband und mit Blindabdeckung



TRX LED mit Abhängung (Ansicht von unten)



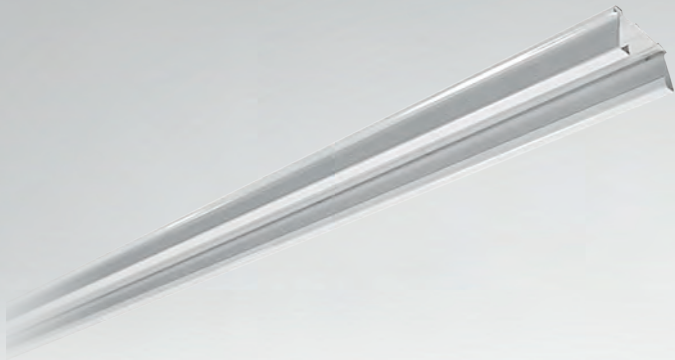
TRX LED mit Abhängung (Ansicht von oben)

Bedarfsübersicht

TRX LED Lichtband-Schnellmontagesystem, Länge 1,53 Meter

Lichtband-Länge (m)	Lichtband-Einheiten					TRX LED Leuchten-einsatz		
		Anfangs-element 1-längig	Anfangs-element 2-längig	Anfangs-element 3-längig	Mittel-/Endelement 3-längig			
3,06	2	-	1	-	-	2	2	2
4,59	3	-	-	1	-	3	3	2
6,12	4	1	-	-	1	4	4	2
7,65	5	-	1	-	1	5	4	2
9,18	6	-	-	1	1	6	5	2
10,71	7	1	-	-	2	7	5	2
12,24	8	-	1	-	2	8	6	2
13,77	9	-	-	1	2	9	7	2
15,30	10	1	-	-	3	10	7	2
16,83	11	-	1	-	3	11	8	2
18,36	12	-	-	1	3	12	8	2
19,89	13	1	-	-	4	13	9	2
21,42	14	-	1	-	4	14	10	2
22,95	15	-	-	1	4	15	10	2
24,48	16	1	-	-	5	16	11	2
26,01	17	-	1	-	5	17	12	2
27,54	18	-	-	1	5	18	12	2
29,07	19	1	-	-	6	19	13	2
30,60	20	-	1	-	6	20	13	2
32,13	21	-	-	1	6	21	14	2
33,66	22	1	-	-	7	22	15	2
35,19	23	-	1	-	7	23	15	2
36,72	24	-	-	1	7	24	16	2
38,25	25	1	-	-	8	25	16	2

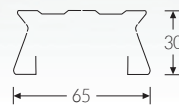




Ökonomisches und anpassungsfähiges Lichtband-Tragschiensystem aus profiliertem Stahlblech, verzinkt, außen weiß lackiert, mit einer geringen Bauhöhe. Variables Lichtband mit frei wählbaren Abständen. Einfache Montage sowie individuelle Kabelführung im Tragschiensprofil ermöglichen Kundenspezifische Lichtlösungen.

- Einfache Montage
- Tragschiensystem für die Gestaltung von Lichtbändern zur Pendelmontage an Seilen oder Ketten
- Geeignet und prädestiniert für gewerbliche Nutzungen z.B. Industriehallen, Lagerhallen etc.

- Flexible Lichtbandlängen
- Geringe Aufbauhöhe
- Kompatibel mit Fluolite Feuchtraumleuchten

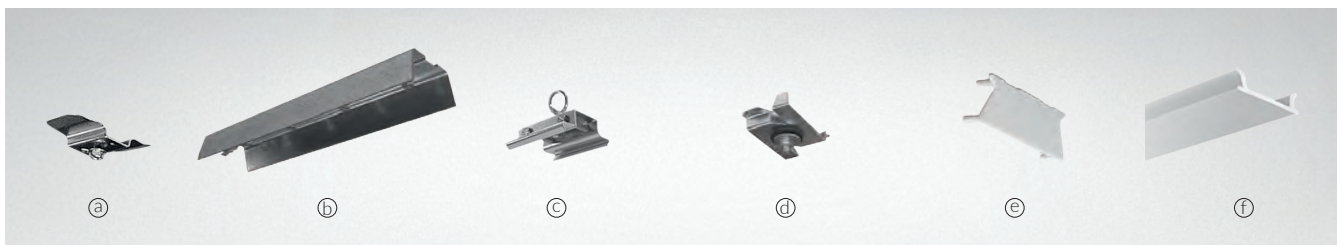


Bezeichnung	L	B	H	Artikel-Nr.
TRA Tragschiene 58/2	3065	65	30	3609 5001 •
TRA Tragschiene 58/3	4595	65	30	3609 5003 •


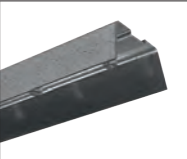


• ab Lager Fluolite

Zubehör / Montageteile

Bezeichnung	Artikel-Nr.
TRA Leuchten-Befestiger (a)	3595 0004
TRA Schienen-Verbinder (b)	3595 0007
TRA Schienen-Aufhänger (c)	3595 0008
TRA EPV-Leuchten-Befestiger (d)	3595 0040
TRA Schienen-Enddeckel (e)	3598 0046
TRA Blindabdeckung 58/1 (f)	3598 0022
Knotenkette, 1 Bund 30 m	7414 9022

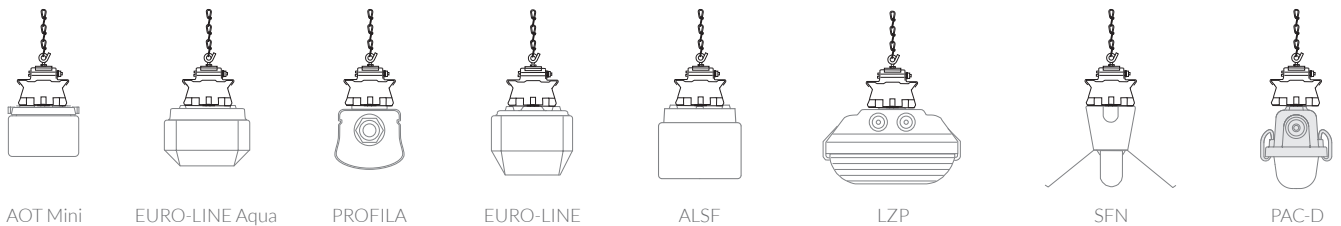


Bedarfsübersicht

Länge (m)	Einheiten à 58 W					
		TRA 58/2 3065 mm	TRA 58/3 4595 mm	Schienen- Verbinder	Schienen- Aufhänger	Schienen- Enddeckel
3,06	2	1	-	-	2	2
4,60	3	-	1	-	3	2
6,12	4	2	-	1	4	2
7,66	5	1	1	1	5	2
9,20	6	-	2	1	6	2
10,73	7	2	1	2	7	2
12,26	8	1	2	2	8	2
13,80	9	-	3	2	9	2
15,32	10	2	2	3	10	2
16,85	11	1	3	3	11	2
18,38	12	-	4	3	12	2
19,92	13	2	3	4	13	2
21,45	14	1	4	4	14	2
22,98	15	-	5	4	15	2
24,51	16	2	4	5	16	2
26,05	17	1	5	5	17	2
27,58	18	-	6	5	18	2
29,11	19	2	5	6	19	2
30,65	20	1	6	6	20	2

Montagemöglichkeit mit dem TRA Tragschienensystem

mit Kettenaufhänger



Beispiel für Lichtbandkonfiguration

Tragschienelement 58/3 (Länge 4595 mm) mit Leuchte PAC und mittlerer Blindabdeckung sowie Schienenaufhänger mit Kette



TRA Online
www.fluolite.de/produkte/tra



Die LED-Alternative für konventionelle T8-Leuchtstoffröhren

Bis zu 65% Energieersparnis im Vergleich zu konventionellen Leuchtstoffröhren

Bis zu 50 % längere Nutzlebensdauer gegenüber herkömmlichen Leuchtstoffröhren

Sofortiges Licht ohne Flackern und Brummen

Widerstandsfähiger bei niedrigen Temperaturen

Einfache Montage und niedrige Wartungskosten

Umweltfreundlich und quecksilberfrei

LEDtubes sind die effiziente und sichere Austauschlösung als Alternative für konventionelle T8-Leuchtstoffröhren.

Sie ermöglichen erhebliche Energieeinsparungen und bieten zudem eine Reihe an Vorteilen wie z. B. Plug-and-Play, sofortiges Licht, lange Lebensdauer und somit mehr Nachhaltigkeit gegenüber der herkömmlichen Leuchtstofflampe.

Fluolite Leuchten für LEDtubes sind speziell für zertifizierte LEDtubes an 230 V Netzspannung gefertigt, in die die LEDtubes einfach und sicher in die Leuchte installiert werden.

Die LEDtube-Leuchtmittel gehören nicht zum Lieferumfang der hier aufgeführten Leuchten für LEDtube.

Senken Sie Ihre Gesamtbetriebskosten!

LEDtubes sind bis zu **65% effizienter** als TL-D Lampen, so dass Sie bei gleichbleibend hoher Lichtqualität **Energiekosten sparen** können.

100% sichere Installation – So einfach wie noch nie!

LEDtubes bieten die schnellste und einfachste Möglichkeit zur Umrüstung vorhandener Leuchten auf LED-Technologie.

Die Installation ist 100% sicher und durch den direkten Lampenwechsel absolut problemlos.

Feuchtraum-Wannenleuchten

A A+ A++ CE  IP65



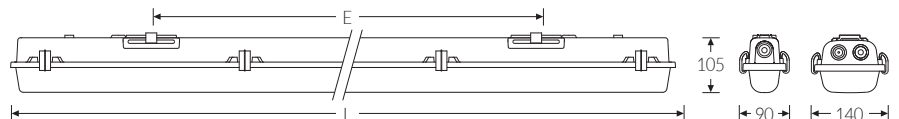
PAC-D für LEDtube

Leuchtenunterteil aus glasfaserverstärktem Polyester, hellgrau, schwer entflammbar. Acrylglas-Wanne (PMMA) glasklar, außen glatt, innen geperlt. Kunststoff-Clip-Verschlüsse. Multifunktionale Schnellmontage mit Befestigungsklammer aus Edelstahl (Leuchte einklipsbar). Ausrichten der Leuchte durch den variablen Verschieberegion um 60 mm.

Mit integrierter Feinsicherung zum Schutz vor Überspannung

Bezeichnung	L	E	Artikel-Nr.
PAC-D für 1 x LEDtube 1200	1270	820	6071 5520 •
PAC-D für 1 x LEDtube 1500	1570	1120	6074 5520 •
PAC-D für 2 x LEDtube 1200	1285	820	6082 5520 •
PAC-D für 2 x LEDtube 1500	1585	1120	6083 5520 •

• ab Lager Fluolite



PAC-D für LEDtube Online
www.fluolite.de/produkte/pac-d-ledtube



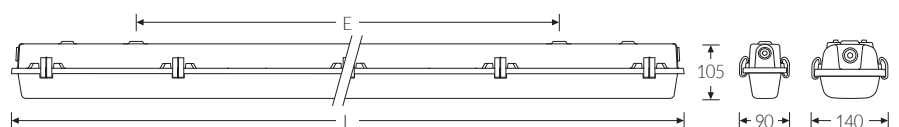
PAC für LEDtube

Leuchtenunterteil aus glasfaserverstärktem Polyester, hellgrau, schwer entflammbar. Acrylglas-Wanne (PMMA) glasklar, außen glatt, innen geperlt. Kunststoff-Clip-Verschlüsse.

Mit integrierter Feinsicherung zum Schutz vor Überspannung

Bezeichnung	L	E	Artikel-Nr.
PACN für 1 x LEDtube 1200	1270	800	6071 6122 •
PACN für 1 x LEDtube 1500	1570	1100	6074 6125 •
PACN für 1 x LEDtube 1500, Edelstahl-Clip	1570	1100	6074 6126
PACE für 2 x LEDtube 1200	1285	800	6082 6222 •
PACE für 2 x LEDtube 1500	1585	1100	6083 6225 •
PACE für 2 x LEDtube 1500, Edelstahl-Clip	1585	1100	6083 6226

• ab Lager Fluolite



PAC für LEDtube Online
www.fluolite.de/produkte/pac-ledtube

Feuchtraum-Wannenleuchten

A A+ A++ CE D IP65



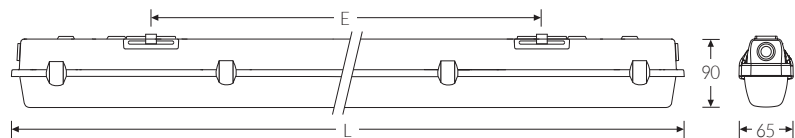
PAC-Mini/PC für LEDtube

Kompakte Bauform.

Leuchtenunterteil aus glasfaserverstärktem Polyester, hellgrau, schwer entflammbar. Wanne (glasklar) mit Innenprismen aus hochschlagfestem Polycarbonat (PC). 3-teilige Edelstahl-Verschlüsse. Multifunktionale Schnellmontage mit Befestigungsklammer aus Edelstahl (Leuchte einklipsbar). Ausrichten der Leuchte durch den variablen Verschieberegion um 60 mm.

— Mit integrierter Feinsicherung zum Schutz vor Überspannung

Bezeichnung	L	E	Artikel-Nr.
PAC-Mini/PC für 1 x LEDtube 1200	1260	805	6330 1520
PAC-Mini/PC für 1 x LEDtube 1500	1560	1105	6331 1520



Passendes
Zubehör
auf Seite 64



PAC-Mini für LEDtube Online
www.fluolite.de/produkte/pac-mini-ledtube



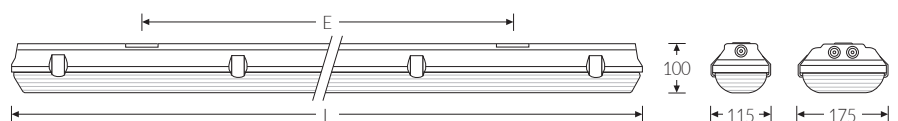
LZP für LEDtube

Leuchtenunterteil aus glasfaserverstärktem Polyester, hellgrau, schwer entflammbar. Gespritzte Polycarbonat (PC)-Wanne mit Innenprismen. 3-tlg. Edelstahl-Verschlüsse. Multifunktionale Schnellmontage mit Befestigungsklammer aus Edelstahl (Leuchte einklipsbar). Ausrichten der Leuchte durch den variablen Verschieberegion um 60 mm.

— Mit integrierter Feinsicherung zum Schutz vor Überspannung

Bezeichnung	L	E	Artikel-Nr.
LZP für 1 x LEDtube 600	660	265	6101 6120 •
LZP für 1 x LEDtube 1200	1265	805	6102 6122 •
LZP für 1 x LEDtube 1500	1565	1105	6103 6125 •
LZP für 2 x LEDtube 600	660	265	6104 1522 •
LZP für 2 x LEDtube 1200	1265	805	6105 6222 •
LZP für 2 x LEDtube 1500	1565	1105	6106 6225 •
LZP für 2 x LEDtube 1500 IP66	1565	1105	6106 6266

• ab Lager Fluolite



LZP für LEDtube Online
www.fluolite.de/produkte/lzp-ledtube

Feuchtraumleuchte freistrahlend

A A+ A++ CE □ ▽ IP65



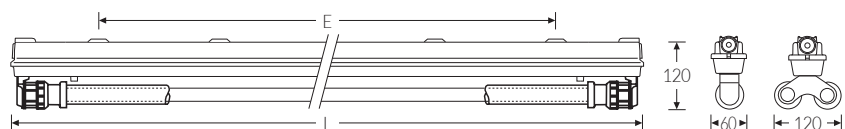
Euro-FFL für LEDtube

Leuchtenunterteil und Deckel aus glasfaserverstärktem Polyester, hellgrau, schwer entflammbar. Mit Schnellverschluss. Schutzklasse II. Inkl. Lampenschutzrohr (LS-Rohr) aus Polycarbonat (PC) Ø 38 mm.

Mit integrierter Feinsicherung zum Schutz vor Überspannung

Bezeichnung	L	E	Artikel-Nr.
Euro-FFL für 1 x LEDtube 1200	1265	800	6181 6122
Euro-FFL für 1 x LEDtube 1500	1565	1100	6184 6125 •
Euro-FFL für 2 x LEDtube 1200	1265	800	6181 7122
Euro-FFL für 2 x LEDtube 1500	1565	1100	6189 7125 •

• ab Lager Fluolite



Euro-FFL für LEDtube Online
www.fluolite.de/produkte/euro-ffl-ledtube

Raster-Anbauleuchte

A A+ A++ CE IP20



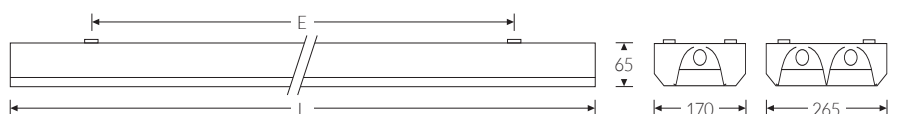
NEU LUX für LEDtube

Stabiler Leuchtenkörper aus Stahlblech weiß, modernes Design, niedrige Bauform. Spiegelraster, Aluminium hochglänzend.

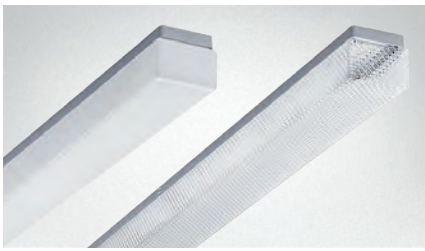
Mit integrierter Feinsicherung zum Schutz vor Überspannung

Bezeichnung	L	E	Artikel-Nr.
LUX für 1 x LEDtube 1200	1260	950	8486 5050 •
LUX für 1 x LEDtube 1500	1560	1250	8486 6050 •
LUX für 2 x LEDtube 1200	1260	950	8486 5055 •
LUX für 2 x LEDtube 1500	1560	1250	8486 6055 •

• ab Lager Fluolite



LUX für LEDtube Online
www.fluolite.de/produkte/lux-ledtube

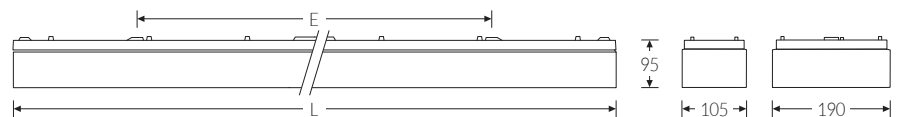


ALSF für LEDtube

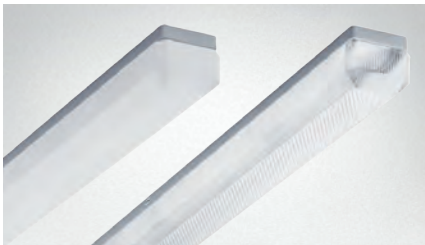
Leuchtenunterteil glasfaserverstärktes Polyester, hellgrau, schwer entflammbar. Mit opaler oder prismatischer Acrylglas-Wanne (PMMA). Kantiges Design.

Mit integrierter Feinsicherung zum Schutz vor Überspannung

Bezeichnung		L	E	Artikel-Nr.
ALSF für 1 x LEDtube Opal	600	600	-	6009 5000
	1200	1260	740	6010 2145
	1500	1560	850	6013 2145
Prisma	1200	1260	740	6010 2140
	1500	1560	850	6013 2140
ALSF für 2 x LEDtube Opal	1500	1560	850	6018 2340
	Prisma	1200	1260	740
	1500	1560	850	6018 2240



ALSF für LEDtube Online
www.fluolite.de/produkte/alsf-ledtube

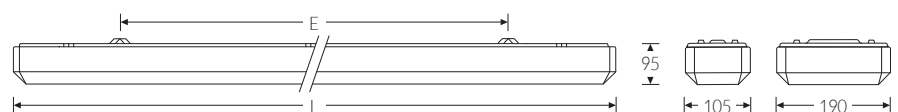


Euro-Line Aqua für LEDtube

Leuchtenunterteil glasfaserverstärktes Polyester, hellgrau, schwer entflammbar. Mit opaler oder prismatischer Acrylglas-Wanne (PMMA). Abgeschrägtes Wannen-Design.

Mit integrierter Feinsicherung zum Schutz vor Überspannung

Bezeichnung		L	E	Artikel-Nr.
Euro-Line Aqua für 1 x LEDtube Opal	1200	1270	740	6010 2135
	1500	1570	850	6013 2135
Prisma	1200	1270	740	6010 2130
	1500	1570	850	6013 2130
Euro-Line Aqua für 2 x LEDtube Opal	1200	1270	740	6015 2235
	1500	1570	850	6018 2235
Prisma	1200	1270	740	6015 2230
	1500	1570	850	6018 2230



Euro-Line Aqua für LEDtube Online
www.fluolite.de/produkte/euro-line-aqua-ledtube

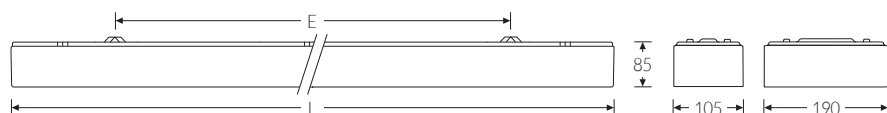


AOT für LEDtube

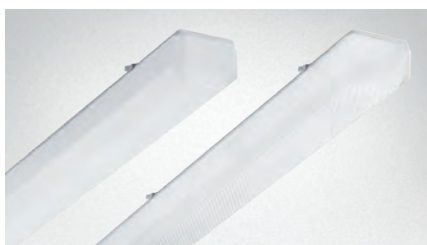
Leuchtenunterteil aus weiß lackiertem Stahlblech. Acrylglas-Wanne (PMMA).
Kantige, glatt opale oder prismatische Acrylglas-Wanne (PMMA).

Mit integrierter Feinsicherung zum Schutz vor Überspannung

Bezeichnung		L	E	Artikel-Nr.
AOT für 1 x LEDtube Opal	600	650	460	7030 2000
	1200	1260	900	7120 2150
	1500	1560	1200	7123 2150
Prisma	1200	1260	900	7120 2140
	1500	1560	1200	7123 2140
AOT für 2 x LEDtube Opal	1500	1560	1200	7129 2150
Prisma	1200	1260	900	7126 2140
	1500	1560	1200	7129 2140



[AOT für LEDtube Online](http://www.fluolite.de/produkte/aot-ledtube)
www.fluolite.de/produkte/aot-ledtube

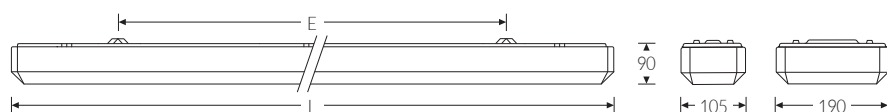


Euro-Line für LEDtube

Leuchtenunterteil aus weiß lackiertem Stahlblech. Elegantes Wannen-Design mit abgeschrägten Kanten aus Acrylglas (PMMA), opal oder prismatisch.

Mit integrierter Feinsicherung zum Schutz vor Überspannung

Bezeichnung		L	E	Artikel-Nr.
Euro-Line opal für 1 x LEDtube Opal	1200	1270	900	7120 2135
	1500	1570	1200	7123 2135
Prisma	1200	1270	900	7120 2130
	1500	1570	1200	7123 2130
Euro-Line opal für 2 x LEDtube Opal	1200	1270	900	7126 2135
	1500	1570	1200	7129 2135
Prisma	1200	1270	900	7126 2130
	1500	1570	1200	7129 2130



[Euro-Line für LEDtube Online](http://www.fluolite.de/produkte/euro-line-ledtube)
www.fluolite.de/produkte/euro-line-ledtube

Lichtleiste freistrahlend

A A+ A++ CE IP20



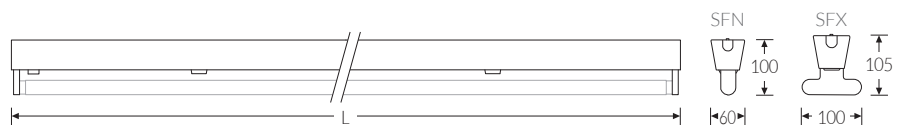
SFN / SFX für LEDtube

Leuchtenkörper Stahlblech weiß, mit durchgehendem Deckenblech.

Mit integrierter Feinsicherung zum Schutz vor Überspannung

Bezeichnung	L	Artikel-Nr.
SFN für 1 x LEDtube 1200	1230	7396 6125 •
SFN für 1 x LEDtube 1500	1530	7398 6125 •
SFX für 2 x LEDtube 1200	1230	7396 6230 •
SFX für 2 x LEDtube 1500	1530	7398 6230 •

• ab Lager Fluolite



SFN / SFX für LEDtube Online
www.fluolite.de/produkte/sfn-sfx-ledtube

Lichtbandsystem

A A+ A++ CE IP20



TRX für LEDtube

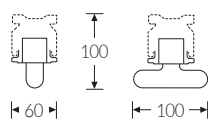
Lichtbandsystem, das schnell und einfach ohne Werkzeug installiert werden kann.

Erforderliche TRX-Tragschienen-Elemente sowie umfangreiches Zubehör siehe Seite 47/48 oder www.fluolite.de/produkte/trx

Mit integrierter Feinsicherung zum Schutz vor Überspannung

Bezeichnung	L	Artikel-Nr.
Leuchteneinsatz TRX für 1 x LEDtube 1500	1530	7424 6125 •
Leuchteneinsatz TRX für 2 x LEDtube 1500	1530	7429 6225 •
Leuchteneinsatz TRX für 3 x LEDtube 1500	1530	7429 6325 •

• ab Lager Fluolite



Tragschienen
& Zubehör
auf S. 47/48



TRX für LEDtube Online
www.fluolite.de/produkte/trx-ledtube

Retrofit Leuchten

Retrofit ist eine Bezeichnung für Leuchtmittel mit moderner LED Technologie, die jedoch früheren Glühbirnen optisch nachempfunden sind.



RKL Wand- und Deckenleuchte

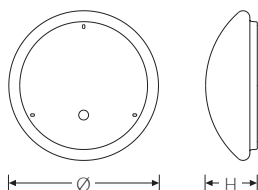
CE IP40

Leuchtenunterteil Stahlblech weiß. Opale, strukturierte Acrylglas-Wanne (PMMA).

Bezeichnung	Ausführung	Ø	H	Artikel-Nr.
RKL 2	1 x 60 E27	300	105	7510 1100 •
	1 x E27 HF-Sensor	300	105	7510 1103 •
RKL 3	2 x 60 E27	375	125	7511 1100 •
	2 x E27 HF-Sensor	375	125	7511 1103 •
RKL 4	1 x 60 E27	475	150	7512 1100
	2 x 60 E27	475	150	7512 1200 •
	2 x E27 HF-Sensor	475	150	7512 1303
	3 x 40 E27	475	150	7512 1300 •
RKL 6	4 x 40 E27	600	165	7513 1270 •

• ab Lager Fluolite

Mit Fassung E27 nur Deckenmontage möglich.



RKL-Aqua Wand- und Deckenleuchte

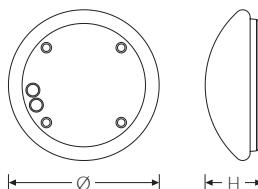
CE IP65

Leuchtenunterteil Polycarbonat (PC) weiß. Opale, strukturierte Acrylglas-Wanne (PMMA).

Bezeichnung		Ø	H	Artikel-Nr.
RKL-Aqua 2	1 x 60 E27	300	115	7518 1100 •
RKL-Aqua 3	2 x 60 E27	375	135	7519 1100 •
RKL Aqua 4	1 x 60 E27	480	160	7520 1100 •

• ab Lager Fluolite

Mit Fassung E27 nur Deckenmontage möglich.



FLS 1 LED

LED EINZELBATTERIE-RETTUNGSZEICHENLEUCHTE

A A+ A++ CE IP32



Einzelbatterie-Rettungszeichenleuchte in „Flat-Screen“-Optik, gemäß EN 60598-2-22 (VDE 0711 Teil 2.22). Schutzklasse II. Inkl. eingebautem Prüftaster und Funktionsanzeige zur Prüfung gemäß den Vorschriften der EN 50172 und EN 62034. Betriebsart für Dauer- und Bereitschaftsschaltung geeignet. Geeignet für die Montage an Wand und Decke. Pendel- und Auslegermontage auf Anfrage. Inkl. vier steckbare Piktogramme – Fluchtwegrichtung 1- oder 2-seitig individuell selbst bestimmbar.

Gehäuse: Polycarbonat weiß
 Profil: Aluminium eloxiert
 Erkennungsweite: 25 m
 Beschriftung: zweiseitig
 Versorgungszeit: 3 Stunden
 Temperaturbereich: +5°C bis +40°C
 Luftfeuchte: 60%
 Energiequelle: Akku 3,6 V / 0,9 Ah
 LM Leistung: Netzbetrieb: 1,5 W / Notbetrieb: 1,0 W

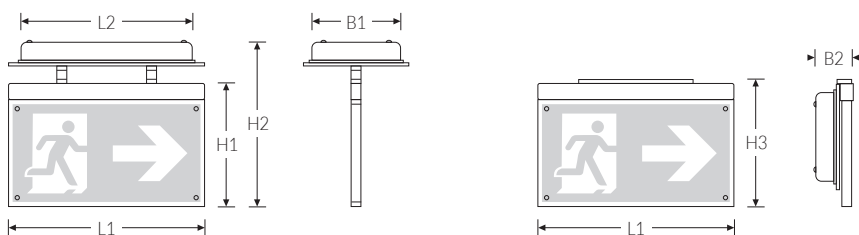
Moderne „Flat-Screen“-Optik

Erkennungsreichweite 25 m

Inklusive vier steckbare Piktogramme

Bezeichnung	Leuchtenlichtstrom (Lm)	Anschlussleistung (W)	L1	L2	H1	H2	H3	B1	B2	Artikel-Nr.
FLS 1 LED DISPLAY 2W	110	1,5	242	213	151	201	155	110	46	6056 5000 •

• ab Lager Fluolite



FLS 1 LED als Deckenmontage



FLS 1 LED als Wandmontage



FL 2 LED

LED EINZELBATTERIE-RETTUNGSZEICHENLEUCHTE

A A+ A++ CE IP54



Einzelbatterie-Rettungszeichenleuchte, gemäß EN 60598-2-22 (VDE 0711 Teil 2.22). Inkl. eingebautem Prüftaster und Funktionsanzeige zur Prüfung gemäß den Vorschriften der EN 50172 und EN 62034. Betriebsart für Dauer- und Bereitschaftsschaltung geeignet. Geeignet für die Montage an Wand und Decke. Pendel- und Auslegermontage auf Anfrage. Inkl. Piktogrammfolien.

Gehäuse: Polycarbonat weiß
 Wanne / Haube: Polycarbonat opal
 Erkennungsweite: 18 m
 Beschriftung: dreiseitig
 Versorgungszeit: 3 Stunden
 Energiequelle: Akku 3,6 V / 1 Ah
 Lichtstrom bei Netzbetrieb: 90 Lm / Notbetrieb: 40 Lm

Bezeichnung	Lumen (Lm) Netz- / Notbetrieb	Anschlussleistung (W)	LED Lebensdauer	L	B	H	Artikel-Nr.
FL 2 LED	90 / 40	5	35.000h L70/B20	360	90	130	6050 1500

• ab Lager Fluolite

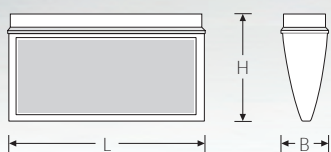


FL 2 LED Online
www.fluolite.de/produkte/fl-2-led

FL 4 LED

LED EINZELBATTERIE-RETTUNGSZEICHENLEUCHTE

A A+ A++ CE IP54



Einzelbatterie-Rettungszeichenleuchte, gemäß EN 60598-2-22 (VDE 0711 Teil 2.22). Inkl. eingebautem Prüftaster und Funktionsanzeige zur Prüfung gemäß den Vorschriften der EN 50172 und EN 62034. Betriebsart für Dauer- und Bereitschaftsschaltung geeignet. Geeignet für die Montage an Wand und Decke. Pendel- und Auslegermontage auf Anfrage. Inkl. Piktogrammfolien.

Gehäuse: Polycarbonat weiß
 Wanne / Haube: Polycarbonat opal
 Erkennungsweite: 32 m
 Beschriftung: zweiseitig
 Versorgungszeit: 3 Stunden
 Energiequelle: Akku 3,6 V / 1 Ah
 Lichtstrom bei Netzbetrieb: 70 Lm / Notbetrieb: 30 Lm

Bezeichnung	Lumen (Lm) Netz- / Notbetrieb	Anschlussleistung (W)	LED Lebensdauer	L	B	H	Artikel-Nr.
FL 4 LED	70 / 30	5	35.000h L70/B20	360	90	200	6053 1500

• ab Lager Fluolite



FL 4 LED Online
www.fluolite.de/produkte/fl-4-led

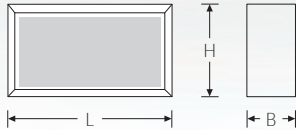
Zubehör

Bezeichnung	Artikel-Nr.
Ersatz-Akku 3,6 V / 3 Cell / 900 mAh, geeignet für Notleuchten FL 2 LED und FL 4 LED	3001 9019

FL 3 DISPLAY-E LED

LED EINZELBATTERIE-RETTUNGSZEICHENLEUCHTE

A A+ A++ CE IP32



Einzelbatterie-Rettungszeichenleuchte, gemäß EN 60598-2-22 (VDE 0711 Teil 2.22). Inkl. eingebautem Prüftaster und Funktionsanzeige zur Prüfung gemäß den Vorschriften der EN 50172 und EN 62034. Betriebsart für Dauer- und Bereitschaftsschaltung geeignet. Geeignet für die Montage an Wand und Decke. Pendel- und Auslegermontage auf Anfrage. Inkl. Piktogrammfolien.

Gehäuse: Alu eloxiert, rechteckig
 Wanne / Haube: Polycarbonat opal
 Erkennungsweite: 18 m
 Beschriftung: zweiseitig
 Versorgungszeit: 3 Stunden
 Energiequelle: Akku 3,6 V / 0,9 Ah
 Lichtstrom bei Netzbetrieb: 40 Lm / Notbetrieb: 20 Lm

Bezeichnung	Lumen (Lm) Netz- / Notbetrieb	Anschlussleistung (W)	LED Lebensdauer	L	B	H	Artikel-Nr.
FL 3 DISPLAY-E LED	40 / 20	5	35.000h L70/B20	290	85	165	6051 1500

• ab Lager Fluolite

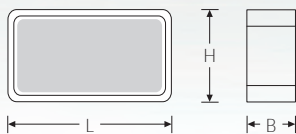
[FL 3 DISPLAY-E LED Online](http://www.fluolite.de/produkte/fl-3-display-e-led)
www.fluolite.de/produkte/fl-3-display-e-led



FL 3 DISPLAY-R LED

LED EINZELBATTERIE-RETTUNGSZEICHENLEUCHTE

A A+ A++ CE IP43



Einzelbatterie-Rettungszeichenleuchte, gemäß EN 60598-2-22 (VDE 0711 Teil 2.22). Inkl. eingebautem Prüftaster und Funktionsanzeige zur Prüfung gemäß den Vorschriften der EN 50172 und EN 62034. Betriebsart für Dauer- und Bereitschaftsschaltung geeignet. Geeignet für die Montage an Wand und Decke. Pendel- und Auslegermontage auf Anfrage. Inkl. Piktogrammfolien.

Gehäuse: Alu eloxiert, abgerundet
 Wanne / Haube: Polycarbonat opal
 Erkennungsweite: 18 m
 Beschriftung: zweiseitig
 Versorgungszeit: 3 Stunden
 Energiequelle: Akku 3,6 V / 0,9 Ah
 Lichtstrom bei Netzbetrieb: 40 Lm / Notbetrieb: 20 Lm

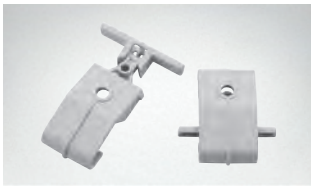
Bezeichnung	Lumen (Lm) Netz- / Notbetrieb	Anschlussleistung (W)	LED Lebensdauer	L	B	H	Artikel-Nr.
FL 3 DISPLAY-R LED	40 / 20	5	35.000h L70/B20	290	85	165	6051 1550

• ab Lager Fluolite

[FL 3 DISPLAY-R LED Online](http://www.fluolite.de/produkte/fl-3-display-r-led)
www.fluolite.de/produkte/fl-3-display-r-led



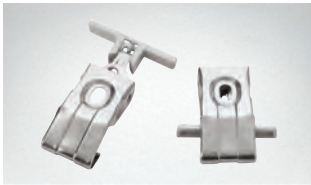
Verschlüsse



Kunststoff Gelenverschluss, 3-teilig



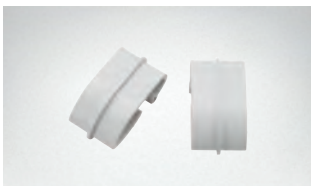
PAC-D LED eco mit Standardverschluss



Edelstahl Gelenverschluss, 3-teilig



PAC-D LED eco mit Edelstahlverschluss



Kunststoff Clip, 1-teilig



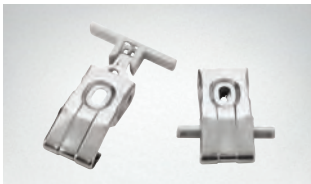
PAC-D LED mit Standardverschluss



Edelstahl Gelenverschluss, 3-teilig



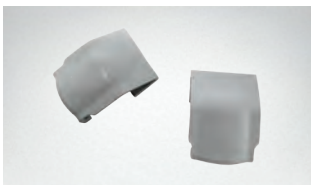
PAC-D LED mit Edelstahlverschluss



Edelstahl Gelenverschluss, 3-teilig



PAC-D LED 1500 mit Edelstahlverschluss und Sicherungsschraube



Kunststoff Clip Verschluss, 1-teilig



PAC-Mini LED mit Standardverschluss



Edelstahl Gelenverschluss, 3-teilig



LZP LED mit Standardverschluss

PAC-D LED eco

Bezeichnung	Artikel-Nr.
K-3tlg v01 (Standard/Ersatz)	3595 0127

Bezeichnung	Artikel-Nr.
E-3tlg v01	3595 0124
E-3tlg Set (10er Set Verschlüsse, inkl. 2 Sicherungsschrauben)	3595 0125

PAC-D LED

Bezeichnung	Artikel-Nr.
K-1tlg v01 (Standard/Ersatz)	3598 0083
Nicht verwendbar für PAC-D LED 1500 (mit 8900 Lumen, Artikel-Nr. 6323 8181)	

Bezeichnung	Artikel-Nr.
E-3tlg v02	3595 0132
Nicht verwendbar für PAC-D LED 1500 (mit 8900 Lumen, Artikel-Nr. 6323 8181)	

Bezeichnung	Artikel-Nr.
E-3tlg v01	3595 0124
E-3tlg Set (10er Set Verschlüsse, inkl. 2 Sicherungsschrauben)	3595 0125
Passend nur für PAC-D LED 1500 (mit 8900 Lumen, Artikel-Nr. 6323 8181)	

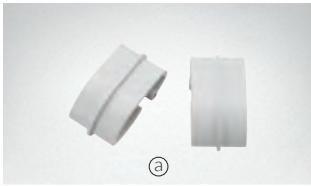
PAC-Mini/PC LED

Bezeichnung	Artikel-Nr.
K-1tlg v02 (Standard/Ersatz)	3598 0086

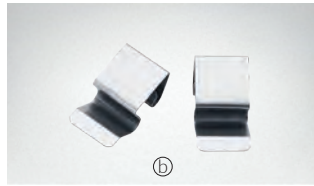
LZP LED

Bezeichnung	Artikel-Nr.
E-3tlg v03 (Standard/Ersatz)	3595 0137

Verschlüsse Leuchten für LEDtube



Kunststoff Clip, 1-teilig






Edelstahl Clip, 1-teilig



Edelstahl Gelenkverschluss, 3-teilig

PAC-D / PAC für LEDtube

Bezeichnung	Artikel-Nr.
K-1tlg v01 	3598 0083
E-1tlg v01 	3597 0031
E-3tlg v02 	3595 0132



Edelstahl Gelenkverschluss, 3-teilig

PAC-Mini/PC für LEDtube

Bezeichnung	Artikel-Nr.
E-3tlg v04	3595 0118



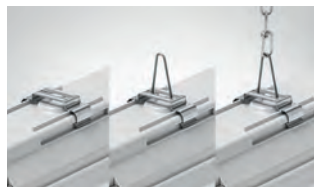
Edelstahl Gelenkverschluss, 3-teilig

LZP für LEDtube

Bezeichnung	Artikel-Nr.
E-3tlg v03 (Standard/Ersatz)	3595 0137

Montageteile / Drahtschutzgitter

Passend für PAC-D LED eco | PAC-D LED | PAC-Mini/PC LED | LZP LED
 PAC-D für LEDtube | PAC-Mini/PC für LED tube | LZP für LEDtube



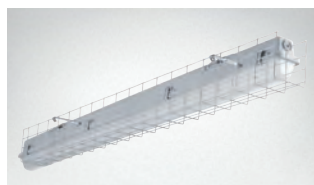
Befestigungsklammer und Knotenkette mit Bügel.

Bezeichnung	Artikel-Nr.
Befestigungsklammer PAC-Mini / PAC-D (1-lampig)	3597 0290
Befestigungsklammer PAC-D / LZP (2-lampig)	3597 0291
Knotenkette, 1 Bund 30 m	7414 9022

Im Lieferumfang der Leuchte sind bereits 2 Befestigungsklammern enthalten.



Drahtschutzgitter
Geschweißte, verzinkter Stahl



Drahtschutzgitter SG 1/36
(Abbildung mit PAC-D LED)

Bezeichnung	L	B	H	Artikel-Nr.
SG 1/36 mit je 2 Halterungen	1305	130	150	3607 8001
SG 1/58 mit je 2 Halterungen	1605	130	150	3607 8002
SG 2/36 mit je 2 Halterungen	1305	230	150	3607 8004
SG 2/58 mit je 2 Halterungen	1605	230	150	3607 8005

Schutzarten

Von Leuchten und anderen elektrischen Geräten darf zu keinem Zeitpunkt eine Gefahr ausgehen. Diese müssen deshalb je nach Anforderung und Einsatzzweck bestimmte Prüfungen durchlaufen. Dadurch wird sichergestellt, dass über die gesamte Lebensdauer ein sicherer Betrieb gewährleistet ist. Mit der IP Schutzart und Schutzklasse werden die Anforderungen anhand verschiedener Normen im Detail definiert.



Was ist die Schutzart?

Die Schutzart definiert die Eignung eines elektrischen Betriebsmittels für bestimmte Umgebungsbedingungen. Je nach Klassifizierung ist geregelt, ob und wie das Gerät gegen das Eindringen von Feuchtigkeit und anderen Fremdkörpern geschützt sein muss. Auch die Stoßfestigkeit wird von der Schutzart festgelegt.

Was bedeutet IP Schutzart?

Die Abkürzung **IP** steht für **International Protection**. Auch die Bezeichnung als **Ingress Protection** ist geläufig, was übersetzt Schutz vor Eindringen bedeutet. Hinter dem Kürzel IP stehen **zwei Kennziffern**, welche die genaue Klassifizierung der Schutzart festlegen. Diese Kennziffern sind in der deutschen Norm **DIN EN 60529** und in der internationalen Norm **ISO 20653** festgelegt. Für das Einhalten der Schutzart ist sowohl der Errichter bei der Montage als auch der Betreiber während der Gebrauchsdauer der Beleuchtungsanlage verantwortlich.

Erste Kennziffer	Fremdkörperschutz und Schutz vor Berührung	Zweite Kennziffer	Schutz gegen Wasser (Flüssigkeiten)
IP 0X	Nicht geschützt gegen Fremdkörper, kein Berührungsschutz.	IP X0	Kein Schutz gegen Wasser.
IP 1X	Schutz gegen Fremdkörper mit $\varnothing \geq 50$ mm; Schutz gegen großflächige Berührungen mit der Hand.	IP X1	Schutz gegen senkrecht fallendes Tropfwasser.
IP 2X	Schutz gegen Fremdkörper mit $\varnothing \geq 12$ mm; Schutz gegen Berührungen mit dem Finger.	IP X2	Schutz gegen schräg fallendes Tropfwasser bis 15°.
IP 3X	Schutz gegen Fremdkörper mit $\varnothing \geq 2,5$ mm; Schutz gegen Berührungen mit Werkzeug oder Draht.	IP X3	Schutz gegen schräg fallendes Tropfwasser bis 60°.
IP 4X	Schutz gegen Fremdkörper mit $\varnothing \geq 1,0$ mm; Schutz gegen Berührungen mit Werkzeug oder Draht.	IP X4	Schutz gegen Spritzwasser aus allen Richtungen.
IP 5X	Schutz gegen Staubablagerungen im Inneren; Vollständiger Berührungsschutz	IP X5	Schutz gegen Strahlwasser aus beliebiger Richtung.
IP 6X	Staubdicht; Vollständiger Berührungsschutz.	IP X6	Schutz gegen starkes Strahlwasser.

Schutzklassen

Die Schutzklasse gibt an, welche Schutzmaßnahmen nötig sind gegen direktes oder indirektes Berühren. Man unterscheidet dabei die Schutzklassen I und II.

Schutzklasse 1 (I)

Bei der **Schutzklasse I** wird das Schutzziel durch Isolierung spannungsführender Teile (sogen. Basisisolierung) und durch den Anschluss leitfähiger berührbarer Metallteile an den **Schutzleiter** erreicht.

Schutzklasse 2 (II)

Bei Betriebsmitteln der **Schutzklasse II** sind spannungsführende Teile zusätzlich zur Basisisolierung mit einer weiteren **Schutzisolierung** versehen. Ein Schutzleiteranschluss ist nicht erforderlich. Anlagenbezogene Schutzmaßnahmen können entfallen.

Prüfzeichen

In feuergefährdeten Betriebsstätten dürfen nur Leuchten mit begrenzter Oberflächentemperatur verwendet werden. In Betriebsstätten mit Feuergefahr aufgrund von Staub und/oder Fasern müssen die Leuchten zusätzlich so beschaffen sein, dass sich der Staub und die Fasern nicht in gefährlicher Menge auf ihnen anhäufen können. Hier erfüllen grundsätzlich Leuchten mit dem -Kennzeichen die Anforderungen an die Begrenzung der Oberflächentemperatur. Mit dem Zeichen gekennzeichnete Leuchten eignen sich für Räume mit besonderem Brandschutzrisiko. Um deren Oberflächentemperatur zu begrenzen, sind sie mit geeigneten Leuchtmitteln und Betriebsgeräten ausgestattet.

Die **CE**-Kennzeichnung wird vom Hersteller selbst vorgenommen. Damit bestätigt er in Eigenverantwortung die Konformität mit den jeweiligen EG- bzw. EU-Richtlinien. Die Konformität nach der Niederspannungsrichtlinie und der EMV-Richtlinie (Störfestigkeit, Störaussendung) ist die Voraussetzung für die **CE**-Kennzeichnung unserer Leuchten.

Chemische Beständigkeit

Diese Tabelle gibt eine Übersicht über die chemische Beständigkeit der wichtigsten im Leuchtenbau verwendeten Materialien. Spätere Reklamationen können häufig verhindert werden. Hier kann die Art und Zusammensetzung der chemischen Stoffe bei unterschiedlichen Temperaturbereichen eine Materialbeeinträchtigung der Leuchten hervorrufen.

Beispielanwendungen, bei denen Materialbeeinträchtigungen vorkommen können:

- Lebensmittel verarbeitende Industrie, Küchen, Fleisch verarbeitende Bereiche, Käsereien, Molkereien (auch die hier verwendeten Reinigungsmittel).
- In Bereichen, in denen verstärkt Öle, Fette und Schmiermittel oder Chlor-dämpfe auftreten, oder der direkte Kontakt mit diesen Stoffen möglich ist – hier sind Wannen aus PMMA in Verbindung mit V2A-Verschlüssen zu verwenden.

Die Angaben der chemischen Beständigkeit beziehen sich auf eine Umgebungstemperatur von ca. 22 °C.



Bitte beachten Sie, dass keine Hochdruck-Reiniger zum Einsatz kommen dürfen. Beim Reinigen der Wannen/Gehäuse empfiehlt es sich, eine schwache Lösung der geeigneten Mittel zu verwenden.

Die Verwendung von chemischen Reinigungsmitteln ist begrenzt möglich, bitte Rückfragen.

- Beständig
- Bedingt beständig
- ✗ Nicht beständig
- Nicht getestet

Chemischer Stoff	Glasfaser-verstärktes Polyester (GRP)	Polymethyl-methacrylat (PMMA)	Polycarbonat (PC)	Verschluss Noryl®	Verschluss Edelstahl
Aceton	✗	✗	✗	✗	●
Alkohol bis 30%	●	●	●	●	●
Alkohol konzentriert	○	✗	✗	●	●
Aliphat. Kohlenwasserstoffe	○	○	●	○	●
Akkumulatorensäure	●	●	●	—	●
Amoniak 25%	✗	●	✗	●	●
Anilin	✗	✗	✗	✗	●
Arom. Kohlenwasserstoffe	○	✗	✗	✗	●
Äther	○	✗	✗	○	●
Äthylacetat (Ester)	✗	✗	✗	●	●
Benzol	✗	✗	✗	✗	●
Benzin (Waschbenzin)	●	●	●	✗	●
Bier	●	●	●	●	●
Blut	●	●	●	●	●
Bromsäure	✗	✗	✗	✗	—
Chloroform	✗	✗	✗	✗	—
Chlorophenol	✗	✗	✗	✗	—
Diesekraftstoff	●	●	○	○	●
Dioxan	✗	✗	✗	✗	●
Essigsäure bis 5%	●	○	●	—	—
Essigsäure bis 30%	✗	✗	●	—	—
Ethanol bis 30%	●	○	●	●	●
Ethanol über 30%	✗	✗	●	●	●
Fett mineralisch	●	●	✗	✗	●
Fett pflanzlich	●	●	✗	✗	●
Fett tierisch	●	●	✗	✗	●
Glycerin	●	●	○	✗	●
Glykol	●	●	●	●	●
Glysantin	●	●	●	—	●
Heizöl	●	○	✗	✗	●
Kalilauge 30%	✗	●	✗	○	●
Kalkmilch	●	●	○	○	●
Kohlendioxyd	●	●	●	●	●
Kohlenmonoxyd	●	●	●	●	●
Kochsalzlösung	●	●	●	●	○
Ketone	✗	✗	✗	✗	●
Lysol	✗	✗	✗	✗	●
Meerwasser	●	●	●	●	○
Methanol	✗	✗	✗	✗	✗
Milchsäure, wässrig 10%	●	●	●	●	●
Natronlauge 2%	✗	●	✗	●	●
Natronlauge 10%	✗	●	✗	●	●
Normalbenzin	●	✗	○	✗	●
Petroläther	—	●	○	✗	●
Pyrin	✗	✗	✗	✗	●
Phenol	✗	✗	✗	✗	●
Salpetersäure bis 10%	✗	●	●	●	✗
Salpetersäure bis 20%	✗	○	○	●	✗
Salpetersäure über 20%	✗	✗	✗	●	✗
Salzsäure bis 10%	✗	●	●	●	✗
Salzsäure über 20%	✗	●	○	●	✗
Schwefelsäure bis 50%	●	●	●	●	✗
Schwefelsäure bis 70%	✗	○	○	●	✗
Schwefelsäure über 70%	✗	✗	✗	○	✗
Schwefelige Säure bis 5%	○	○	✗	●	✗
Schwefelwasserstoff	●	●	●	—	—
Seifenlauge	●	●	●	●	●
Silikonöl	●	○	●	✗	●
Soda	●	●	●	●	●
Superbenzin	●	✗	✗	✗	●
Synth. Waschlauge	●	●	○	○	●
Terpentinöl	●	○	○	✗	●
Tetrachlorkohlenstoff	✗	✗	✗	✗	●
Wasser bis 60 °C	●	●	●	●	●
Wasserstoffperoxyd bis 40%	✗	✗	○	✗	●
Wasserstoffperoxyd über 40%	✗	✗	○	✗	●
Xylol	✗	✗	✗	✗	●



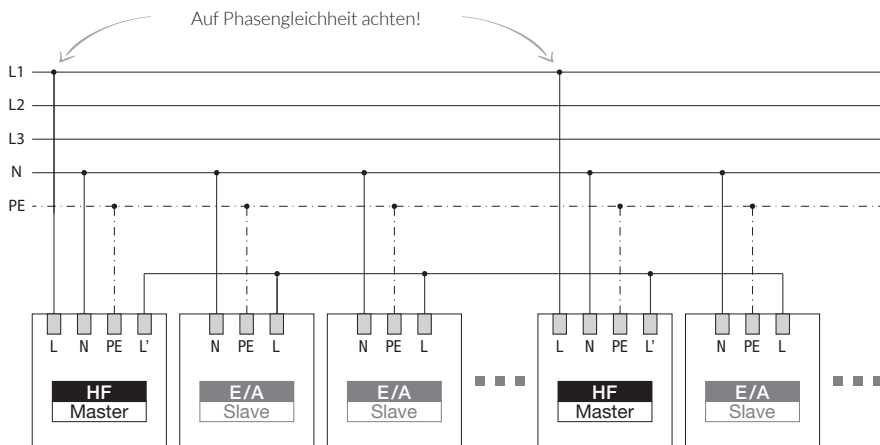
Der Code für Ihr Licht!

Scannen und informieren.

www.fluolite.de

Technische Information – HF-Sensor

Anschlussbild Master/Slave



Statt wie in diesem Beispiel Ein/Aus als Slave-Geräte, können auch andere kompatible Typen wie bspw. mit DALI geschaltet werden.



Maximale Schaltleistung = 400 VA (Watt)

Beispiel 1:



RKL 2 LED mit je 12 Watt:
 1 x Leuchte mit HF-Sensor & max. 32 x RKL 2 LED Ein/Aus
 2 x Leuchte mit HF-Sensor & max. 31 x RKL 2 LED Ein/Aus

Beispiel 2:



RKL 4 LED mit je 37 Watt:
 1 x Leuchte mit HF-Sensor & max. 9 x RKL 4 LED Ein/Aus
 2 x Leuchte mit HF-Sensor & max. 8 x RKL 4 LED Ein/Aus



Erfassungsbereich

1 – 9 Meter, je nach Montage
(Wand oder Decke)

Der Erfassungsbereich kann durch Auswahl der Kombination mit den DIP-Schaltern eingegrenzt werden.



Einschaltdauer

5 Sekunden – 30 Minuten

Nach Erfassung einer Bewegung kann mit der DIP-Schalterkonfiguration die Einschaltdauer gewählt werden. Diese Funktion ist deaktiviert, wenn Tageslicht ausreicht.

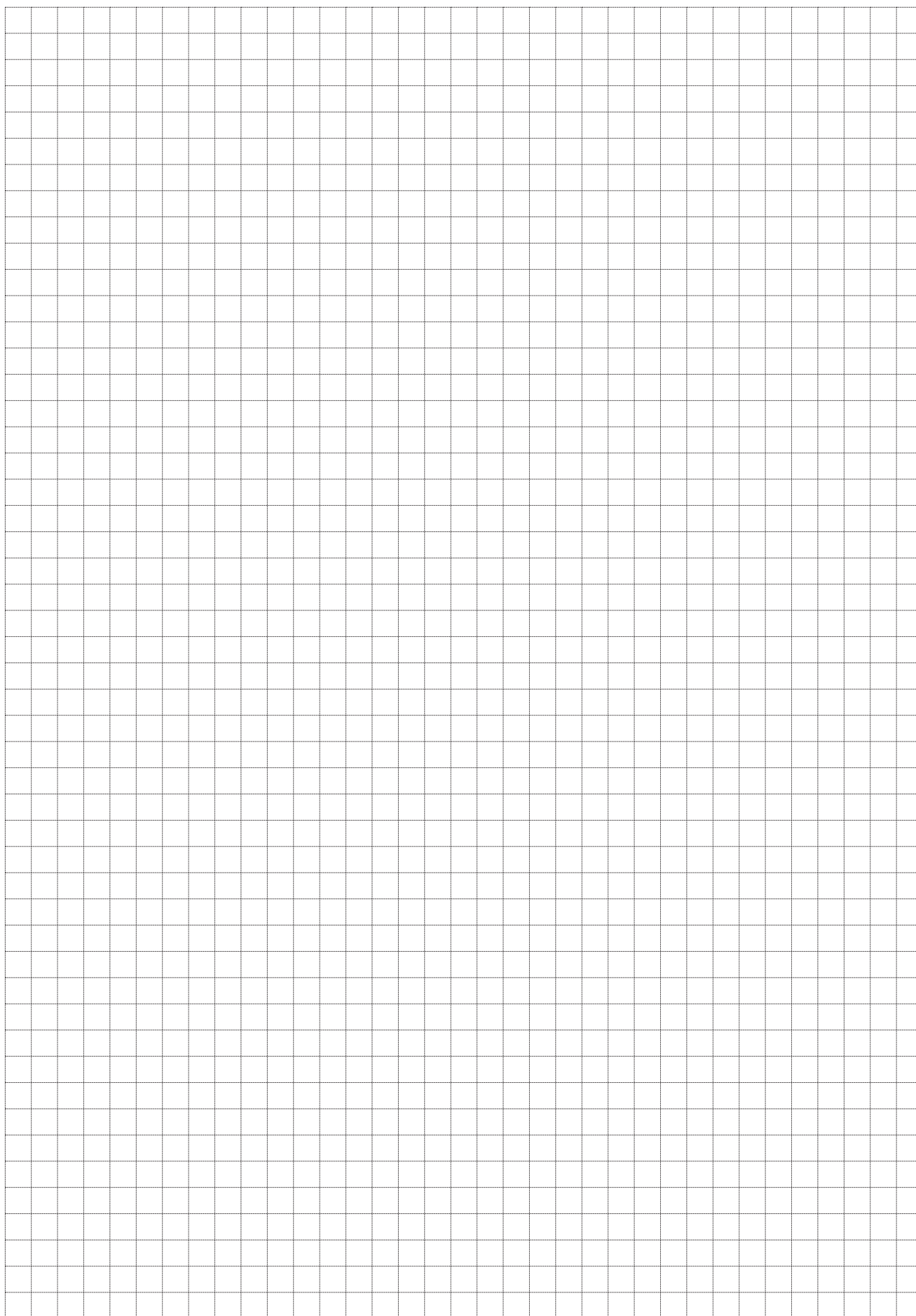


Dämmerungsschwellwert

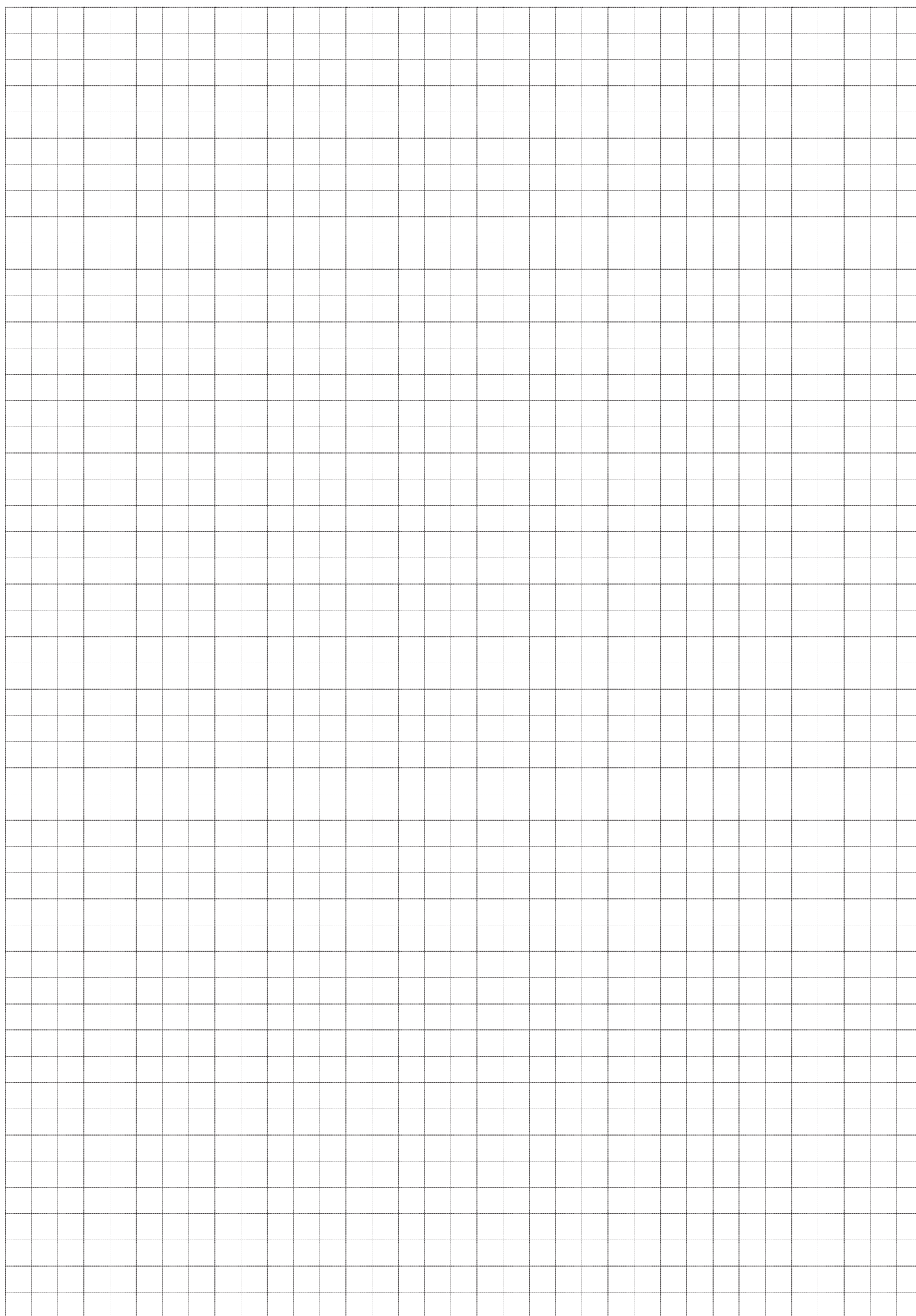
2 Lux – 50 Lux

Um bei ausreichendem Tageslicht unnötiges Einschalten der Beleuchtung zu verhindern, kann der Schwellwert der Restlichterfassung eingestellt werden.

Notizen



Notizen



QUALITÄT AUS DEM SÜDEN
DEUTSCHLANDS





QUALITÄT AUS
TETTANG



FLUOLITE

FLUOLITE Licht & Leuchten
GmbH & Co. KG
Prinz-Eugen-Straße 21
88069 Tettwang

Telefon +49 7542 517-51
Telefax +49 7542 517-49
info@fluolite.de
www.fluolite.de

 /fluolite.tettwang
 /fluolite_tt