

FLUOLITE

KOMPETENZ IN LICHT & LEUCHTEN

**NEUE
PREISE**

ab 01.10.21

KOMPETENZ IN LICHT & LEUCHTEN

LED LEUCHTEN
2021/2



Bruttopreislite



Geprüfte
Technologie



Bis zu 5 Jahre
Garantie



Hohe
Energieeffizienz



Qualität aus
Deutschland

Gültig für Bestellungen ab dem 01.10.2021. Preise gelten bis auf Widerruf, längstens bis zum 31.03.2022 zur Lieferung bis zum 30.04.2022.

Alle bisherigen Preislisten verlieren hiermit ihre Gültigkeit.

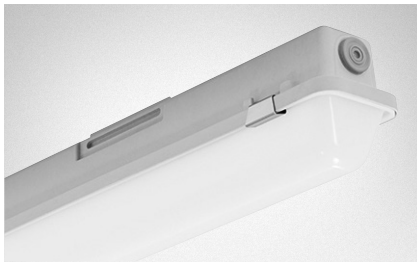
Die aufgeführten Bruttopreise sind eine unverbindliche Preisempfehlung in Euro netto/netto ohne MwSt. und entsprechen dem Stand bei Drucklegung. Kurzfristige Preisänderungen, Zwischenverkauf sowie Irrtümer und Änderungen behalten wir uns vor.

Im übrigen gelten unsere allgemeinen Verkaufs- und Lieferbedingungen.

www.fluolite.de/agb

Technische Hinweise:

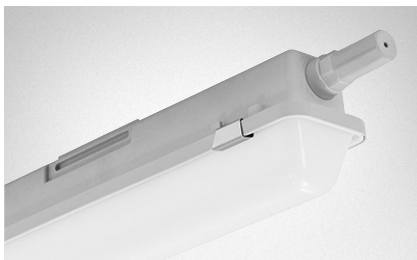
LEDs befinden sich in einer kontinuierlichen Weiterentwicklung. Die angegebenen Werte zur Effizienz spiegeln den Stand der Technik zum Zeitpunkt der Drucklegung wider. Stets aktualisierte Werte können auf unserer Website abgerufen werden.

**NEU** PAC-D EL

LED FEUCHTRAUM-WANNENLEUCHTE

siehe Katalog
Seite 10 - 11

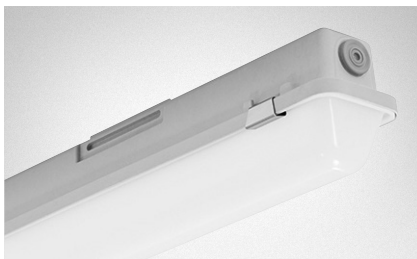
PAC-D LED EL 650 opal	4000 K / 2300 Lm / 17 W	200	6324 1040	52,50
PAC-D LED EL 1200 opal	4000 K / 2800 Lm / 19 W	120	6324 1240	64,40
PAC-D LED EL 1200 opal	4000 K / 4600 Lm / 33 W	120	6324 1340	64,40
PAC-D LED EL 1200 opal, DV 5 x 2,5	4000 K / 2800 Lm / 19 W	120	6324 1265	73,10
PAC-D LED EL 1200 opal, DV 5 x 2,5	4000 K / 4600 Lm / 33 W	120	6324 1365	73,10
PAC-D LED EL 1500 opal	4000 K / 3700 Lm / 25 W	120	6324 1440	71,00
PAC-D LED EL 1500 opal	4000 K / 5900 Lm / 43 W	120	6324 1540	71,00
PAC-D LED EL 1500 opal, DV 5 x 2,5	4000 K / 3700 Lm / 25 W	120	6324 1465	81,00
PAC-D LED EL 1500 opal, DV 5 x 2,5	4000 K / 5900 Lm / 43 W	120	6324 1565	81,00
<hr/>				
PAC-D LED EL 650 geperlt	4000 K / 2500 Lm / 17 W	200	6324 1640	55,20
PAC-D LED EL 1200 geperlt	4000 K / 3200 Lm / 19 W	120	6324 1740	67,50
PAC-D LED EL 1200 geperlt	4000 K / 5100 Lm / 33 W	120	6324 1840	67,50
PAC-D LED EL 1200 geperlt, DV 5 x 2,5	4000 K / 3200 Lm / 19 W	120	6324 1765	76,80
PAC-D LED EL 1200 geperlt, DV 5 x 2,5	4000 K / 5100 Lm / 33 W	120	6324 1865	76,80
PAC-D LED EL 1500 geperlt	4000 K / 4000 Lm / 25 W	120	6324 1940	74,40
PAC-D LED EL 1500 geperlt	4000 K / 6400 Lm / 43 W	120	6324 2040	74,40
PAC-D LED EL 1500 geperlt, DV 5 x 2,5	4000 K / 4000 Lm / 25 W	120	6324 1965	84,90
PAC-D LED EL 1500 geperlt, DV 5 x 2,5	4000 K / 6400 Lm / 43 W	120	6324 2065	84,90

**NEU** PAC-D EL Q

LED FEUCHTRAUM-WANNENLEUCHTE

siehe Katalog
Seite 12

PAC-D LED EL Q 1200 opal	4000 K / 2800 Lm / 19 W	120	6324 6105	76,30
PAC-D LED EL Q 1200 opal	4000 K / 4600 Lm / 33 W	120	6324 6125	76,30
PAC-D LED EL Q 1200 opal, DV 3 x 2,5	4000 K / 2800 Lm / 19 W	120	6324 6115	94,70
PAC-D LED EL Q 1200 opal, DV 3 x 2,5	4000 K / 4600 Lm / 33 W	120	6324 6135	94,70
PAC-D LED EL Q 1500 opal	4000 K / 3700 Lm / 25 W	120	6324 6605	82,80
PAC-D LED EL Q 1500 opal	4000 K / 5900 Lm / 43 W	120	6324 6625	82,80
PAC-D LED EL Q 1500 opal	4000 K / 9000 Lm / 60 W	120	6324 6645	125,50
PAC-D LED EL Q 1500 opal, DV 3 x 2,5	4000 K / 3700 Lm / 25 W	120	6324 6615	102,70
PAC-D LED EL Q 1500 opal, DV 3 x 2,5	4000 K / 5900 Lm / 43 W	120	6324 6635	102,70
PAC-D LED EL Q 1500 opal, DV 3 x 2,5	4000 K / 9000 Lm / 60 W	120	6324 6655	159,10

**NEU** PAC-D HP

LED FEUCHTRAUM-WANNENLEUCHTE

siehe Katalog
Seite 13

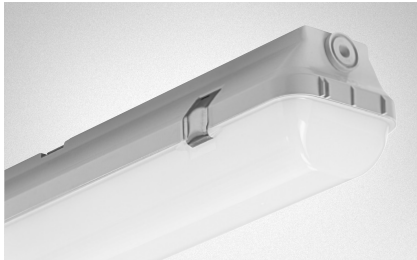
PAC-D LED HP 1500 opal	4000 K / 9000 Lm / 60 W	120	6323 8260	122,20
PAC-D LED HP 1500 opal	4000 K / 12.600 Lm / 80 W	120	6323 8250	184,40
PAC-D LED HP 1500 opal	6500 K / 9000 Lm / 60 W	120	6323 8270	122,20
PAC-D LED HP 1500 opal, DV 5 x 2,5	4000 K / 9000 Lm / 60 W	120	6323 8265	158,00
PAC-D LED HP 1500 opal, DV 5 x 2,5	4000 K / 12.600 Lm / 80 W	120	6323 8255	189,70
PAC-D LED HP 1500 opal, DV 5 x 2,5	6500 K / 9000 Lm / 60 W	120	6323 8275	158,00

**NEU** PAC-D MaXX

LED FEUCHTRAUM-WANNENLEUCHTE

siehe Katalog
Seite 14

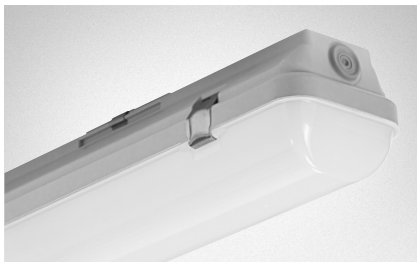
PAC-D LED MaXX 1500 geperlt	4000 K / 18.000 Lm / 110 W	130	6323 8420	274,30
-----------------------------	----------------------------	-----	-----------	---------------

**NEU** LZ EL

LED FEUCHTRAUM-WANNENLEUCHTE

siehe Katalog
Seite 15

LZ LED EL 1250 opal	4000 K / 4300 Lm / 33 W	100	6094 4020	84,20
LZ LED EL 1250 opal, DV 5 x 1,5	4000 K / 4300 Lm / 33 W	100	6094 4040	92,10
LZ LED EL 1550 opal	4000 K / 5300 Lm / 43 W	100	6094 5025	98,40
LZ LED EL 1550 opal, DV 5 x 1,5	4000 K / 5300 Lm / 43 W	100	6094 5045	106,30

**LZP**

LED FEUCHTRAUM-WANNENLEUCHTE

siehe Katalog
Seite 16

LZP LED 1250	4000 K / 3800 Lm / 33 W	100	6107 2010	112,40
LZP LED 1250	4000 K / 5700 Lm / 44 W	100	6107 2510	138,00
LZP LED 1250, DV 5 x 2,5	4000 K / 3800 Lm / 33 W	100	6107 2020	120,80
LZP LED 1250, DV 5 x 2,5	4000 K / 5700 Lm / 44 W	100	6107 2520	146,10
LZP LED 1250, HF-Sensor + DV 5 x 1,5	4000 K / 3800 Lm / 33 W	100	6107 2055	170,20
LZP LED 1250, HF-Sensor + DV 5 x 1,5	4000 K / 5700 Lm / 44 W	100	6107 2555	199,20
LZP LED 1250, DALI	4000 K / 3800 Lm / 33 W	100	6107 2030	157,50
LZP LED 1250, DALI	4000 K / 5700 Lm / 44 W	100	6107 2530	174,60
LZP LED 1250, DALI + DV 3 x 1,5	4000 K / 3800 Lm / 33 W	100	6107 2035	165,10
LZP LED 1250, DALI + DV 3 x 1,5	4000 K / 5700 Lm / 44 W	100	6107 2535	181,80
LZP LED 1250, Ersatzlicht 3 h	4000 K / 3800 Lm / 36 W	100	6107 2070	250,00
LZP LED 1250, Ersatzlicht 3 h	4000 K / 5700 Lm / 47 W	100	6107 2570	273,00
LZP LED 1550	4000 K / 4200 Lm / 35 W	100	6107 3010	124,80
LZP LED 1550	4000 K / 6800 Lm / 53 W	100	6107 3510	155,10
LZP LED 1550, DV 5 x 2,5	4000 K / 4200 Lm / 35 W	100	6107 3020	135,00
LZP LED 1550, DV 5 x 2,5	4000 K / 6800 Lm / 53 W	100	6107 3520	165,40
LZP LED 1550, HF-Sensor + DV 5 x 1,5	4000 K / 4200 Lm / 35 W	100	6107 3055	185,20
LZP LED 1550, HF-Sensor + DV 5 x 1,5	4000 K / 6800 Lm / 53 W	100	6107 3555	219,80
LZP LED 1550, DALI	4000 K / 4200 Lm / 35 W	100	6107 3030	170,40
LZP LED 1550, DALI	4000 K / 6800 Lm / 53 W	100	6107 3530	192,90
LZP LED 1550, DALI + DV 3 x 1,5	4000 K / 4200 Lm / 35 W	100	6107 3035	178,80
LZP LED 1550, DALI + DV 3 x 1,5	4000 K / 6800 Lm / 53 W	100	6107 3535	201,50
LZP LED 1550, Ersatzlicht 3 h	4000 K / 4200 Lm / 39 W	100	6107 3070	263,00
LZP LED 1550, Ersatzlicht 3 h	4000 K / 6800 Lm / 56 W	100	6107 3570	291,50

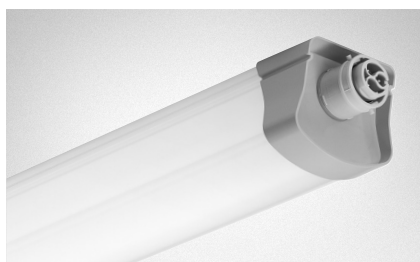


LZP HT

LED FEUCHTRAUM-WANNENLEUCHTE

siehe Katalog
Seite 17

LZP LED HT 1250 (Hoch-/Tieftemperatur)	4000 K / 4500 Lm / 34 W	100	6107 2710	166,00
LZP LED HT 1550 (Hoch-/Tieftemperatur)	4000 K / 5500 Lm / 42 W	100	6107 3710	184,40



Profila

LED FEUCHTRAUM-PROFILLEUCHTE

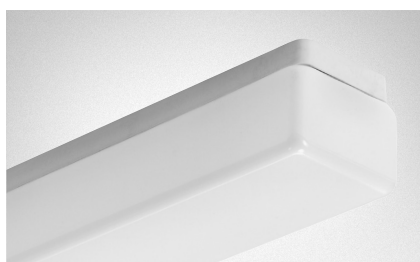
siehe Katalog
Seite 18 - 19

Profila LED 1200	4000 K / 2600 Lm / 24 W	130	6873 0100	74,70
Profila LED 1200	4000 K / 4000 Lm / 41 W	130	6873 0200	74,70
Profila LED 1200, DV 3 x 1,5	4000 K / 2600 Lm / 24 W	130	6873 0125	88,40
Profila LED 1200, DV 3 x 1,5	4000 K / 4000 Lm / 41 W	130	6873 0225	88,40
Profila LED 1500	4000 K / 3300 Lm / 30 W	130	6874 0100	92,10
Profila LED 1500	4000 K / 5100 Lm / 50 W	130	6874 0200	92,10
Profila LED 1500, DV 3 x 1,5	4000 K / 3300 Lm / 30 W	130	6874 0125	107,90
Profila LED 1500, DV 3 x 1,5	4000 K / 5100 Lm / 50 W	130	6874 0225	107,90

Profila LED 600 Premium	4000 K / 2100 Lm / 20 W	260	6872 0300	87,40
Profila LED 1200 Premium	4000 K / 4700 Lm / 40 W	130	6873 0300	134,80
Profila LED 1200 Premium, DV 3 x 1,5	4000 K / 4700 Lm / 40 W	130	6873 0325	140,60
Profila LED 1200 Premium, DALI	4000 K / 4700 Lm / 40 W	130	6873 0350	168,60
Profila LED 1200 Premium, DALI + DV 3 x 1,5	4000 K / 4700 Lm / 40 W	130	6873 0375	195,00
Profila LED 1500 Premium	4000 K / 6150 Lm / 49 W	130	6874 0300	150,10
Profila LED 1500 Premium, DV 3 x 1,5	4000 K / 6150 Lm / 49 W	130	6874 0325	156,10
Profila LED 1500 Premium, DALI	4000 K / 6150 Lm / 49 W	130	6874 0350	184,40
Profila LED 1500 Premium, DALI + DV 3 x 1,5	4000 K / 6150 Lm / 49 W	130	6874 0375	208,20

Zubehör / Montageteile

Befestigungsklammer	-	3597 0291	3,48
Drahtfeder (Bügel)	-	3597 0271	0,53
Buchsenteil 3-polig	-	3598 0207	auf Anfrage
Stecker 3-polig	-	3598 0231	auf Anfrage
Profila Schutzkappe, Polyamid, grau	-	3598 0210	3,27

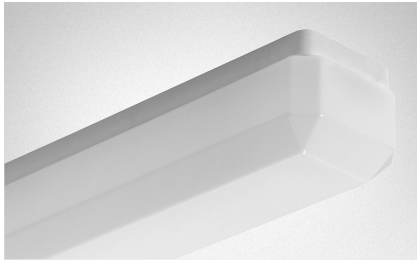


ALSF

LED FEUCHTRAUM-ANBAULEUCHTE

siehe Katalog
Seite 22

ALSF LED 1260 opal	3000 K / 4800 Lm / 43 W	100	6011 1259	143,80
ALSF LED 1260 opal	4000 K / 4900 Lm / 43 W	100	6011 1260	143,80
ALSF LED 1260 opal, HF-Sensor	4000 K / 4900 Lm / 43 W	100	6011 1265	225,80
ALSF LED 1260 opal, DALI	4000 K / 4900 Lm / 43 W	100	6011 1275	191,30
ALSF LED 1260 opal, Ersatzlicht 3 h	4000 K / 4900 Lm / 43 W	100	6011 1270	285,40
ALSF LED 1560 opal	4000 K / 5500 Lm / 46 W	100	6011 1560	166,00
ALSF LED 1560 opal, HF-Sensor	4000 K / 5500 Lm / 46 W	100	6011 1565	300,50
ALSF LED 1560 opal, DALI	4000 K / 5500 Lm / 46 W	100	6011 1575	222,60
ALSF LED 1560 opal, Ersatzlicht 3 h	4000 K / 5500 Lm / 46 W	100	6011 1570	318,40

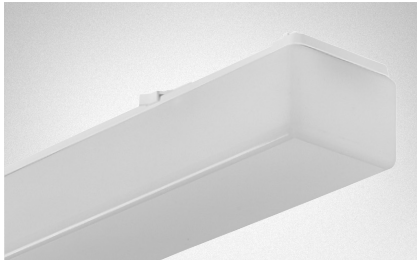


Euro-Line Aqua

LED FEUCHTRAUM-ANBAULEUCHTE

siehe Katalog
Seite 23

Euro-Line Aqua LED 1270 opal	4000 K / 4900 Lm / 43 W	100	6012 1270	143,80
Euro-Line Aqua LED 1570 opal	4000 K / 5500 Lm / 46 W	100	6012 1570	166,00



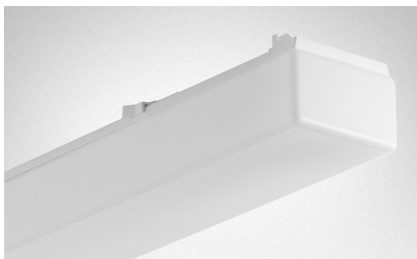
AOT

LED WANNEN-ANBAULEUCHTE

siehe Katalog
Seite 24

AOT LED 650 opal	4000 K / 2750 Lm / 25 W	300	7010 2060	78,40
AOT LED 1250 opal	3000 K / 4450 Lm / 35 W	200	7011 2055	110,60
AOT LED 1250 opal	4000 K / 4450 Lm / 38 W	200	7011 2060	110,60
AOT LED 1550 opal	3000 K / 6250 Lm / 54 W	150	7012 2055	126,40
AOT LED 1550 opal	4000 K / 6250 Lm / 54 W	150	7012 2060	126,40
AOT LED 665 x 665 opal	4000 K / 5200 Lm / 56 W	60	7113 2060	251,60

AOT LED 650 prisma	3000 K / 3050 Lm / 25 W	300	7010 2065	78,40
AOT LED 650 prisma	4000 K / 3150 Lm / 25 W	300	7010 2070	78,40
AOT LED 1250 prisma	3000 K / 5000 Lm / 35 W	200	7011 2065	110,60
AOT LED 1250 prisma	4000 K / 5000 Lm / 38 W	200	7011 2070	110,60
AOT LED 1550 prisma	4000 K / 6950 Lm / 54 W	150	7012 2070	126,40
AOT LED 665 x 665 prisma	4000 K / 7000 Lm / 56 W	60	7113 2070	251,60

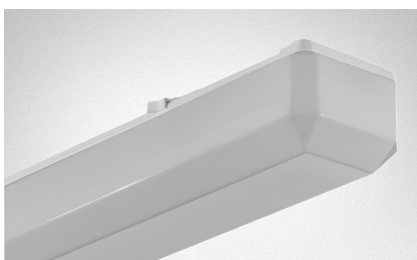


AOT Mini

LED WANNEN-ANBAULEUCHTE

siehe Katalog
Seite 25

AOT Mini LED 600 opal	4000 K / 2300 Lm / 20 W	300	7004 2050	73,30
AOT Mini LED 1200 opal	3000 K / 4600 Lm / 39 W	200	7004 3055	114,80
AOT Mini LED 1200 opal	4000 K / 4700 Lm / 39 W	200	7004 3050	114,80
AOT Mini LED 1500 opal	4000 K / 6100 Lm / 52 W	150	7004 4050	130,60



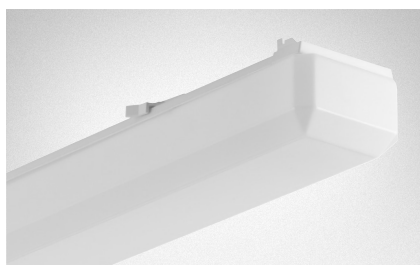
Euro-Line

LED WANNEN-ANBAULEUCHTE

siehe Katalog
Seite 26

Euro-Line LED 650 opal	4000 K / 2750 Lm / 25 W	300	7010 2160	78,40
Euro-Line LED 1250 opal	3000 K / 4450 Lm / 35 W	200	7011 2155	110,60
Euro-Line LED 1250 opal	4000 K / 4450 Lm / 38 W	200	7011 2160	110,60
Euro-Line LED 1550 opal	4000 K / 6250 Lm / 54 W	150	7012 2160	126,40

Euro-Line LED 650 prisma	4000 K / 3150 Lm / 25 W	300	7010 2170	78,40
Euro-Line LED 1250 prisma	4000 K / 5000 Lm / 38 W	200	7011 2170	110,60
Euro-Line LED 1550 prisma	4000 K / 6950 Lm / 54 W	150	7012 2170	126,40



Euro-Line Mini

LED WANNEN-ANBAULEUCHTE

siehe Katalog
Seite 27

Euro-Line Mini LED 600 opal	4000 K / 2300 Lm / 20 W	300	7004 2150	73,30
Euro-Line Mini LED 1200 opal	4000 K / 4700 Lm / 39 W	200	7004 3150	114,80
Euro-Line Mini LED 1500 opal	4000 K / 6100 Lm / 52 W	150	7004 4150	130,60

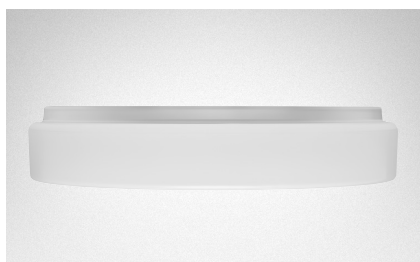


RKF

LED WAND- UND DECKENLEUCHTE

siehe Katalog
Seite 30

RKF 2	3000 K / 1400 Lm / 15 W	200	7610 3342	60,10
RKF 2	4000 K / 1600 Lm / 15 W	200	7610 3442	60,10
RKF 2, HF-Sensor	3000 K / 1300 Lm / 16 W	200	7610 3344	106,90
RKF 2, HF-Sensor	4000 K / 1500 Lm / 16 W	200	7610 3444	106,90
RKF 2, DALI	3000 K / 1400 Lm / 15 W	200	7610 3346	101,10
RKF 2, DALI	4000 K / 1600 Lm / 15 W	200	7610 3446	101,10
RKF 3	3000 K / 2000 Lm / 22 W	140	7611 3342	68,40
RKF 3	4000 K / 2200 Lm / 22 W	140	7611 3442	68,40
RKF 3, HF-Sensor	3000 K / 1900 Lm / 23 W	140	7611 3344	112,90
RKF 3, HF-Sensor	4000 K / 2100 Lm / 23 W	140	7611 3444	112,90
RKF 3, DALI	3000 K / 2000 Lm / 23 W	140	7611 3346	118,50
RKF 3, DALI	4000 K / 2200 Lm / 23 W	140	7611 3446	118,50
RKF 4	3000 K / 3800 Lm / 42 W	60	7612 3342	100,00
RKF 4	4000 K / 4300 Lm / 42 W	60	7612 3442	100,00
RKF 4, HF-Sensor	3000 K / 3800 Lm / 43 W	60	7612 3344	144,30
RKF 4, HF-Sensor	4000 K / 4300 Lm / 43 W	60	7612 3444	144,30



RKF-Z

LED WAND- UND DECKENLEUCHTE

siehe Katalog
Seite 31

RKF-Z 2	3000 K / 1500 Lm / 15 W	200	7615 3342	60,10
RKF-Z 2	4000 K / 1700 Lm / 15 W	200	7615 3442	60,10
RKF-Z 2, DALI	3000 K / 1500 Lm / 15 W	200	7615 3346	101,10
RKF-Z 2, DALI	4000 K / 1700 Lm / 15 W	200	7615 3446	101,10
RKF-Z 3	3000 K / 2100 Lm / 22 W	140	7616 3342	68,40
RKF-Z 3	4000 K / 2300 Lm / 22 W	140	7616 3442	68,40
RKF-Z 3, DALI	3000 K / 2100 Lm / 23 W	140	7616 3346	118,50
RKF-Z 3, DALI	4000 K / 2300 Lm / 23 W	140	7616 3446	118,50
RKF-Z 4	3000 K / 3800 Lm / 42 W	60	7617 3342	102,30
RKF-Z 4	4000 K / 4300 Lm / 42 W	60	7617 3442	102,30

Zubehör / Montageteile

Seilabhängesatz RKF / RKF-Z 2, 3, 4	-	3597 4070	31,10
-------------------------------------	---	-----------	--------------



RKL

LED WAND- UND DECKENLEUCHTE

siehe Katalog

Seite 32 - 34

RKL 2 LED 1x12	3000 K / 1400 Lm / 12 W	175	7510 1702	53,80
RKL 2 LED 1x12	4000 K / 1500 Lm / 12 W	175	7510 1712	53,80
RKL 2 LED 1x12, HF-Sensor	3000 K / 1400 Lm / 12 W	175	7510 1610	102,10
RKL 2 LED 1x12, HF-Sensor	4000 K / 1500 Lm / 12 W	175	7510 1615	102,10
RKL 2 LED 1x12, DALI	3000 K / 1400 Lm / 12 W	175	7510 1703	92,10
RKL 2 LED 1x12, DALI	4000 K / 1500 Lm / 12 W	175	7510 1704	92,10
RKL 2 LED 1x12, AC/DC Konverter	3000 K / 1400 Lm / 12 W	175	7510 1700	115,80
RKL 2 LED 1x12, AC/DC Konverter	4000 K / 1500 Lm / 12 W	175	7510 1701	115,80
RKL 2/PC LED 1x12	3000 K / 1400 Lm / 12 W	175	7510 1705	65,70
RKL 2/PC LED 1x12	4000 K / 1500 Lm / 12 W	175	7510 1715	65,70
RKL 3 LED 1x12	3000 K / 1400 Lm / 12 W	100	7511 1702	63,60
RKL 3 LED 1x12	4000 K / 1500 Lm / 12 W	100	7511 1712	63,60
RKL 3 LED 1x12	3000 K / 1800 Lm / 18 W	100	7511 1650	68,40
RKL 3 LED 1x12	4000 K / 2000 Lm / 18 W	100	7511 1655	68,40
RKL 3 LED 1x12, HF-Sensor	3000 K / 1400 Lm / 12 W	100	7511 1605	107,90
RKL 3 LED 1x12, HF-Sensor	4000 K / 1500 Lm / 12 W	100	7511 1615	107,90
RKL 3 LED 1x18, HF-Sensor	3000 K / 1800 Lm / 18 W	100	7511 1601	126,10
RKL 3 LED 1x18, HF-Sensor	4000 K / 2000 Lm / 18 W	100	7511 1611	126,10
RKL 3 LED 1x12, DALI	3000 K / 1400 Lm / 12 W	100	7511 1617	110,60
RKL 3 LED 1x12, DALI	4000 K / 1500 Lm / 12 W	100	7511 1618	110,60
RKL 3 LED 1x18, DALI	3000 K / 1800 Lm / 18 W	100	7511 1602	112,40
RKL 3 LED 1x18, DALI	4000 K / 2000 Lm / 18 W	100	7511 1612	112,40
RKL 3 LED 1x12, HF-Sensor + Ersatzlicht 3 h	3000 K / 1400 Lm / 12 W	100	7511 1622	263,50
RKL 3 LED 1x12, HF-Sensor + Ersatzlicht 3 h	4000 K / 1500 Lm / 12 W	100	7511 1623	263,50
RKL 3 LED 1x12, Ersatzlicht 3 h	3000 K / 1400 Lm / 12 W	100	7511 1620	217,60
RKL 3 LED 1x12, Ersatzlicht 3 h	4000 K / 1500 Lm / 12 W	100	7511 1625	217,60
RKL 3 LED 1x22, Ersatzlicht 3 h	3000 K / 1800 Lm / 22 W	100	7511 1604	287,50
RKL 3 LED 1x22, Ersatzlicht 3 h	4000 K / 2000 Lm / 22 W	100	7511 1614	287,50
RKL 3 LED 1x12, AC/DC Konverter	3000 K / 1400 Lm / 12 W	100	7511 1703	118,50
RKL 3 LED 1x12, AC/DC Konverter	4000 K / 1500 Lm / 12 W	100	7511 1704	118,50
RKL 3 LED 1x18, AC/DC Konverter	3000 K / 1800 Lm / 18 W	100	7511 1700	131,70
RKL 3 LED 1x18, AC/DC Konverter	4000 K / 2000 Lm / 18 W	100	7511 1701	131,70
RKL 3/PC LED 1x12	3000 K / 1400 Lm / 12 W	100	7511 1705	80,50
RKL 3/PC LED 1x12	4000 K / 1500 Lm / 12 W	100	7511 1718	80,50
RKL 4 LED 2x12	3000 K / 2100 Lm / 18 W	50	7512 1622	66,50
RKL 4 LED 2x12	4000 K / 2200 Lm / 18 W	50	7512 1624	66,50
RKL 4 LED 3x12	3000 K / 3500 Lm / 30 W	50	7512 1632	97,10
RKL 4 LED 3x12	4000 K / 3700 Lm / 30 W	50	7512 1634	97,10
RKL 4 LED 2x12, HF-Sensor	3000 K / 2100 Lm / 18 W	50	7512 1623	105,00
RKL 4 LED 2x12, HF-Sensor	4000 K / 2200 Lm / 18 W	50	7512 1621	105,00
RKL 4 LED 3x12, HF-Sensor	3000 K / 3500 Lm / 30 W	50	7512 1635	125,00
RKL 4 LED 3x12, HF-Sensor	4000 K / 3700 Lm / 30 W	50	7512 1637	125,00
RKL 4 LED 2x12, DALI	3000 K / 2100 Lm / 18 W	50	7512 1611	114,30
RKL 4 LED 2x12, DALI	4000 K / 2200 Lm / 18 W	50	7512 1625	114,30
RKL 4 LED 3x12, DALI	3000 K / 3500 Lm / 30 W	50	7512 1645	135,90
RKL 4 LED 3x12, DALI	4000 K / 3700 Lm / 30 W	50	7512 1646	135,90

Bezeichnung	VE/PE	Artikel-Nr.	Brutto €/Stück
RKL 4 LED 2x12, HF-Sensor + Ersatzlicht 3 h	3000 K / 2100 Lm / 21 W	50 7512 1617	337,60
RKL 4 LED 2x12, HF-Sensor + Ersatzlicht 3 h	4000 K / 2200 Lm / 21 W	50 7512 1620	337,60
RKL 4 LED 2x12, Ersatzlicht 3 h	3000 K / 2100 Lm / 18 W	50 7512 1627	247,90
RKL 4 LED 2x12, Ersatzlicht 3 h	4000 K / 2200 Lm / 18 W	50 7512 1628	247,90
RKL 4 LED 3x12, Ersatzlicht 3 h	3000 K / 3500 Lm / 30 W	50 7512 1640	279,60
RKL 4 LED 3x12, Ersatzlicht 3 h	4000 K / 3700 Lm / 30 W	50 7512 1641	279,60
RKL 4 LED 2x12, AC/DC Konverter	3000 K / 2100 Lm / 18 W	50 7512 1618	141,20
RKL 4 LED 2x12, AC/DC Konverter	4000 K / 2200 Lm / 18 W	50 7512 1619	141,20
RKL 4 LED 3x12, AC/DC Konverter	3000 K / 3500 Lm / 30 W	50 7512 1633	142,40
RKL 4 LED 3x12, AC/DC Konverter	4000 K / 3700 Lm / 30 W	50 7512 1639	142,40
RKL 4/PC LED 2x12	3000 K / 2100 Lm / 18 W	50 7512 1650	75,20
RKL 4/PC LED 2x12	4000 K / 2200 Lm / 18 W	50 7512 1651	75,20
RKL 4/PC LED 3x12	3000 K / 3500 Lm / 30 W	50 7512 1653	110,60
RKL 4/PC LED 3x12	4000 K / 3700 Lm / 30 W	50 7512 1655	110,60
<hr/>			
RKL 6 LED 3x12	3000 K / 3600 Lm / 30 W	28 7513 1642	124,00
RKL 6 LED 3x12	4000 K / 3700 Lm / 30 W	28 7513 1652	124,00
RKL 6 LED 4x12	3000 K / 5100 Lm / 45 W	28 7513 1672	131,70
RKL 6 LED 4x12	4000 K / 5300 Lm / 45 W	28 7513 1671	131,70
RKL 6 LED 4x12	3000 K / 7500 Lm / 63 W	28 7513 1690	157,20
RKL 6 LED 4x12	4000 K / 7700 Lm / 63 W	28 7513 1691	157,20
RKL 6 LED 3x12, HF-Sensor	3000 K / 3400 Lm / 30 W	28 7513 1645	165,40
RKL 6 LED 3x12, HF-Sensor	4000 K / 3600 Lm / 30 W	28 7513 1646	165,40
RKL 6 LED 4x12, HF-Sensor	3000 K / 5100 Lm / 45 W	28 7513 1675	168,10
RKL 6 LED 4x12, HF-Sensor	4000 K / 5300 Lm / 45 W	28 7513 1680	168,10
RKL 6 LED 4x12, HF-Sensor	3000 K / 7400 Lm / 63 W	28 7513 1697	224,00
RKL 6 LED 4x12, HF-Sensor	4000 K / 7700 Lm / 63 W	28 7513 1698	224,00
RKL 6 LED 3x12, DALI	3000 K / 3500 Lm / 30 W	28 7513 1649	171,20
RKL 6 LED 3x12, DALI	4000 K / 3700 Lm / 30 W	28 7513 1648	171,20
RKL 6 LED 4x12, DALI	3000 K / 5100 Lm / 45 W	28 7513 1674	173,90
RKL 6 LED 4x12, DALI	4000 K / 5300 Lm / 45W	28 7513 1676	173,90
RKL 6 LED 4x12, DALI	3000 K / 7500 Lm / 63 W	28 7513 1694	190,70
RKL 6 LED 4x12, DALI	4000 K / 7700 Lm / 63 W	28 7513 1699	190,70
RKL 6 LED 4x12, Ersatzlicht 3 h	3000 K / 5100 Lm / 47 W	28 7513 1686	340,20
RKL 6 LED 4x12, Ersatzlicht 3 h	4000 K / 5200 Lm / 47 W	28 7513 1685	340,20
RKL 6/PC LED 3x12	3000 K / 3600 Lm / 30 W	28 7513 1715	129,00
RKL 6/PC LED 4x12	3000 K / 5100 Lm / 45 W	28 7513 1720	144,00
RKL 6/PC LED 4x12	4000 K / 5300 Lm / 45 W	28 7513 1725	144,00
<hr/>			
Zubehör			
Dekorring RKL 2 blau	-	3605 5231	23,20
Dekorring RKL 2 silber	-	3605 5228	23,20
Dekorring RKL 2 weiß	-	3605 5225	23,20
Dekorring RKL 3 blau	-	3605 5241	27,20
Dekorring RKL 3 silber	-	3605 5238	27,20
Dekorring RKL 3 weiß	-	3605 5235	27,20
Dekorring RKL 4 blau	-	3605 5251	46,70
Dekorring RKL 4 silber	-	3605 5248	46,70
Dekorring RKL 4 weiß	-	3605 5245	46,70
Dekorring RKL 6 blau	-	3605 5261	68,40
Dekorring RKL 6 silber	-	3605 5258	68,40
Dekorring RKL 6 weiß	-	3605 5255	68,40



RKL 4 MC

LED WAND- UND DECKENLEUCHTE

siehe Katalog

Seite 35

RKL 4/MC LED	2700 K / 4400 K / 6500 K / 36 W	50	7521 4300	150,30
RKL 4/MC LED, DALI	2700 K / 4400 K / 6500 K / 36 W	50	7521 4350	171,40



RKL-Z

LED WAND- UND DECKENLEUCHTE

siehe Katalog

Seite 36 - 37

RKL-Z 2 LED 1x12	3000 K / 1400 Lm / 12 W	175	7515 1500	58,00
RKL-Z 2 LED 1x12	4000 K / 1500 Lm / 12 W	175	7515 1550	58,00
RKL-Z 2 LED 1x12, HF-Sensor	3000 K / 1400 Lm / 12 W	175	7515 1515	106,90
RKL-Z 2 LED 1x12, HF-Sensor	4000 K / 1500 Lm / 12 W	175	7515 1520	106,90
RKL-Z 2 LED 1x12, DALI	3000 K / 1400 Lm / 12 W	175	7515 1505	108,70
RKL-Z 2 LED 1x12, DALI	4000 K / 1500 Lm / 12 W	175	7515 1510	108,70
RKL-Z 3 LED 1x12	3000 K / 1400 Lm / 12 W	100	7516 1500	69,10
RKL-Z 3 LED 1x12	4000 K / 1500 Lm / 12 W	100	7516 1504	69,10
RKL-Z 3 LED 1x12, HF-Sensor	3000 K / 1400 Lm / 12 W	100	7516 1501	117,40
RKL-Z 3 LED 1x12, HF-Sensor	4000 K / 1500 Lm / 12 W	100	7516 1503	117,40
RKL-Z 3 LED 1x12, DALI	3000 K / 1400 Lm / 12 W	100	7516 1510	116,10
RKL-Z 3 LED 1x12, DALI	4000 K / 1500 Lm / 12 W	100	7516 1511	116,10
RKL-Z 3 LED 1x12, Ersatzlicht 3 h	3000 K / 1400 Lm / 12 W	100	7516 1502	218,90
RKL-Z 3 LED 1x12, Ersatzlicht 3 h	4000 K / 1500 Lm / 12 W	100	7516 1505	218,90
RKL-Z 4 LED 2x12	3000 K / 2100 Lm / 17 W	50	7517 1622	68,60
RKL-Z 4 LED 2x12	4000 K / 2200 Lm / 17 W	50	7517 1623	68,60
RKL-Z 4 LED 3x12	3000 K / 3500 Lm / 30 W	50	7517 1625	96,30
RKL-Z 4 LED 3x12	4000 K / 3700 Lm / 30 W	50	7517 1650	96,30
RKL-Z 4 LED 2x12, HF-Sensor	3000 K / 2100 Lm / 17 W	50	7517 1612	113,40
RKL-Z 4 LED 2x12, HF-Sensor	4000 K / 2200 Lm / 17 W	50	7517 1613	113,40
RKL-Z 4 LED 3x12, HF-Sensor	3000 K / 3500 Lm / 30 W	50	7517 1648	153,00
RKL-Z 4 LED 3x12, HF-Sensor	4000 K / 3700 Lm / 30 W	50	7517 1649	153,00
RKL-Z 4 LED 2x12, DALI	3000 K / 2100 Lm / 17 W	50	7517 1616	118,70
RKL-Z 4 LED 2x12, DALI	4000 K / 2200 Lm / 17 W	50	7517 1617	118,70
RKL-Z 4 LED 3x12, DALI	3000 K / 3500 Lm / 30 W	50	7517 1627	141,20
RKL-Z 4 LED 3x12, DALI	4000 K / 3700 Lm / 30 W	50	7517 1647	141,20
RKL-Z 4 LED 2x12, Ersatzlicht 3 h	3000 K / 2100 Lm / 17 W	50	7517 1620	247,90
RKL-Z 4 LED 2x12, Ersatzlicht 3 h	4000 K / 2200 Lm / 17 W	50	7517 1618	247,90
RKL-Z 4 LED 3x12, Ersatzlicht 3 h	3000 K / 3300 Lm / 33 W	50	7517 1654	287,50
RKL-Z 4 LED 3x12, Ersatzlicht 3 h	4000 K / 3500 Lm / 33 W	50	7517 1655	287,50



RKL-Aqua

LED WAND- UND DECKENLEUCHE

siehe Katalog

Seite 38 - 39

RKL-Aqua 2 LED 1x12	3000 K / 1400 Lm / 12 W	165	7518 1705	72,60
RKL-Aqua 2 LED 1x12	4000 K / 1500 Lm / 12 W	165	7518 1710	72,60
RKL-Aqua 2 LED 1x12, HF-Sensor	3000 K / 1400 Lm / 12 W	165	7518 1715	107,90
RKL-Aqua 2 LED 1x12, HF-Sensor	4000 K / 1500 Lm / 12 W	165	7518 1720	107,90
RKL-Aqua 2 LED 1x12, DALI	3000 K / 1400 Lm / 12 W	165	7518 1726	110,20
RKL-Aqua 2 LED 1x12, DALI	4000 K / 1500 Lm / 12 W	165	7518 1727	110,20
RKL-Aqua 2/PC LED 1x12	3000 K / 1400 Lm / 12 W	165	7518 1730	76,50
RKL-Aqua 2/PC LED 1x12	4000 K / 1500 Lm / 12 W	165	7518 1740	76,50
RKL-Aqua 3 LED 1x12	3000 K / 1400 Lm / 12 W	100	7519 1705	86,50
RKL-Aqua 3 LED 1x12	4000 K / 1500 Lm / 12 W	100	7519 1710	86,50
RKL-Aqua 3 LED 1x12, HF-Sensor	3000 K / 1400 Lm / 12 W	100	7519 1707	129,20
RKL-Aqua 3 LED 1x12, HF-Sensor	4000 K / 1500 Lm / 12 W	100	7519 1708	129,20
RKL-Aqua 3 LED 1x12, DALI	3000 K / 1400 Lm / 12 W	100	7519 1713	121,30
RKL-Aqua 3 LED 1x12, DALI	4000 K / 1500 Lm / 12 W	100	7519 1714	121,30
RKL-Aqua 3 LED 1x12, Ersatzlicht 3 h	3000 K / 1400 Lm / 12 W	100	7519 1720	242,70
RKL-Aqua 3 LED 1x12, Ersatzlicht 3 h	4000 K / 1500 Lm / 12 W	100	7519 1730	242,70
RKL-Aqua 3/PC LED 1x12	3000 K / 1400 Lm / 12 W	100	7519 1940	99,00
RKL-Aqua 3/PC LED 1x12	4000 K / 1500 Lm / 12 W	100	7519 1941	99,00
RKL-Aqua 4 LED 2x12	3000 K / 2100 Lm / 18 W	45	7520 1805	91,60
RKL-Aqua 4 LED 2x12	4000 K / 2200 Lm / 18 W	45	7520 1810	91,60
RKL-Aqua 4 LED 3x12	3000 K / 3500 Lm / 30 W	45	7520 1905	112,40
RKL-Aqua 4 LED 3x12	4000 K / 3700 Lm / 30 W	45	7520 1930	112,40
RKL-Aqua 4 LED 2x12, HF-Sensor	3000 K / 2100 Lm / 18 W	45	7520 1815	129,20
RKL-Aqua 4 LED 2x12, HF-Sensor	4000 K / 2200 Lm / 18 W	45	7520 1820	129,20
RKL-Aqua 4 LED 3x12, HF-Sensor	3000 K / 3500 Lm / 30 W	45	7520 1931	143,80
RKL-Aqua 4 LED 3x12, HF-Sensor	4000 K / 3700 Lm / 30 W	45	7520 1932	143,80
RKL-Aqua 4 LED 2x12, DALI	3000 K / 2100 Lm / 18 W	45	7520 1823	134,50
RKL-Aqua 4 LED 2x12, DALI	4000 K / 2200 Lm / 18 W	45	7520 1824	134,50
RKL-Aqua 4 LED 3x12, DALI	3000 K / 3500 Lm / 30 W	45	7520 1933	154,30
RKL-Aqua 4 LED 3x12, DALI	4000 K / 3700 Lm / 30 W	45	7520 1934	154,30
RKL-Aqua 4/PC LED 2x12	3000 K / 2100 Lm / 18 W	45	7520 1708	99,00
RKL-Aqua 4/PC LED 2x12	4000 K / 2200 Lm / 18 W	45	7520 1710	99,00
RKL-Aqua 4/PC LED 3x12	3000 K / 3500 Lm / 30 W	45	7520 1940	121,10
RKL-Aqua 4/PC LED 3x12	4000 K / 3700 Lm / 30 W	45	7520 1715	121,10



Quadro-Lite

LED WAND- UND DECKENLEUCHE

siehe Katalog

Seite 42

Quadro-Lite LED 1x6, 200 x 200 mm, opal	3000 K / 500 Lm / 7 W	100	6581 4810	47,30
Quadro-Lite LED 1x6, 200 x 200 mm, opal	4000 K / 500 Lm / 7 W	100	6581 4812	47,30
Quadro-Lite LED 1x12, 300 x 300 mm, opal	3000 K / 1100 Lm / 9 W	100	6581 5110	100,00
Quadro-Lite LED 1x12, 300 x 300 mm, opal	4000 K / 1100 Lm / 9 W	100	6581 5112	100,00
Quadro-Lite LED 1x6 mit DS, 200 x 200, opal	4000 K / 500 Lm / 7 W	100	6581 4850	67,00

Zubehör

Ziffersatz 0 bis 9 inkl. Zeichen / selbstklebend, für Quadro-Lite DS	-	2899 0450	2,64
--	---	-----------	-------------



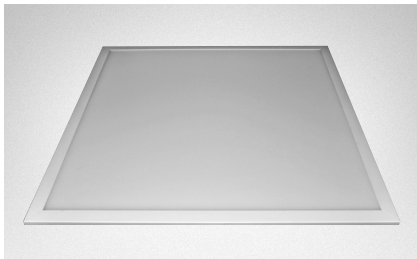
Rondo-Lite

LED WAND- UND DECKENLEUCHE

siehe Katalog

Seite 43

Rondo-Lite LED 2x4,5, Ø 260 mm, opal	3000 K / 800 Lm / 10 W	100	6585 4810	65,20
Rondo-Lite LED 2x4,5, Ø 260 mm, opal	4000 K / 850 Lm / 10 W	100	6585 4812	65,20
Rondo-Lite LED 1x12, Ø 360 mm, opal	3000 K / 950 Lm / 11 W	100	6585 5110	86,80
Rondo-Lite LED 1x12, Ø 360 mm, opal	4000 K / 950 Lm / 11 W	100	6585 5112	86,80



NEU Flow

LED BACKLIGHT EINLEGEPAANEL

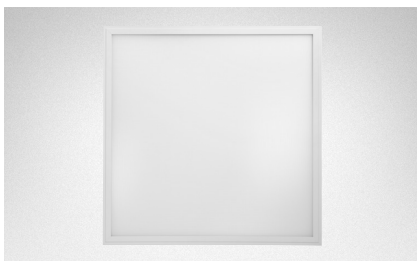
siehe Katalog

Seite 46

Flow Backlight MP, Modul 625	4000 K / 4000 Lm / 36 W	48	8814 1000	71,00
------------------------------	-------------------------	----	-----------	--------------

Zubehör

Anbaurahmen für Modul 625, Höhe 70 mm	-		3597 5270	56,80
---------------------------------------	---	--	-----------	--------------



NEU Uni-Flat

LED PANEL EINLEGE- / ABHÄNGELEUCHE

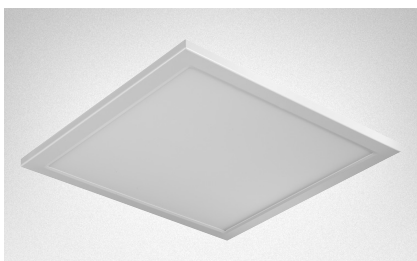
siehe Katalog

Seite 47

Uni-Flat MP, Modul 625	3000 K / 3613 Lm / 37 W	48	8815 0000	100,20
Uni-Flat MP, Modul 625	4000 K / 3725 Lm / 37 W	48	8815 0010	100,20
Uni-Flat MP, Modul 1200 x 300	3000 K / 3892 Lm / 40 W	48	8815 0020	144,90
Uni-Flat MP, Modul 1200 x 300	4000 K / 4012 Lm / 40 W	48	8815 0030	144,90

Zubehör / Montageteile

Y-Stahlseilabhangung-Set für Modul 625	-		3597 4080	17,20
Aufbaurahmen für Modul 625, Höhe 55 mm	-		3597 5490	39,60
Aufbaurahmen für Modul 1200 x 300, Höhe 55 mm	-		3597 6000	47,50



Flat-E

LED PANEL EINLEGE- / ABHÄNGELEUCHE

siehe Katalog

Seite 48

Flat-E LED OP, Modul 625	3000 K / 3400 Lm / 34 W	50	8809 0090	85,50
Flat-E LED OP, Modul 625	4000 K / 3600 Lm / 34 W	50	8809 0080	85,50
Flat-E LED OP, Modul 1200 x 300	3000 K / 3400 Lm / 34 W	50	8809 0060	114,30
Flat-E LED OP, Modul 1200 x 300	4000 K / 3600 Lm / 34 W	50	8809 0050	114,30
Flat-E LED MP, Modul 625	3000 K / 3200 Lm / 34 W	50	8809 0195	97,60
Flat-E LED MP, Modul 625	4000 K / 3400 Lm / 34 W	50	8809 0185	97,60
Flat-E LED MP, Modul 1200 x 300	3000 K / 3200 Lm / 34 W	50	8809 0165	117,40
Flat-E LED MP, Modul 1200 x 300	4000 K / 3400 Lm / 34 W	50	8809 0155	117,40

Zubehör / Montageteile

Seilabhangung Flat-E LED Set (4-Punkt)	-		3596 2800	43,60
--	---	--	-----------	--------------



Flat-A

LED PANEL ANBAULEUCHTE

siehe Katalog
Seite 49

Flat-A LED OP, Modul 625	3000 K / 3400 Lm / 29 W	50	8811 0040	157,50
Flat-A LED OP, Modul 625	4000 K / 3600 Lm / 29 W	50	8811 0050	157,50
Flat-A LED OP, Modul 1200 x 300	3000 K / 3400 Lm / 32 W	50	8811 0080	179,10
Flat-A LED OP, Modul 1200 x 300	4000 K / 3600 Lm / 32 W	50	8811 0090	179,10
Flat-A LED MP, Modul 625	3000 K / 3200 Lm / 29 W	50	8811 0060	166,00
Flat-A LED MP, Modul 625	4000 K / 3400 Lm / 29 W	50	8811 0070	166,00
Flat-A LED MP, Modul 1200 x 300	3000 K / 3200 Lm / 32 W	50	8811 0100	187,30
Flat-A LED MP, Modul 1200 x 300	4000 K / 3400 Lm / 32 W	50	8811 0110	187,30

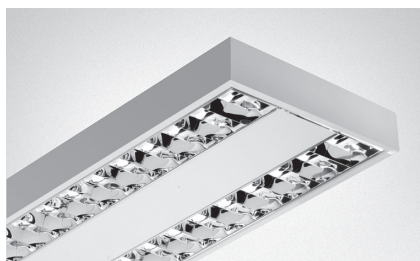


Classeo-E/B II

LED RASTER-EINLEGELEUCHTE

siehe Katalog
Seite 50

Classeo-E/B II LED, Modul 625	3000 K / 3750 Lm / 42 W	40	8448 3100	130,60
Classeo-E/B II LED, Modul 625	4000 K / 4100 Lm / 42 W	40	8448 3150	130,60

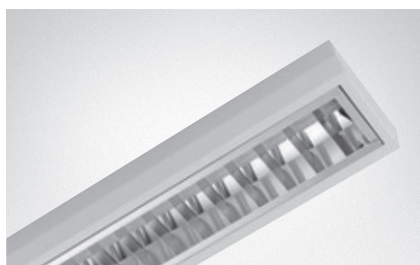


Quadra-P

LED RASTER-ANBAULEUCHTE

siehe Katalog
Seite 50

Quadra-P LED, Modul 1200 x 300	4000 K / 5100 Lm / 47 W	50	8803 0050	181,80
Quadra-P LED, Modul 1500 x 300	4000 K / 6700 Lm / 60 W	50	8803 0065	252,70

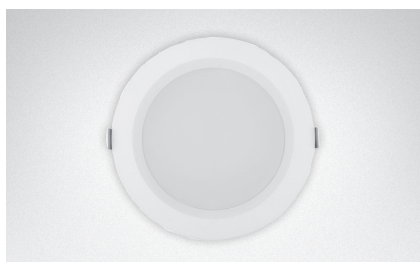


LUX

LED RASTER-ANBAULEUCHTE

siehe Katalog
Seite 51

LUX LED 1/1200	4000 K / 2200 Lm / 19 W	40	8486 1250	120,30
LUX LED 1/1500	4000 K / 3400 Lm / 30 W	40	8486 1550	126,90
LUX LED 2/1200	4000 K / 4300 Lm / 37 W	40	8486 1255	150,30
LUX LED 2/1500	4000 K / 6900 Lm / 58 W	40	8486 1555	160,40



ARO

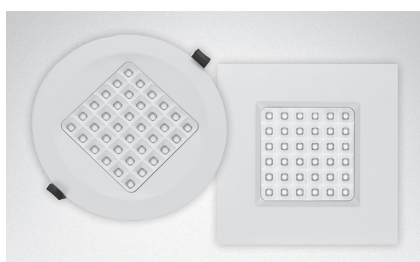
LED DOWNLIGHT

siehe Katalog
Seite 54

ARO-15WWSCW1	3000 K / 4000 K / 5700 K / 15 W	-	6608 6480	52,50
ARO-18WWSCW1	3000 K / 4000 K / 5700 K / 18 W	-	6608 6485	73,30
ARO-25WWSCW1	3000 K / 4000 K / 5700 K / 25 W	-	6608 6495	98,10

Zubehör

Ausgleichsring 195, für ARO 18 W	-	3597 5150	21,10
Ausgleichsring 228, für ARO 18 W	-	3597 5160	23,74



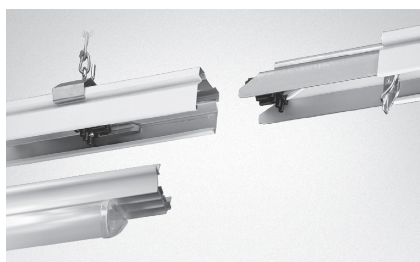
NEU AVA

LED DOWNLIGHT

siehe Katalog
Seite 55

AVA, Ø 110 mm	3000 K / 987 Lm / 10 W	-	6608 6450	41,50
AVA, Ø 110 mm	4000 K / 1000 Lm / 10 W	-	6608 6460	41,50
AVA, Ø 190 mm	3000 K / 2050 Lm / 19 W	-	6608 6455	63,10
AVA, Ø 190 mm	4000 K / 2053 Lm / 19 W	-	6608 6465	63,10
AVA, Ø 228 mm	3000 K / 2855 Lm / 25 W	-	6608 6470	78,90
AVA, Ø 228 mm	4000 K / 2858 Lm / 25 W	-	6608 6475	78,90

AVA Versio, 110 x 110 mm	3000 K / 987 Lm / 10 W	-	6609 0010	41,50
AVA Versio, 110 x 110 mm	4000 K / 1003 Lm / 10 W	-	6609 0000	41,50
AVA Versio, 190 x 190 mm	3000 K / 2050 Lm / 19 W	-	6609 0030	71,00
AVA Versio, 190 x 190 mm	4000 K / 2053 Lm / 19 W	-	6609 0020	71,00
AVA Versio, 228 x 228 mm	3000 K / 2855 Lm / 25 W	-	6609 0050	88,40
AVA Versio, 228 x 228 mm	4000 K / 2858 Lm / 25 W	-	6609 0040	88,40



TRX

LICHTBAND-SCHNELLMONTAGESYSTEM

siehe Katalog
Seite 58 - 62

Tragschiene Anfangselement 58/1	5-polig, DV 5 x 2,5 mm ²	2/140	7414 0010	42,20
Tragschiene Anfangselement 58/2	5-polig, DV 5 x 2,5 mm ²	2/140	7414 0020	60,50
Tragschiene Anfangselement 58/3	5-polig, DV 5 x 2,5 mm ²	2/140	7414 0030	81,20
Tragschiene Mittel-/Endelement 58/2	5-polig, DV 5 x 2,5 mm ²	2/140	7414 0120	60,50
Tragschiene Mittel-/Endelement 58/3	5-polig, DV 5 x 2,5 mm ²	2/140	7414 0130	76,80

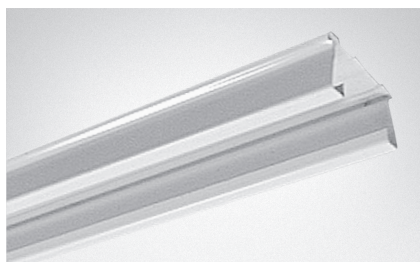
Tragschiene Anfangselement 58/1	7-polig, DV 7 x 2,5 mm ²	2/140	7414 0012	64,40
Tragschiene Anfangselement 58/2	7-polig, DV 7 x 2,5 mm ²	2/140	7414 0022	85,80
Tragschiene Anfangselement 58/3	7-polig, DV 7 x 2,5 mm ²	2/140	7414 0032	112,40
Tragschiene Mittel-/Endelement 58/2	7-polig, DV 7 x 2,5 mm ²	2/140	7414 0122	88,10
Tragschiene Mittel-/Endelement 58/3	7-polig, DV 7 x 2,5 mm ²	2/140	7414 0132	115,00

Leuchteneinsatz TRX-LED INT	4000 K / 7000 Lm / 45 W	2/72	7430 0101	172,80
Leuchteneinsatz TRX-LED EXT	4000 K / 7000 Lm / 45 W	2/72	7430 0201	172,80
Leuchteneinsatz TRX-LED ASY-R	4000 K / 7000 Lm / 45 W	2/72	7430 0251	172,80
Leuchteneinsatz TRX-LED ASY-L	4000 K / 7000 Lm / 45 W	2/72	7430 0301	172,80
Leuchteneinsatz TRX-LED DASY	4000 K / 7000 Lm / 45 W	2/72	7430 0401	172,80

Bezeichnung	VE/PE	Artikel-Nr.	Brutto €/Stück
Leuchteneinsatz TRX-LED INT	4000 K / 9000 Lm / 60 W	2/72 7430 0501	189,90
Leuchteneinsatz TRX-LED EXT	4000 K / 9000 Lm / 60 W	2/72 7430 0601	189,90
Leuchteneinsatz TRX-LED ASY-R	4000 K / 9000 Lm / 60 W	2/72 7430 0651	189,90
Leuchteneinsatz TRX-LED ASY-L	4000 K / 9000 Lm / 60 W	2/72 7430 0701	189,90
Leuchteneinsatz TRX-LED DAS Y	4000 K / 9000 Lm / 60 W	2/72 7430 0801	189,90
Leuchteneinsatz TRX-LED EXT	6500 K / 9000 Lm / 60 W	2/72 7431 0165	200,20
Leuchteneinsatz TRX-LED INT, DALI	4000 K / 6700 Lm / 54 W	2/72 7430 0105	221,60
Leuchteneinsatz TRX-LED EXT, DALI	4000 K / 6700 Lm / 54 W	2/72 7430 0205	221,60
Leuchteneinsatz TRX-LED INT, DALI	4000 K / 8900 Lm / 77 W	2/72 7430 0505	234,70
Leuchteneinsatz TRX-LED EXT, DALI	4000 K / 8900 Lm / 77 W	2/72 7430 0606	234,70

Zubehör / Montageteile

TRX-Ka-Pri	Kabel-Minipritsche	7414 9024	2,60
TRX-Sch-E-LED	Tragschienen-Enddeckel TRX-LED	7430 0050	2,40
TRX-DB	Deckenbefestiger	7414 9031	2,43
TRX-KA	Kettenaufhänger (1 x je 2,5 m)	7414 9030	4,22
TRX-BA LED	Blindabdeckung, Länge 1530 mm	7430 0030	10,60
TRX-Kno-KE	Knotenkette, 1 Bund 30 m	7414 9022	35,70



TRA

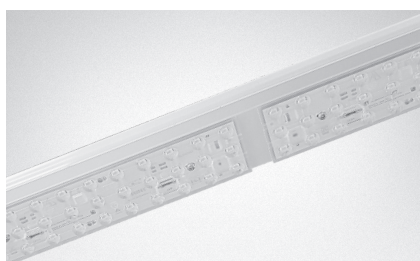
LICHTBAND-TRAGSCHIENENSYSTEM

siehe Katalog
Seite 63 - 68

Tragschiene TRA 58/2	-	3609 5001	20,90
Tragschiene TRA 58/3	-	3609 5003	31,10

Zubehör / Montageteile

TRA Schienen-Verbinder	-	3595 0007	6,65
TRA Schienen-Aufhänger	-	3595 0008	4,01
TRA Schienen-Endkappen	-	3598 0046	2,43
TRA Blindabdeckung 58/1	-	3598 0022	5,80
TRA Leuchten-Befestiger	-	3595 0004	1,90
TRA EPV-Leuchten-Befestiger	-	3595 0040	2,95
Knotenkette, 1 Bund 30 m	-	7414 9022	35,70



NEU TRA-Lens

LED LICHTBANDEINSATZ

siehe Katalog
Seite 64 - 65

Leuchteneinsatz TRA-Lens, DV 5 x 2,5	4000 K / 7700 Lm / 49 W	- 7434 0500	203,10
Leuchteneinsatz TRA-Lens, DALI + DV 5 x 2,5	4000 K / 12.000 Lm / 86 W	- 7434 0700	247,90

Zubehör

TRA-Lens Verbindungsleitung	-	30030040	39,60
TRA-Lens Einspeise- und Verbindungs-Set	-	35962900	26,40
TRA-Lens Endkappe	-	35974200	7,90



Minilite

LED LICHTLEISTE

siehe Katalog
Seite 69

Minilite LED	315 mm	3000 K / 257 Lm / 4 W	12	6455 0350	25,80
Minilite LED	315 mm	4000 K / 274 Lm / 4 W	12	6455 0050	25,80
Minilite LED	540 mm	3000 K / 450 Lm / 6,4 W	12	6455 0400	34,80
Minilite LED	540 mm	4000 K / 485 Lm / 6,4 W	12	6455 0100	34,80
Minilite LED	875 mm	3000 K / 730 Lm / 9,9 W	12	6455 0450	42,00
Minilite LED	875 mm	4000 K / 790 Lm / 9,9 W	12	6455 0150	42,00
Minilite LED	1175 mm	3000 K / 980 Lm / 13,2 W	12	6455 0500	52,50
Minilite LED	1175 mm	4000 K / 1114 Lm / 13,2 W	12	6455 0200	52,50
Minilite LED	1475 mm	3000 K / 1260 Lm / 16,7 W	12	6455 0550	68,40
Minilite LED	1475 mm	4000 K / 1352 Lm / 16,7 W	12	6455 0250	68,40

Zubehör

Verbindungsleitung, Länge 300 mm	1	3006 0105	7,20
Verbindungsleitung, Länge 500 mm	1	3006 0106	7,90



NEU Spica

LED HALLENLEUCHTE

siehe Katalog
Seite 70 - 71

Spica 308, DALI	5000 K / 13.000 Lm / 100 W	-	7827 5000	274,30
Spica 321, DALI	5000 K / 19.500 Lm / 150 W	-	7827 5010	300,70
Spica 331, DALI	5000 K / 26.000 Lm / 200 W	-	7827 5020	337,60



FLUOLITE NEWSLETTER

Abonnieren und informiert sein.

Abonnieren Sie unseren Newsletter und erhalten Sie regelmäßig weitere Rabatt-Aktionen.



www.fluolite.de/newsletter



PAC-D für LEDtube

FEUCHTRAUM-WANNENLEUCHTE

siehe Katalog
Seite 73

PAC-D für 1 x LEDtube 1200	120	6071 5520	29,50
PAC-D für 1 x LEDtube 1500	120	6074 5520	35,10
PAC-D für 2 x LEDtube 1200	130	6082 5520	36,70
PAC-D für 2 x LEDtube 1500	130	6083 5520	39,90



LZP für LEDtube

FEUCHTRAUM-WANNENLEUCHTE

siehe Katalog
Seite 73

LZP für 1 x LEDtube 600	200	6101 6120	32,50
LZP für 1 x LEDtube 1200	100	6102 6122	38,30
LZP für 1 x LEDtube 1500	100	6103 6125	43,00
LZP für 2 x LEDtube 600	60	6104 1522	41,10
LZP für 2 x LEDtube 1200	60	6105 6222	48,30
LZP für 2 x LEDtube 1500	60	6106 6225	54,30



Euro-FFL für LEDtube

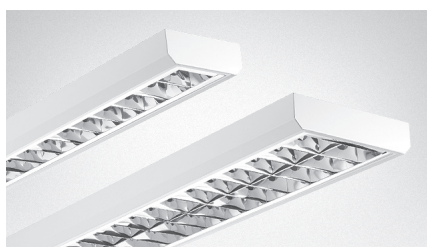
FEUCHTRAUMLEUCHTE FREISTRALHEND

siehe Katalog
Seite 74

Euro-FFL für 1 x LEDtube 1200	inkl. LS-Rohr Ø 38 mm	80	6181 6122	32,50
Euro-FFL für 1 x LEDtube 1500	inkl. LS-Rohr Ø 38 mm	80	6184 6125	38,00
Euro-FFL für 2 x LEDtube 1200	inkl. LS-Rohr Ø 38 mm	80	6181 7122	47,30
Euro-FFL für 2 x LEDtube 1500	inkl. LS-Rohr Ø 38 mm	80	6189 7125	51,20

Zubehör

Euro-FFL Befestigungssatz	1	3596 2170	10,30
---------------------------	---	-----------	--------------

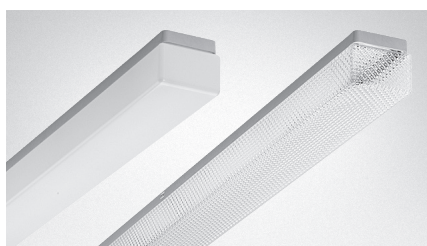


LUX für LEDtube

RASTER-ANBAULEUCHTE

siehe Katalog
Seite 74

LUX für 1 x LED-Tube 1200	40	8486 5050	45,90
LUX für 1 x LED-Tube 1500	40	8486 6050	51,70
LUX für 2 x LED-Tube 1200	40	8486 5055	51,70
LUX für 2 x LED-Tube 1500	40	8486 6055	55,70

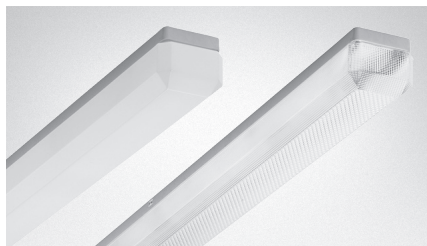


ALSF für LEDtube

FEUCHTRAUM-ANBAULEUCHTE

siehe Katalog
Seite 75

ALSF für 1 x LEDtube 600, opal	250	6009 5000	53,10
ALSF für 1 x LEDtube 1200, opal	150	6010 2145	47,50
ALSF für 1 x LEDtube 1500, opal	150	6013 2145	54,60
ALSF für 2 x LEDtube 1500, opal	80	6018 2340	67,00
ALSF für 1 x LEDtube 1200, prisma	150	6010 2140	47,50
ALSF für 1 x LEDtube 1500, prisma	150	6013 2140	54,60
ALSF für 2 x LEDtube 1200, prisma	80	6015 2240	59,40
ALSF für 2 x LEDtube 1500, prisma	80	6018 2240	67,00



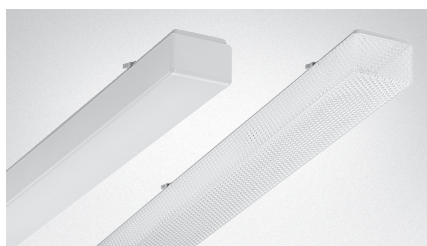
Euro-Line Aqua für LEDtube

FEUCHTRAUM-ANBAULEUCHTE

siehe Katalog
Seite 75

Euro-Line Aqua für 1 x LEDtube 1200, opal	150	6010 2135	47,50
Euro-Line Aqua für 1 x LEDtube 1500, opal	150	6013 2135	54,60
Euro-Line Aqua für 2 x LEDtube 1200, opal	80	6015 2235	59,40
Euro-Line Aqua für 2 x LEDtube 1500, opal	80	6018 2235	67,00

Euro-Line Aqua für 1 x LEDtube 1200, prisma	150	6010 2130	47,50
Euro-Line Aqua für 1 x LEDtube 1500, prisma	150	6013 2130	54,60
Euro-Line Aqua für 2 x LEDtube 1200, prisma	80	6015 2230	59,40
Euro-Line Aqua für 2 x LEDtube 1500, prisma	80	6018 2230	67,00



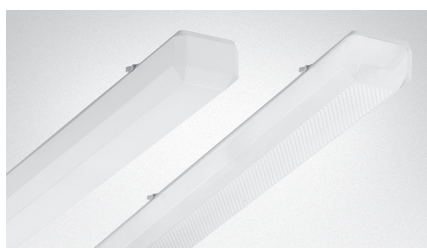
AOTF für LEDtube

WANNEN-ANBAULEUCHTE

siehe Katalog
Seite 76

AOTF für 1 x LEDtube 600, opal	200	7030 2000	31,10
AOTF für 1 x LEDtube 1200, opal	200	7120 2150	44,60
AOTF für 1 x LEDtube 1500, opal	150	7123 2150	48,00
AOTF für 2 x LEDtube 1500, opal	80	7129 2150	56,80

AOTF für 1 x LEDtube 1200, prisma	200	7120 2140	44,60
AOTF für 1 x LEDtube 1500, prisma	150	7123 2140	48,00
AOTF für 2 x LEDtube 1200, prisma	80	7126 2140	51,00
AOTF für 2 x LEDtube 1500, prisma	80	7129 2140	56,80



Euro-Line für LEDtube

WANNEN-ANBAULEUCHTE

siehe Katalog
Seite 76

Euro-Line für 1 x LEDtube 1200, opal	200	7120 2135	44,60
Euro-Line für 1 x LEDtube 1500, opal	150	7123 2135	48,00
Euro-Line für 2 x LEDtube 1200, opal	80	7126 2135	51,00
Euro-Line für 2 x LEDtube 1500, opal	80	7129 2135	56,80

Euro-Line für 1 x LEDtube 1200, prisma	200	7120 2130	44,60
Euro-Line für 1 x LEDtube 1500, prisma	150	7123 2130	48,00
Euro-Line für 2 x LEDtube 1200, prisma	80	7126 2130	51,00
Euro-Line für 2 x LEDtube 1500, prisma	80	7129 2130	56,80



TRX für LEDtube

LICHTBAND-SCHNELLMONTAGESYSTEM

siehe Katalog
Seite 77

Leuchteneinsatz TRX für 1 x LEDtube 1500	6/180	7424 6125	22,50
Leuchteneinsatz TRX für 2 x LEDtube 1500	6/180	7429 6225	26,20
Leuchteneinsatz TRX für 3 x LEDtube 1500	6/120	7429 6325	76,30



RKL Retrofit

WAND- UND DECKENLEUCHTE

siehe Katalog

Seite 78

RKL 2 1x60 E27	175	7510 1100	23,00
RKL 2 HF-Sensor 1 x E27	175	7510 1103	68,90
RKL 3 2x60 E27	100	7511 1100	27,70
RKL 3 HF-Sensor 2 x E27	100	7511 1103	69,60
RKL 4 1x60 E27	50	7512 1100	41,70
RKL 4 2x60 E27	50	7512 1200	42,70
RKL 4 HF-Sensor 2 x E27	50	7512 1303	108,50
RKL 4 3x40 E27	50	7512 1300	43,80
RKL 6 4x40 E27	28	7513 1270	81,00



RKL-Aqua Retrofit

WAND- UND DECKENLEUCHTE

siehe Katalog

Seite 78

RKL-Aqua 2 1x60 E27	165	7518 1100	37,20
RKL-Aqua 3 2x60 E27	100	7519 1100	46,40
RKL Aqua 4 1x60 E27	45	7520 1100	61,50



Notleuchten

EINZELBATTERIE-RETTUNGSZEICHENLEUCHTE

siehe Katalog

Seite 80 - 84

FLS 1 LED	110 Lm / 1,5 W	150	6056 5000	157,00
FL 2 LED	Netz- / Notbetrieb 90 / 40 Lm / 5 W	220	6050 1500	79,40
FL 4 LED	Netz- / Notbetrieb 70 / 30 Lm / 5 W	168	6053 1500	84,20
FL 2 LED Autotest	120 Lm / 5 W	220	6056 2020	91,30
FL 4 LED Autotest	120 Lm / 5 W	168	6056 2040	96,00
FL 3 LED Display-E	Netz- / Notbetrieb 40 / 20 Lm / 5 W	50	6051 1500	126,40
FL 3 LED Display-R	Netz- / Notbetrieb 40 / 20 Lm / 5 W	50	6051 1550	126,40

Zubehör

Ersatz-Akku, geeignet für Notleuchten FL 2 LED und FL 4 LED	1	3001 9019	28,80
---	---	-----------	--------------

Verschlüsse / Montageteile / Drahtschutzgitter

siehe Katalog

Seite 85

Verschluss KIT-Edelstahl (V2A) PAC-D	-	3596 0230	10,30
Verschluss KIT-Kunststoff PAC-D	-	3596 0980	10,30
Verschluss KIT-Edelstahl LZP	-	3596 0224	11,60
Verschluss KIT-Kunststoff LZP	-	3596 0226	11,60
Verschluss KIT-Edelstahl LZ	-	3596 0218	13,00
Verschluss KIT-Kunststoff LZ	-	3596 0222	13,00
Befestigungsklammer PAC-D (1-lampig)	-	3597 0290	2,95
Befestigungsklammer PAC-D / LZP (2-lampig)	-	3597 0291	3,48
Drahtfeder (Bügel)	-	3597 0271	0,53
Knotenkette, 1 Bund 30 m	-	7414 9022	35,70
Drahtschutzgitter 1/36 mit je 2 Halterungen	-	3607 8001	42,50
Drahtschutzgitter 1/58 mit je 2 Halterungen	-	3607 8002	48,50
Drahtschutzgitter 2/36 mit je 2 Halterungen	-	3607 8004	55,70
Drahtschutzgitter 2/58 mit je 2 Halterungen	-	3607 8005	64,40

FLUOLITE Katalog 2021/1

Hochwertige Produkte in Verbindung mit hoch interessant kalkulierten Preisen ist unser Anspruch an den neuen FLUOLITE LED Produktkatalog 2021/1.

Holen Sie sich unseren neuen Katalog

Katalog als PDF
herunterladen



www.fluolite.de/download



Gedrucktes
Exemplar anfordern



07542 / 517-51



info@fluolite.de



www.fluolite.de/kontakt



Informationen für Geschäftskunden

Aktuelle FLUOLITE Informationen als PDF zum herunterladen finden Sie im **B2B-Bereich** unserer Website.



Melden Sie sich an

www.fluolite.de/service/kundenlogin



QUALITÄT AUS DEM SÜDEN DEUTSCHLANDS



QUALITÄT AUS
TETT NANG

FLUOLITE

FLUOLITE Licht & Leuchten GmbH & Co. KG
Prinz-Eugen-Straße 21
88069 Tett nang

☎ 07542 / 517-51
✉ info@fluolite.de
🌐 www.fluolite.de

Begleiten Sie uns
📘 [/fluolite.tett nang](https://www.facebook.com/fluolite.tett nang)
🐦 [/fluolite_tt](https://twitter.com/fluolite_tt)