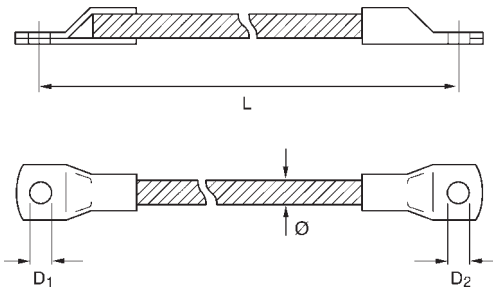


Runde Erdungsbänder

Round grounding strips



GEFLOCHTENES BAND

ROUND BRAID

Kupfer blank <i>Red copper</i>		Verzinnertes Kupfer <i>Tinned copper</i>		Querschnitt mm ² <i>Cross-Section</i>	Drahtstärke Wire dia.	L mm.	D ₁ mm.	D ₂ mm.	Ø mm.
COR	6/010 - 150/M6	COS	6/010 - 150/M6	6	0,10	150	6,4	6,4	4,0
COR	10/020 - 200/M6	COS	10/020 - 200/M6	10	0,20	200	6,4	6,4	5,0
COR	16/020 - 200/M8	COS	16/020 - 200/M8	16	0,20	200	8,4	8,4	6,6
COR	25/020 - 200/M8	COS	25/020 - 200/M8	25	0,20	200	8,4	8,4	7,6
COR	35/020 - 250/M10	COS	35/020 - 250/M10	35	0,20	250	10,5	10,5	9,5
COR	50/020 - 250/M10	COS	50/020 - 250/M10	50	0,20	250	10,5	10,5	11,5
COR	75/020 - 300/M12	COS	75/020 - 300/M12	75	0,20	300	13,2	13,2	13,7
COR	100/020 - 300/M12	COS	100/020 - 300/M12	100	0,20	300	13,2	13,2	16,0

GEDRILLTES BAND

TWISTED CABLE (ROPE)

Kupfer blank <i>Red copper</i>		Verzinnertes Kupfer <i>Tinned copper</i>		Querschnitt mm ² <i>Cross-Section</i>	Drahtstärke Wire dia.	L mm.	D ₁ mm.	D ₂ mm.	Ø mm.
CCR	10/010 - 200/M6	CCS	10/010 - 200/M6	10	0,10	200	6,4	6,4	5,0
CCR	16/010 - 200/M8	CCS	16/010 - 200/M8	16	0,10	200	8,4	8,4	6,6
CCR	25/010 - 200/M8	CCS	25/010 - 200/M8	25	0,10	200	8,4	8,4	7,6
CCR	35/010 - 250/M10	CCS	35/010 - 250/M10	35	0,10	250	10,5	10,5	9,5
CCR	50/010 - 250/M10	CCS	50/010 - 250/M10	50	0,10	250	10,5	10,5	11,5
CCR	75/010 - 300/M12	CCS	75/010 - 300/M12	75	0,10	300	13,2	13,2	13,7
CCR	100/020 - 350/M12	CCS	100/020 - 350/M12	100	0,20	350	13,2	13,2	16,0
CCR	120/020 - 350/M12	CCS	120/020 - 350/M12	120	0,20	350	13,2	13,2	17,5
CCR	150/020 - 350/M12	CCS	150/020 - 350/M12	150	0,20	350	13,2	13,2	19,0
CCR	200/020 - 400/M14	CCS	200/020 - 400/M14	200	0,20	400	15,0	15,0	24,0
CCR	240/020 - 400/M14	CCS	240/020 - 400/M14	240	0,20	400	15,0	15,0	26,0

RUND-SEIL UMFLOCHTEN MIT FLACHBAND

ROUND STRANDED COPPER CABLES WITH OVERALL COPPER BRAID

Kupfer blank <i>Red copper</i>		Verzinnertes Kupfer <i>Tinned copper</i>		Querschnitt mm ² <i>Cross-Section</i>	Drahtstärke Wire dia.	L mm.	D ₁ mm.	D ₂ mm.	Ø mm.
CCR/CR	38/020 - 300/M8	CCS/CS	38/020 - 300/M8	38	0,20	300	8,4	8,4	9,5
CCR/CR	50/020 - 300/M8	CCS/CS	50/020 - 300/M8	50	0,20	300	8,4	8,4	11,5
CCR/CR	100/020 - 350/M10	CCS/CS	100/020 - 350/M10	100	0,20	350	10,5	10,5	16,0

Andere Längen, Breiten, Querschnitte und Bohrungen sowie PVC-Transparent-, Silicon- und Sonder-Isolationen sind auf Anfrage lieferbar.

Widths, lengths, cross-sections and bores are not included in table above, they are provided at request.

SPECIAL INSULATION, TRANSPARENT PVC-JACKET ARE PROVIDED AT REQUEST.